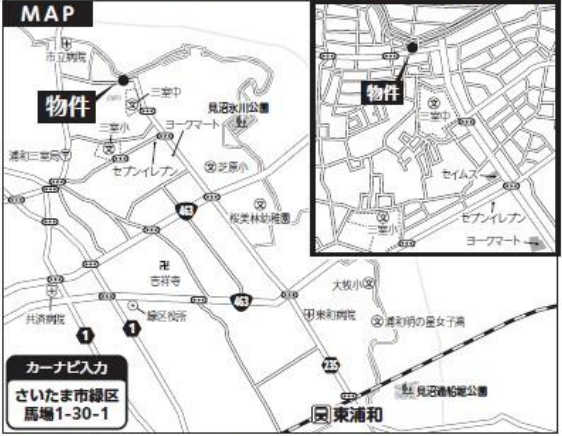


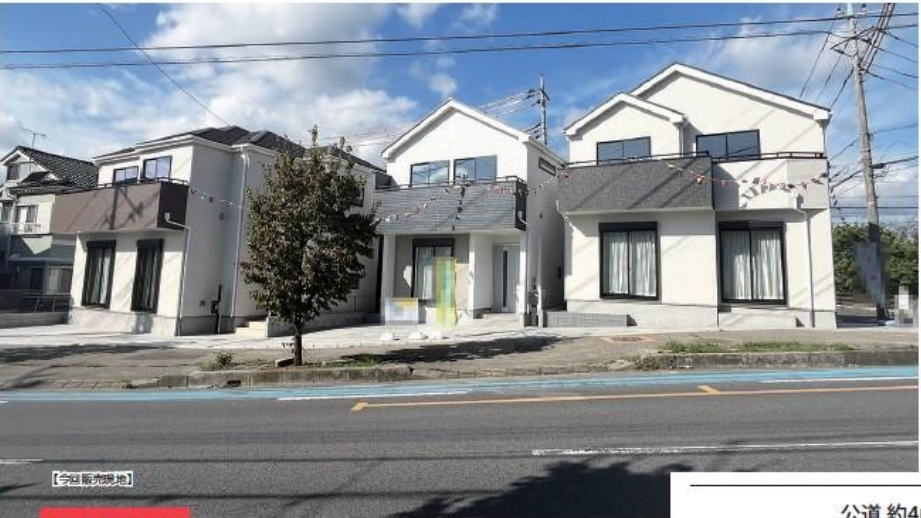
新築分譲住宅
さいたま緑区馬場 第1期

JR武蔵野線「東浦和」駅バス13分「馬場折返場」停歩2分
JR京浜東北線「北浦和」駅バス12分「北宿」停歩8分



物件概要 高級仕様

- 所在地(地番) / さいたま市緑区馬場1丁目30-1他
- 交通 / JR武蔵野線「東浦和」駅バス13分「馬場折返場」停歩2分、またはJR京浜東北線「北浦和」駅バス12分「北宿」停歩8分
- 土地権利 / 所有権 ■地目 / 宅地 ■都市計画 / 市街化区域 ■用途地域 / 第1種住居地域
- 総棟数 / 全4棟 ■販売棟数 / 4棟 ■建築率 / 60% ■容積率 / 200%
- 防火指定 / 22条区域 ■その他地域、地区 / 景観法
- 建物構造 / 木造サイディング貼アスファルトシングル兼2階建(IDS工法)
- 接道状況 / 北側約4m公道、東側約6m公道、南側約16m公道
- 設備 / 東京電力、公営水道、都市ガス、公共下水
- 竣工年 / 2024年10月上旬完成済 ■引渡日 / 1即可 ■現況 / 完成済



新価格
販売価格 **3,490万円** (税込) ~

Life Information

- 三室小学校 徒歩9分(約700m)
- 三室中学校 徒歩5分(約330m)
- ふるさと幼稚園 徒歩6分(約430m)
- こくま保育園 徒歩13分(約1040m)
- セブンイレブン 徒歩8分(約620m)
- ジェーソン 徒歩9分(約660m)
- 馬場西公園 徒歩2分(約160m)
- さいたま市立病院 徒歩9分(約720m)

カースペース
1台&2台可!
(車種による)



**子育てに
充実の
周辺環境!**

子育て世帯・若者夫婦世帯*に向けた
子育てエコホーム支援事業

■補助金 80万円補助

※詳しくは支援事業案内冊子をご覧ください
※物件により制度利用の可否がございます。
詳細は担当営業にご確認ください。

■対象世帯方針

- 子育て世帯: 18歳未満の子を有する世帯
- 若者夫婦世帯: 夫婦いずれかが39歳以下世帯

【フラット35】
優良住宅取得
支援制度対象物件

当初10年同 0.25%の
金利優遇が
ご利用頂けます。

**設計住宅性能評価書取得済
建設住宅性能評価書取得予定**

住宅性能表示制度とは、構造の安定、火災時の安全、高齢者等への配慮など共通に定められた方法を用いて客観的に表示し、第三者が住宅の性能についての評価をすることで、住宅取得者に対して住宅の性能に関する信頼性の高い情報を提供する仕組みです。

4分野
住宅性能等級
最高等級

- 構造の安定: 耐震等級(倒壊)、(損傷)、耐風等級。
- 劣化の軽減: 劣化対策等級。
- 維持管理更新への配慮: 維持管理対策等級。
- 空気環境: ホルムアルデヒド発散等級。

ID5工法
(スカトインフィル住宅)

ベタ基礎に基礎パッキンを配し、壁倍率5倍の壁パネルを隙所に配した通気工法です。着工から完成までに第三者機関による計4回の検査を通過した物件のみ引渡しを行います。



物件番号 2A75-A469 | 情報公開日 2024年11月08日 | 広告有効期限 2024年11月23日 | 仲介手数料無料+期間限定キャンペーン実施中!

* 図面と現況が相違する場合には現況を優先させていただきます。有効期限: 公開日より1ヶ月間。ご契約優先の為、売却済の際は、ご了承ください。取引態様: 媒介

仲介手数料無料の新築一戸建て

Find ZERO
since 2013

公式LINEアカウント
@findzero

admin@find-zero.jp

LINE・メールで資料請求可能です

情報提供
お問合せ

- 宅地建物取引業免許: 埼玉県知事(6)第18475号
- 建設業免許: 埼玉県知事(股-6)第54480号

株式会社 **マスターズホーム**

〒336-0926 埼玉県さいたま市緑区東浦和6-24-1 TEL:048-876-0966

070-8435-6488

専用ダイヤル・SMS(ショートメール)でのお問合せも可能です。

www.find-zero.jp ファインドゼロ