



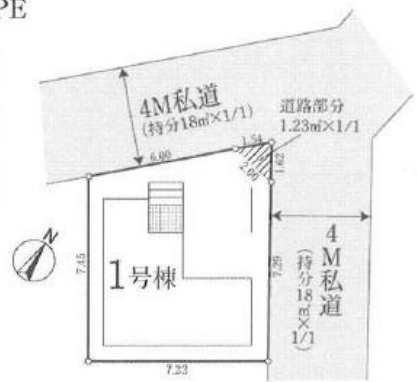
新築分譲住宅・全1棟 さいたま市南区太田窪02306①

販売価格 3,280 (税込) 万円 敷地面積 58.66 (17.74坪) m² 建物面積 104.94 (31.74坪) m²

JR京浜東北線「南浦和」駅徒歩23分 JR武蔵野線「南浦和」駅バス5分「善前」停徒歩2分

LAND SCAPE

- フラット35S
ダイライト工法
地盤20年保証



【新築分譲住宅】物件概要●所在地 埼玉県さいたま市南区太田窪(大字)2306-3(地番・住居表示)●交通 JR京浜東北線「南浦和」駅徒歩23分・JR武蔵野線「南浦和」駅バス5分「善前」停徒歩2分●地目 宅地●都市計画 市街化区域●用途地域 第2種中高層住居専用地域●建ぺい率 60%●容積率 200%●建物構造 本造3階建●完成 2024年8月下旬●現況 完成済●引渡し 相談●全体区画数 全1区画●土地権利 所有権●設備 東京電力・公営水道・都市ガス・本下水・雨水宅内浸透処理●接道状況 北側4M私道・北東側4M私道●地域・地区 高さ制限20m・法22条区域●物件保証 10年・住宅瑕疵担保責任保険(東京法律事務所提供)●土地地盤保証 20年・地盤ネット版の地盤サポートシステム※【フラット35】利用の場合は適合証明取得費用として165,000円(税込)が必要となります。※注【フラット35S】金利Aタイプ、Bタイプは、個別計算が必要となり、必ずしも適合できる保証はありません。※図面と現況が異なる場合は現況を優先とさせていただきます。※イメージパースは実際と異なる場合がございます。※網戸・カーテンレール・テレビアンテナ等はオプションです。

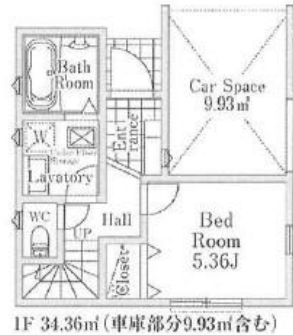
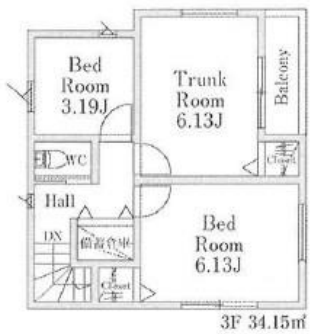
未来への想いをつなぐ住まい。 MIRASUMO



LIFE INFORMATION 谷田小学校 約 800M(徒歩10分) 大谷場中学校 約1,200M(徒歩15分)

No.1

土地面積 / 58.66m²(17.74坪) 建物面積 / 104.94m²(31.74坪) (車庫部分9.93m²含む) 建築確認番号 / 第KBI-TKN23-10-1785号 令和6年1月9日



販売価格 3,280 (税込) 万円

EQUIPMENT(設備・仕様)

- 人工大理石トップのシステムキッチン TVモニター付インターホン トイレウォッシュレット
システムユニットバス(1Fサイズ) 自動湯張り浴室(セミオート)追い焚き保温可
洗面化粧台シャワー・ドレッサー 換気性能の高い基礎パッキン構造
安全性を配慮し、階段足元付近にはフラット採用 安全性を配慮し、階段には手摺りを標準装備
各居室BS対応TV配線 自壊懸念 窓クロス接着剤は、ノンホルムで安全使用
外水道(洗車、庭の手入れ等利用) 構造材等は、積度の高いプレカット工法採用
段差を最小限に抑えた人に優しいバリアフリータイプ ショックハウス対策、2時間換気設備付

物件番号 31AD-5718 情報公開日 2024年11月08日 広告有効期限 2024年11月23日 仲介手数料無料+期間限定キャンペーン実施中!

*図面と現況が相違する場合には現況を優先させていただきます。有効期限：公開日より1ヶ月間。ご契約優先の為、売却済の際は、ご了承ください。取引態様：媒介

仲介手数料無料の新築一戸建て Find ZERO since 2013

公式LINEアカウント @findzero admin@find-zero.jp LINE・メールで資料請求可能です

株式会社 マスターズホーム 〒336-0926 埼玉県さいたま市緑区東浦和6-24-1 TEL:048-876-0966

070-8435-6488 www.find-zero.jp