

**GRAFARE**  
**新築分譲住宅**  
**立川市上砂町**  
**6期3棟**  
 TACHIKAWASHI KAMISUNACHOU

〈全3棟今回販売1棟〉

1号棟ローン解約の為再販

販売価格 **3,298** (税込) 万円

西武拝島線  
 「武蔵砂川」駅徒歩 **9** 分

現地案内図 NAVI 東京都立川市上砂町3-39-15

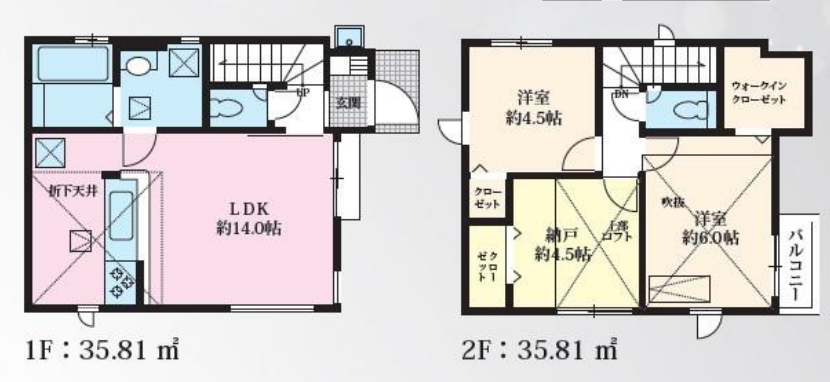
周辺環境 LIFE INFORMATION

あおば第二保育園 ..... 322m  
 藤幼稚園 ..... 320m  
 第九小学校 ..... 160m  
 立川第五中学校 ..... 640m  
 ザ・ビッグ昭島店 ..... 2,400m

**完成済** **価格変更致しました**

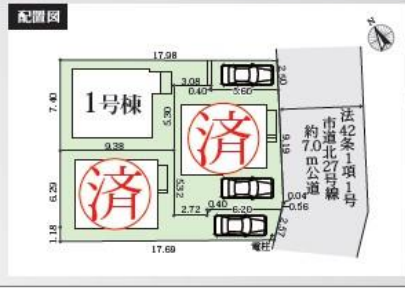
1号棟 **2LDK+S+WIC+ロフト** 販売価格 **3,298** (税込) 万円  
 敷地面積: 89.90 m<sup>2</sup> (27.19 坪) 建物面積: 71.62 m<sup>2</sup> (21.66 坪)  
 建築確認番号: TKK 確済 23-397 号

玄関カードkey(ピタットkey)  
 キッチン折下天井  
 WIC ロフト



■所在/東京都立川市上砂町3-39-15(住所・地番) ■土地権利/所有権 ■地目/宅地 ■都市計画/市街化区域 ■用途地域/第一種低層住居専用地域 ■その他法令制限/法22条区域・第一種高度地域 ■建ぺい率/40% ■容積率/80% ■構造/木造2階建 ■駐車場/有(1台分) ■接道/東側 42条1項1号 公道 幅員7m ■現況/完成済 ■引渡/相談 ■設備/都市ガス・公営水道・公共下水

■備考/※完成物件は契約後3週間以内の決済が基本条件となります。※性能評価取得物件のフラット3S利用時の適合証明書取得費用は93,500円(税込)となります。※網戸・カーテンレール・TVアンテナ(筒格子・家具)等はオプション工事となります。※外構に関しては当社指定となります。※司法書士・土地家屋調査士は当社指定となります。※建築中の建物のご案内の際は安全確保の為、ヘルメットの着用をお願いします。※電気の高圧線、電柱及び支線が宅内に入る場合があります。※当社標準工事以外の工事は全て別途工事となります。(現場の進捗状況により、ご希望に添えない場合があります) ※土地面積に関しては前上分業の高、多少増減がある場合があります。(増減精算は致しません) ※ケーブルTV、共設アンテナの引込はお客様の負担となり、電設業者に付しましては当社は責任を負いません。※当社指定外のガス会社ご利用の際は設備費取りが別途必要となります。※浄化槽の場合は、法定検査料が別途必要となります。※図面及びイメージパースが現況と異なる場合は現況優先とします。



1号棟 設備仕様

|  |   |   |  |  |
|--|---|---|--|--|
| <b>外壁</b> <i>secco</i><br>タイチー K-07xK-23 (ベース) シマストーン GWアクリルホワイト | <b>サッシ</b><br>YKK AP YKKKap カムブラック      | <b>玄関ドア</b><br>YKK AP YKKKap Y01扉 ピタットストーン                    | <b>床・建具</b><br>WOOD ONE DAKEN ウッドワン 大建 (建具) ライトクリア | <b>キッチン</b><br>Housetec ハウステック ラスターゲラージュ |
| アクセント 杉木目14 MWボクブラック   |   |   | (床) X ネオホワイト                                       |  |
| <b>システムバス</b><br>Housetec ハウステック クイーンパーチェ                        | <b>洗面化粧台</b><br>Housetec ハウステック クロスホワイト | <b>アクセントクロス</b><br>フジタ・モリタ RE5322 2面2色約3.5m <sup>2</sup> 以上まで | <b>ポスト</b><br>クラボウ KU-12M                          | <b>屋根</b><br>ニチハ株式会社 ニチハブラックAR           |
|  |   | 新下天井・本棚/ロフト天井 SP2903  |  | 黒色系<br>ブラック<br>ブラック<br>閉鎖 (別途・別途)        |
|  |   | 洋畳 グリーン   |  |  |

住宅性能表示取得物件

ID5工法 住宅性能表示取得物件

設計住宅性能評価書取得済  
 建設住宅性能評価書取得予定

タクトホームの家は  
 住宅性能評価書において 6項目において最高等級を取得

|        |            |        |        |        |        |
|--------|------------|--------|--------|--------|--------|
| 耐震等級 3 | 省エネルギー等級 3 | 断熱等級 2 | 気密等級 3 | 換気等級 3 | 劣化等級 3 |
| 基準値以上  | 基準値以上      | 基準値以上  | 基準値以上  | 基準値以上  | 基準値以上  |

物件番号 4BA6-1C55 情報公開日 2024年11月03日 広告有効期限 2024年11月18日 仲介手数料無料+期間限定キャンペーン実施中!

\* 図面と現況が相違する場合には現況を優先させていただきます。有効期限: 公開日より1ヶ月間。ご契約優先の為、売却済の際は、ご了承ください。取引態様: 媒介

仲介手数料無料の新築一戸建て

Find ZERO since 2013

公式LINEアカウント @findzero  
 admin@find-zero.jp  
 LINE・メールで資料請求可能です

情報提供 お問合せ  
 ■宅地建物取引業免許: 埼玉県知事(6)第18475号  
 ■建設業免許: 埼玉県知事(股-6)第54480号

株式会社 マスターズホーム  
 〒336-0926 埼玉県さいたま市緑区東浦和6-24-1 TEL:048-876-0966

070-8435-6488  
 専用ダイヤル・SMS(ショートメール)でのお問合せも可能です。  
 www.find-zero.jp