

Livele Garden.S
全1棟
新築分譲住宅
春日部市増富9期
東武野田線
「豊春」駅徒歩13分
販売価格 **2,880** (税込) 万円

補助金 **100** 万円
子育てエコホーム支援事業対象物件
※補助金交付については建築費がございしますので、営業担当に
お問い合わせください。※補助金は国土の平準化に資する目的で
設けられたもので、近年削減の傾向が顕著な中で、一部の事業者
が対象として申請し、既に全2000万円を超えています。ご希望の
いただきますと申請手続きが完了し、工事進捗に応じて補助金を
その進捗状況に応じて必要資金の滞りなく支払う予定です。

5*5より広い庭。
サイズ
性能 価格

豊春駅徒歩13分!
駐車スペース並列2台!
陽当たり良好 広々バルコニー!

Equipment
※24時間換気システム付
※24時間換気システム付
※24時間換気システム付
※24時間換気システム付
※24時間換気システム付
※24時間換気システム付
※24時間換気システム付
※24時間換気システム付
※24時間換気システム付
※24時間換気システム付

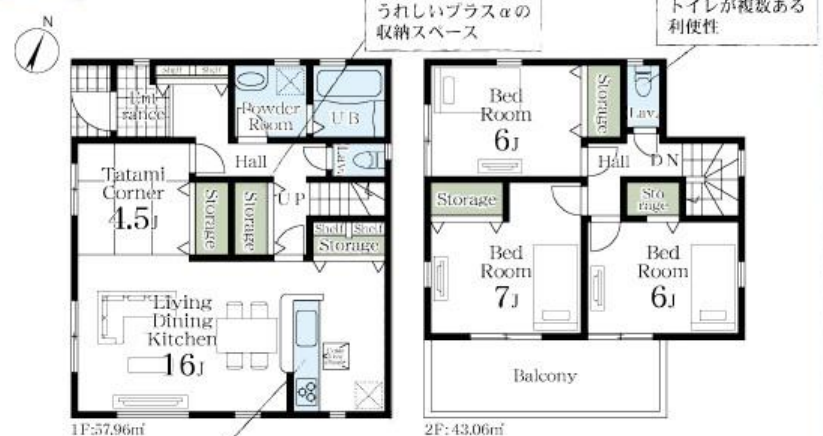


1号棟

■土地面積:126.23㎡ ■建物面積:101.02㎡
■建築確認番号:第24UD11W建02061号(令和6年6月15日)

販売価格 **2,880** (税込) 万円

3LDK+タタミコーナー



- Life information
- 豊春小学校 556m(徒歩7分)
 - 豊春中学校 1,300m(徒歩17分)
 - マルエツ豊春店 538m(徒歩7分)
 - ファミリーマート春日部増富店 ... 218m(徒歩3分)
 - ドラッグセイムス豊春東口店 542m(徒歩7分)
 - みどり会武里病院 1,621m(徒歩21分)
 - 春日部豊春郵便局 728m(徒歩10分)



Car navigation 春日部市増富672-30



※完成予想図/このハースは図面を基に描いたもので実際とは多少異なる場合がございます。
(物件概要)所在地/(地番)埼玉県春日部市増富字木ノ下野地672-30.(住居表示)埼玉県春日部市増富672-30。土地権利/所有権口地目/宅地口築種数/1棟口販売棟数/1棟口建物構造/木造在来軸組工法2階建(910モジュール)口都市計画/市街化区域口用途地域/第一種中高層住居専用地域口建ぺい率/60%口容積率/200%口設備/東京電力・都市ガス・公営水道・本下水口接続状況/北西側4.2m公道口現況/造成中口完成/2024年11月上旬予定口引渡日/2024年11月中旬予定口備考/※広告の取扱いに関しては法令遵守にてお願いします。※諸戸・照明・濡種・カーテンレール・防水パン・カーポートはオプションとなります。※宅地内に電柱及び支線が入る場合があります。※司法書士は、当社指定になります。※図面と現況に相違がある場合は現況優先とします。※全棟が長期優良住宅対象物件です。広告有効期限/2024年8月30日

評価 W取得
住宅性能表示制度
設計性能評価+建設性能評価
7項目 最高等級
※建設性能評価は
建築物の性能に
関する

優遇 長期優良住宅認定物件
控除 減税
※一部の物件は対象外の場合があります。

省エネ BELS Building Housing Energy-efficiency Labeling System
※国土交通省省令で定められた省エネルギー性能基準。各項目が評価される制度です。

保証 最長35年住宅保証システム
安心 無料フラット35S利用可
※返済負担を軽減し、返済期間を最大35年まで延長できます。
※返済負担を軽減し、返済期間を最大35年まで延長できます。

保証 地盤サポートシステム 20年保証
安心 無料定期点検
※毎月3回点検(10年保証)付

物件番号 AC50-F399 | 情報公開日 2024年11月19日 | 広告有効期限 2024年12月04日 | 仲介手数料無料+期間限定キャンペーン実施中!

* 図面と現況が相違する場合には現況を優先させていただきます。有効期限：公開日より1ヶ月間。ご契約優先の為、売却済の際は、ご了承ください。取引態様：媒介

仲介手数料無料の新築一戸建て
Find ZERO since 2013

公式LINEアカウント @findzero
admin@find-zero.jp
LINE・メールで資料請求可能です

情報提供 お問合せ
■宅地建物取引業免許：埼玉県知事(6)第18475号
■建設業免許：埼玉県知事(股-6)第54480号

株式会社 マスターズホーム
〒336-0926 埼玉県さいたま市緑区東浦和6-24-1 TEL:048-876-0966

070-8435-6488
専用ダイヤル・SMS(ショートメール)でのお問合せも可能です。
www.find-zero.jp