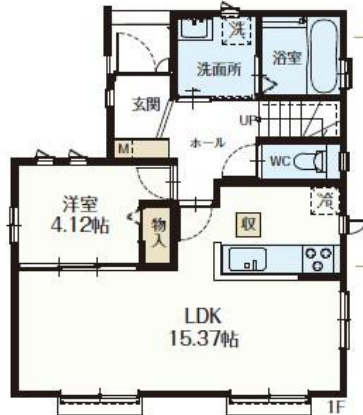


# 4LDK+カースペース2台分

■敷地面積 / 99.32㎡(30.04坪) ■建物面積 / 89.22㎡(26.98坪)  
 ■建築確認番号 / 第HPA-24-0845-1号



販売価格 (税込) **4,390** 万円  
 (土地+建物)

カーナビをご利用の方は  
**埼玉県ふじみ野市**  
 西1-15-14付近



- 周辺環境**
- ◇ふじみ野市立西小学校 徒歩6分(約430m)
  - ◇ふじみ野市福岡中学校 徒歩24分(約1900m)
  - ◇たんぼぼ第二保育園 徒歩3分(約240m)
  - ◇新友葉幼稚園 徒歩9分(約650m)
  - ◇ジャパニミ-湖西市場ふじみ野店 徒歩7分(約500m)
  - ◇ドラッグセイムス 徒歩2分(約120m)

上福岡2期(物件概要)  
 ■所在地/埼玉県ふじみ野市西1-1156-16(地番)・埼玉県ふじみ野市西1-15-14(旧住居表示) ■交通/東武東上線「上福岡」駅徒歩10分 ■総棟数/1棟 ■今回販売棟数/1棟 ■敷地面積/別途表記 ■建物面積/別途表記 ■販売価格/別途表記 ■建物構造/木造サイディング貼アスファルトシングル葺2階建て ■用途地域/第二種中高層住居専用地域 ■その他の地域/指定なし ■建ぺい率/60% ■容積率/160%(200%) ■土地権利/所有権 ■地目/宅地 ■防火指定/22条区域 ■設備/東京電力・公営水道・都市ガス・下水道 ■接道/北西側4m公道(法42条1項1号) ■完成予定年月/2024年12月中旬 ■建築確認番号/別途表記 ■その他/現況有売買 ※図面と現況が異なる場合は現況優先いたします。 ※帖数はPSを含みます※サッシの位置・サイズは実際と異なる場合があります。

物件番号 A4F7-8288      情報公開日 2024年11月17日      広告有効期限 2024年12月02日      **仲介手数料無料+期間限定キャンペーン実施中!**

\* 図面と現況が相違する場合には現況を優先させていただきます。有効期限：公開日より1ヶ月間。ご契約優先の為、売却済の際は、ご了承ください。取引態様：媒介

仲介手数料無料の新築一戸建て

公式LINEアカウント  
 @findzero  
 admin@find-zero.jp  
 LINE・メールで資料請求可能です

情報提供 ■宅地建物取引業免許：埼玉県知事(6)第18475号  
 お問合せ ■建設業免許：埼玉県知事(股-6)第54480号

株式会社 **マスターズホーム**  
 〒336-0926 埼玉県さいたま市緑区東浦和6-24-1 TEL:048-876-0966

**070-8435-6488**  
 専用ダイヤル・SMS(ショートメール)でのお問合せも可能です。  
**www.find-zero.jp**      ファインドゼロ