

# 府中市 押立町4丁目

全2棟 こだわりの新築一戸建て

販売価格 **5,680**万円 [税込]

京王線 「飛田給」駅まで 徒歩 **13**分

住宅性能表示 **W** 評価  
建設+設計 取得

【フラット35】S 安心 耐震等級 **3** 耐震

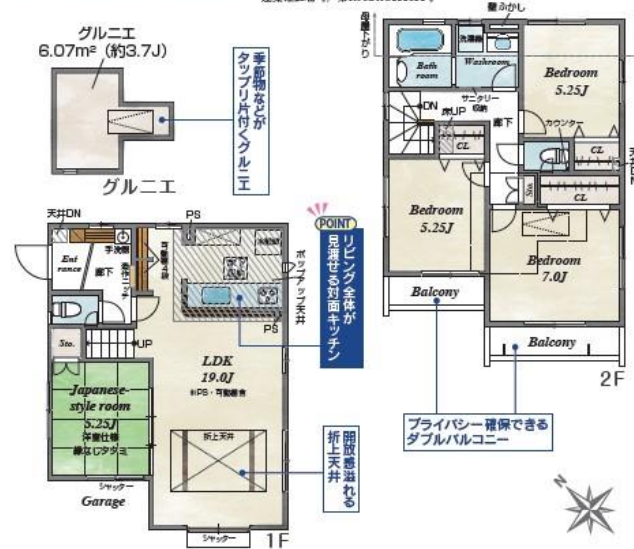
BELS 省工ネ TOEI Safety Damper 耐震 耐震 耐震 耐震

NURO光 住み始めから すぐつながる インターネット 子育てエコホーム支援事業 補助

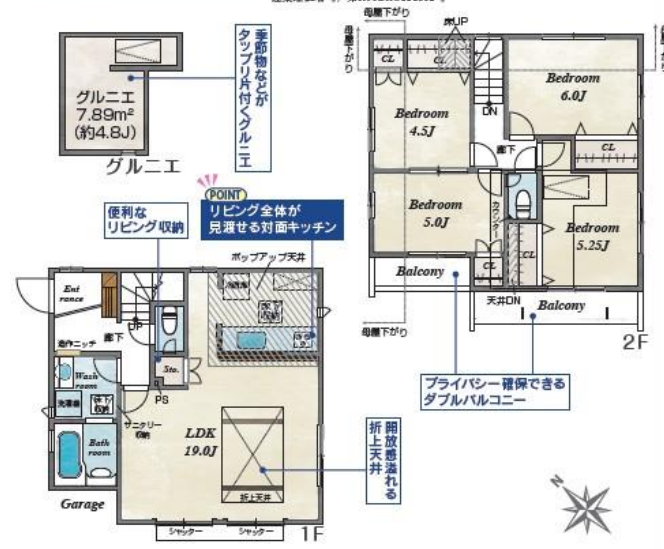


地震の揺れを大幅に軽減するセーフティダンパー標準装備。  
電気自動車専用EVコンセント、ポスト一体宅配ボックス完備のブルーミングガーデン2邸が誕生♪

1号棟 販売価格 **5,680**万円 [税込]  
4LDK+グルニエ+カースペース  
土地面積/118.47㎡ (35.83坪)  
建物面積/97.19㎡ (29.39坪)  
※車庫部分2.43㎡を含む  
建築確認番号/第R06SHC111651号



2号棟 販売価格 **5,680**万円 [税込]  
4LDK+グルニエ+カースペース  
土地面積/118.47㎡ (35.83坪)  
建物面積/94.77㎡ (28.66坪)  
※車庫部分1.62㎡を含む  
建築確認番号/第R06SHC111652号



- こだわりの設備仕様
  - グルニエ
  - 食器洗浄乾燥機
  - 全戸窓ペアガラス
  - 洗面キッチン
  - Wロック
  - 浴室暖房換気乾燥機
  - 宅配ボックス
  - 全サッシ
  - 浄水器蛇口
  - 電気自動車専用EVコンセント
  - LED照明 (玄関・廊下・キッチン・トイレ・洗面所)
- 周辺環境
  - 教育 市立南白糸台小学校 約1,130m (徒歩15分)
  - 市立第6中学校 約1,680m (徒歩21分)
  - ヒューマンアカデミー上石原保育園 約450m (徒歩6分)
  - 空の下保育園 約790m (徒歩10分)
  - 府中白糸台幼稚園 約1,470m (徒歩19分)
  - 買いもの 全日食チエーンなどや センイレブ 府中押立町4丁目店 約860m (徒歩11分)
  - 施設 まいばすけっと 旗布多摩川1丁目店 約920m (徒歩12分)
  - その他 府中市立押立図書館 約190m (徒歩3分)
  - 青山会再木病院 約760m (徒歩10分)
  - いずみ内科 約780m (徒歩10分)
  - 旗布上石原三郵便局 約920m (徒歩12分)

府中市押立町4丁目 2棟 新築分譲住宅 ■物件番号 44074002  
 ●所在地/東京都府中市押立町4丁目38番26、28、36(地番)、東京都府中市押立町4-38-26 (住居表示) ●交通/別記 ●総区画数/2棟 ●今回販売棟数/別記 ●土地権利/所有権 ●地目/宅地 ●構造/木造サイディング造アスファルトシングル葺2階建 ●都市計画/市街化区域 ●用途地域/第一種低層住居専用地域 ●建ぺい率/40% ●容積率/80% ●その他法令/第一種高度地区、防火指定なし、22条区域 ●設備/公営水道、東京電力、都市ガス、本下水 ●接道状況/南東4.0m公道、南西4.0m私道 ●私道持分/あり(約37.99㎡×各1/3ずつ) ●完成予定/2024年10月中旬 ●引渡予定/2024年11月中旬  
 ※完成現場で手付金の額が1,000万円以下でありかつ販売価格の10%以内のときは、手付金等の保証金額は測れません。(未完成物件の場合は1,000万円以下で販売価格の5%以内) ※TVアンテナ(電波障害等によるケーブルTV、共設アンテナ)の申込みはお客様負担となります。 ※図面と現況の相違がある場合は現況優先にてご了承願います。

物件番号 0712-0F73 | 情報公開日 2024年11月04日 | 広告有効期限 2024年11月19日 | 仲介手数料無料+期間限定キャンペーン実施中!

仲介手数料無料の新築一戸建て

公式LINEアカウント @findzero | admin@find-zero.jp | LINE・メールで資料請求可能です

株式会社 マスターズホーム | 〒336-0926 埼玉県さいたま市緑区東浦和6-24-1 TEL:048-876-0966

070-8435-6488 | www.find-zero.jp