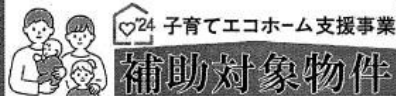


Cradle garden

# 川口市安行原第37

新築分譲住宅 全4棟



- ・交付の対象となるには諸条件があります
  - ・交付申請には期限があります
  - ・交付申請書類は申請期限内に受理される必要があります
  - ・国の予算状況により期限前に交付申請の受付を締め切る場合があります
- ※ご不明な点は最寄りの営業所までお問い合わせください

## 住宅性能評価取得

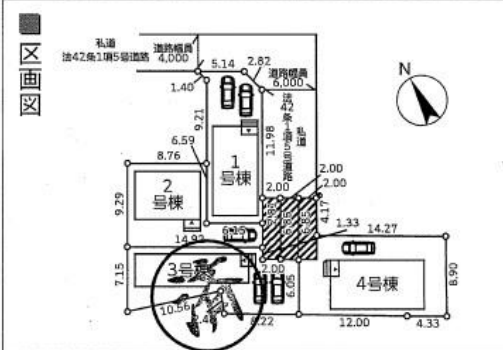


SAFE335 QUIE クワイエ

- ・地震による揺れの揺れを軽減
- ・静穏な環境にも効果を発揮
- ・メンテナンスフリー



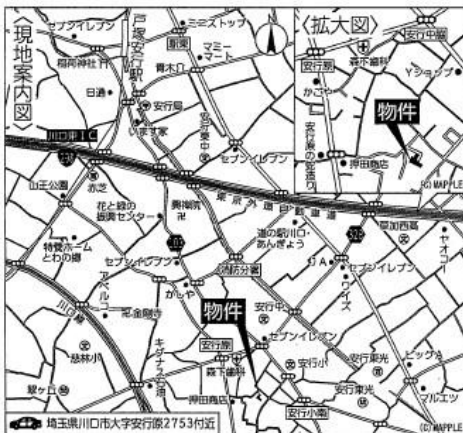
耐震実証実験検済済!



埼玉高速鉄道

## 『戸塚安行』 駅バス8分

## 『安行支所』 徒歩4分



●クレイドルガーデンシリーズ共通設備・仕様

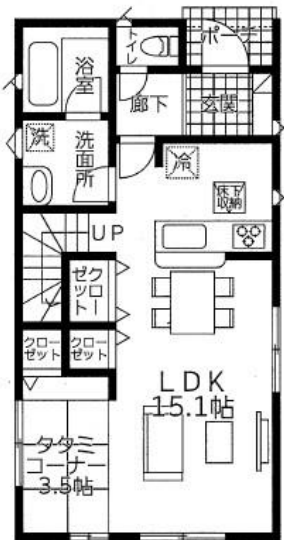
- ◎システムキッチン(浄水器一体型水栓)◎換気暖房乾燥付ユニットバス◎シャワートイレ(1F・2F)◎シャワードレッサー◎人感センサー付玄関灯・ビッキング対策付玄関ドア・TVモニター付インターホン◎全居室ベアガラス◎フラット35S(金利Aタイプ)利用可

外壁 サイディング

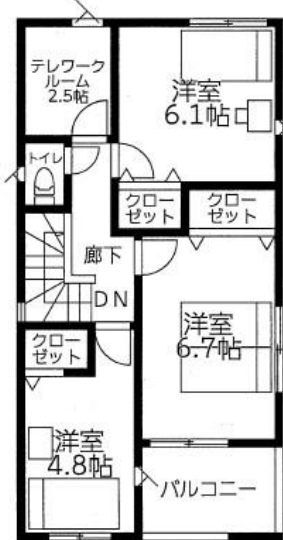
### 1号棟

- 土地面積:101.94㎡
- 延床面積: 91.52㎡ (ルーフバルコニー面積4.86㎡除く)
- 建築確認番号:第24UDI1W建00018号 令和6年4月2日

## 価格 3490万円 (税込)



1F:47.38㎡



2F:44.14㎡

### 【新築分譲住宅 クレイドルガーデン 川口市安行原第37 物件概要】

- 所在地/埼玉県川口市大字安行原字向原2746番2,28,29,30,31,32,33の一部 ●交通/埼玉高速鉄道「戸塚安行」駅バス8分「安行支所」徒歩4分
  - 構造/木造サイディング張り2階建 ●土地権利/所有権 ●地目/宅地 ●都市計画/市街化区域 ●用途地域/第1種低層住居専用地域
  - 建ぺい率/50%(1号棟のみ60%(角地緩和のため)) ●容積率/100% ●駐車場/1台 ●接道状況/北東側6m私道・北側4m私道
  - 設備/東京電力・公営水道・浄化槽・個別プロパンガス ●完成/2024年8月完成 ●現況/完成 ●入居日/即時 ●管理番号/211757
- ※記載事項と現況が異なる場合は現況優先とします。☆フロアコーティング期間限定キャンペーン実施中(概要はお問い合わせください)  
※記載事項に誤りがある場合があります。広告掲載やご案内時には、各業者様で調査して下さい。当社では一切責任を負いません。

物件番号 CD3E-D879

情報公開日 2024年11月04日

広告有効期限 2024年11月19日

仲介手数料無料+期間限定キャンペーン実施中!

\*図面と現況が相違する場合には現況を優先させていただきます。有効期限：公開日より1ヶ月間。ご契約優先の為、売却済の際は、ご了承ください。取引態様：媒介

仲介手数料無料の新築一戸建て  
**Find ZERO**  
since 2013

公式LINEアカウント  
@findzero  
admin@find-zero.jp  
LINE・メールで資料請求可能です

情報提供 お問合せ  
●宅地建物取引業免許：埼玉県知事(6)第18475号  
●建設業免許：埼玉県知事(股-6)第54480号  
**株式会社 マスターズホーム**  
〒336-0926 埼玉県さいたま市緑区東浦和6-24-1 TEL:048-876-0966

**070-8435-6488**  
専用ダイヤル・SMS(ショートメール)でのお問合せも可能です。  
**www.find-zero.jp** ファインドゼロ