

小平市 学園東町2丁目

全1棟 こだわりの新築一戸建て

販売価格 **5,130**万円 [税込]

西武多摩湖線
「一橋学園」駅まで
徒歩 **10**分

住宅性能表示 **W** 評価
建設 + 設計 取得

【フラット35】S 安心

建築基準法の
1.5倍 耐震等級 **3** 耐震

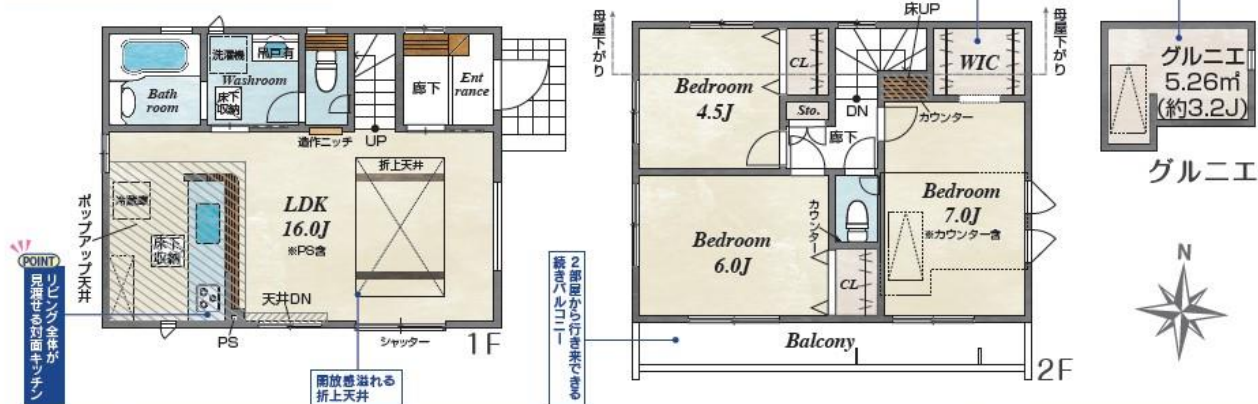
BELS Building Housing Energy-efficiency Labeling System 省エネ

TOEI Safety Damper 耐震 + 制震
繰り返す地震に強い

NURO 光 インターネット
子育てエコホーム支援事業 補助
※利用には条件があります。 ※予算上限により対象とならない場合があります。

学園野鳥公園隣接、
電気自動車専用EVコンセント、ポスト一体型宅配ボックス完備のブルーミングガーデンが誕生♪

1号棟 販売価格 **5,130**万円 [税込]
3LDK+WIC+グルニエ+カースペース
土地面積 / 98.21㎡ (29.70坪)
建物面積 / 77.76㎡ (23.52坪)
建築確認番号 / 第R065HC106288号



- こだわりの設備仕様
- グルニエ
 - 宅配ボックス
 - 対面キッチン
 - 全サッシ
 - 電気自動車専用EVコンセント
 - 浄水器蛇口
 - Wロック
 - 食器洗浄乾燥機
 - 全層床
 - LED照明 (玄関・廊下・キッチン・トイレ・洗面所)
- カーナビンプット 小平市学園東町2丁目7-12付近



- 周辺環境
- 教育施設
 - 市立学園東町小学校 約 370m (徒歩5分)
 - 市立第1中学校 約 740m (徒歩10分)
 - まるやま保育園 約 350m (徒歩5分)
 - 小平学園幼稚園 約 850m (徒歩11分)
 - 買い物施設
 - Big-A小平学園東町店 約 630m (徒歩8分)
 - いなげや小平目田店 約 1,030m (徒歩13分)
 - セブンイレブン小平一橋学園東町店 約 480m (徒歩6分)
 - ローソン小平学園東町店 約 550m (徒歩7分)
 - その他施設
 - 小平警察署学園東交番 約 360m (徒歩5分)
 - 多摩信用金庫学園東支店 約 240m (徒歩3分)
 - 学園東・ひらくクリニック 約 430m (徒歩6分)
 - 仲谷クリニック 約 460m (徒歩6分)
 - 中山歯科医院 約 240m (徒歩3分)
- ※ご案内時の私道への駐車はご遠慮いたします。



小平市学園東町2丁目 1棟 新築分譲住宅
物件番号 44073034

●所在地 / 東京都小平市学園東町2丁目21番29 (地番)、小平市学園東町2-7-12-3 (住居表示) ●交通 / 西武多摩湖線「一橋学園」駅まで徒歩10分 ●総区画数 / 1棟 ●今回販売棟数 / 別記 ●土地権利 / 所有権 ●地目 / 宅地 ●構造 / 木造 ●サイディング造 ●アスファルトシングル葺2階建 ●都市計画 / 市街化区域 ●用途地域 / 第一種低層住居専用地域 ●建ぺい率 / 40% ●容積率 / 80% ●その他法令 / 第一種高度地区、防火指定なし、22条区域 ●設備 / 公営水道、東京電力、都市ガス、本下水 ●接道状況 / 車4.0m私道 ●私道持分 / あり (5.08㎡ x 1306/5008) ●完成予定 / 2024年10月上旬 ●引渡予定 / 2024年11月上旬

※完成現場で手付金の額が1,000万円以下であり且つ販売価格の10%以内のときは、手付金等の現金繰戻はございません。(未 completion の場合は1,000万円以下で販売価格の5%以内) ※TVアンテナ (電気業者等によるケーブルTV、共同アンテナ) の申込みはお断りいたします。 ※周囲と状況の相違がある場合は現況優先にてご了承願います。

物件番号 8836-F4D3 | 情報公開日 2024年11月17日 | 広告有効期限 2024年12月02日 | 仲介手数料無料+期間限定キャンペーン実施中!

* 図面と現況が相違する場合には現況を優先させていただきます。有効期限：公開日より1ヶ月間。ご契約優先の為、売却済の際は、ご了承ください。取引態様：媒介

仲介手数料無料の新築一戸建て

since 2013

公式LINEアカウント
@findzero
admin@find-zero.jp
LINE・メールで資料請求可能です

情報提供 お問合せ

- 宅地建物取引業免許：埼玉県知事 (6) 第18475号
- 建設業免許：埼玉県知事 (股-6) 第54480号

株式会社 **マスターズホーム**
〒336-0926 埼玉県さいたま市緑区東浦和6-24-1 TEL:048-876-0966

☎ **070-8435-6488**
専用ダイヤル・SMS(ショートメール)でのお問合せも可能です。
www.find-zero.jp