



さいたま市 上木崎8期

新築分譲住宅 全2棟

JR京浜東北線「与野」駅まで徒歩18分
JR各線「さいたま新都心」駅バス10分利用可能

区画図

前面道路5.9m



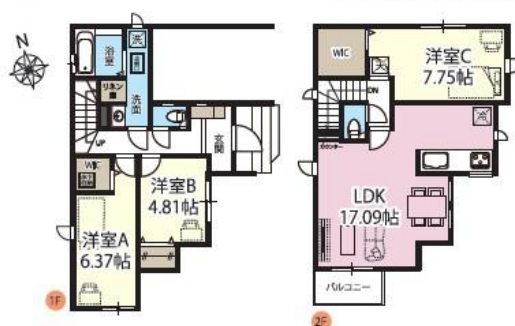
●所在地/埼玉県さいたま市浦和区上木崎8丁目716番1 ●交通/JR京浜東北線「与野」駅まで徒歩18分、または「中木崎」バス停まで徒歩5分、JR各線「さいたま新都心」駅までバス10分 ●構造/木造2階建 ●接道/南側5.9m公道、東側6m公道 ●地目/宅地 ●用途/第1種中高層住居専用地域 ●都市計画/市街化区域 ●土地権利/所有権 ●建ぺい率/60% ●容積率/200% ●設備/東京電力、公営水道、都市ガス、公共下水 ●完成/2024年5月予定 ●引渡/相談

※電気供給の為敷地内に電柱及び支線が入る場合があります。 ※所有権移転登記手続きにおいて当社指定の司法書士を利用して頂きます。 ※図面と現況に相違がある場合は現況を優先とします。

1号棟 ■土地面積/84.11㎡(25.44坪)
■建物面積/96.47㎡(29.18坪)
■建築確認番号/第HPA-24-00842-1号 販売価格 4,499 (税込) 万円



2号棟 ■土地面積/82.78㎡(25.04坪)
■建物面積/101.07㎡(30.57坪)
■建築確認番号/第HPA-24-00843-1号 販売価格 4,799 (税込) 万円



LIFE INFORMATION

- 上木崎小学校.....徒歩10分(約800m)
- 大原中学校.....徒歩4分(約320m)
- みぬま幼稚園.....徒歩1分(約80m)
- 新都心ひなた保育園.....徒歩9分(約650m)
- コブみらい.....徒歩5分(約350m)

NAVI
さいたま市浦和区
上木崎8-6-36
周辺



物件番号 034D-2590

情報公開日 2024年11月06日

広告有効期限 2024年11月21日

仲介手数料無料+期間限定キャンペーン実施中!

*図面と現況が相違する場合には現況を優先させていただきます。有効期限：公開日より1ヶ月間。ご契約優先の為、売却済の際は、ご了承ください。取引態様：媒介

仲介手数料無料の新築一戸建て
Find ZERO since 2013

公式LINEアカウント
@findzero
admin@find-zero.jp
LINE・メールで資料請求可能です

情報提供 お問合せ ■宅地建物取引業免許：埼玉県知事(6)第18475号
■建設業免許：埼玉県知事(股-6)第54480号
株式会社 マスターズホーム
〒336-0926 埼玉県さいたま市緑区東浦和6-24-1 TEL:048-876-0966

070-8435-6488
専用ダイヤル・SMS(ショートメール)でのお問合せも可能です。
www.find-zero.jp