



販売価格 **3,380**万円

- POINT 1 家族の絆が深まる対面キッチン
- POINT 1 生活動線に配慮した間取り
- POINT 1 17帖以上の広々としたLDK

OUTLINE 物件概要

■所在地/(地番表示)埼玉県春日部市武里中野字巳ノ発646-12(住居表示)埼玉県春日部市武里中野646-12
 ■構造/在来木造2階建て(910モジュール) ■土地権利/所有権 ■地目/宅地
 ■都市計画/市街化調整区域 ■用途地域/無指定 ■建築率/60% ■容積率/200% ■他の法令/景観法
 ■現況/工事中 ■完成予定日/2025年1月予定 ■引渡日/相談 ■接道状況/北側5.95m市道一号道路
 ■設備/東京電力・公営水道・都市ガス・下水(汚水・雑排水)・雨水(宅内処理) ■備考/地勢/平坦地 ■駐車場/有
 ※図面と現況に相違がある場合は現況優先とします。
 ※工事中の場合においては安全の為ヘルメットの着用を、完成現場においてはスリッパに履き替えてくださるようお願い致します。

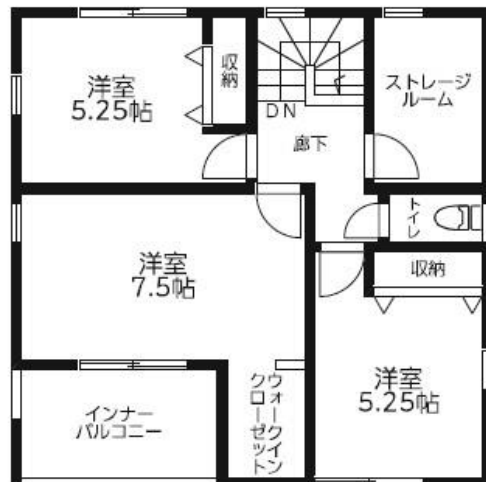
販売価格 **1号棟 3,380**万円



- 敷地面積: 175.53㎡
- 延床面積: 104.33㎡
- 建築確認番号: 第24UD11W建04995号 令和16年9月17日



1F:51.34㎡

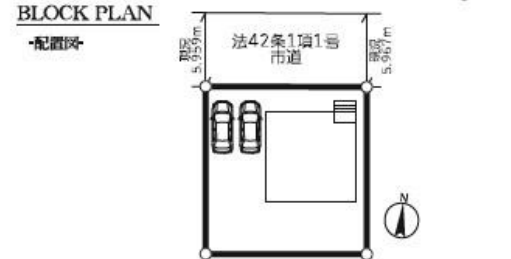


2F:52.99㎡

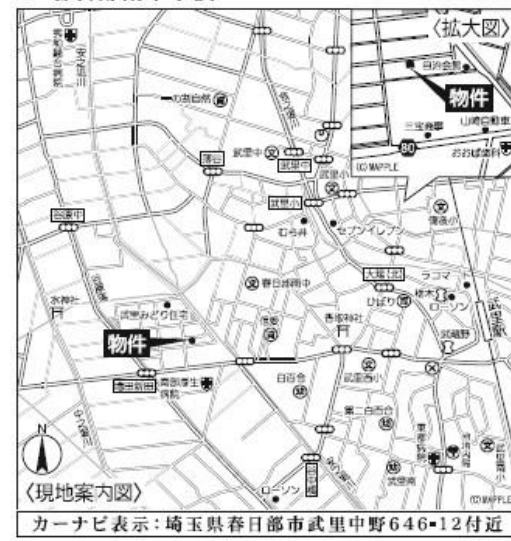


ACCESS 交通
 東武伊勢崎・大師線
 「せんげん台」駅バス6分
 「みどり住宅」徒歩4分

東武伊勢崎・大師線
 「武里」駅車 6分



- 武里白百合保育園・幼稚園.....895m
- 武里西小学校.....1,150m
- 春日部南中学校.....523m



物件番号 815B-11C2 情報公開日 2024年11月19日 広告有効期限 2024年12月04日 仲介手数料無料+期間限定キャンペーン実施中!

*図面と現況が相違する場合には現況を優先させていただきます。有効期限：公開日より1ヶ月間。ご契約優先の為、売却済の際は、ご了承ください。取引態様：媒介

仲介手数料無料の新築一戸建て

since 2013

公式LINEアカウント @findzero

admin@find-zero.jp

LINE・メールで資料請求可能です

情報提供 お問合せ

- 宅地建物取引業免許：埼玉県知事（6）第18475号
- 建設業免許：埼玉県知事（般-6）第54480号

株式会社 マスターズホーム

〒336-0926 埼玉県さいたま市緑区東浦和6-24-1 TEL:048-876-0966

070-8435-6488

専用ダイヤル・SMS(ショートメール)でのお問合せも可能です。

www.find-zero.jp

ファインドゼロ