

商品番号：KI-8964



質実の暮らし

一新築分譲住宅全2棟

さいたま市
浦和区木崎2期1号棟

販売
価格

4,698万円 (税込)

JR 京浜東北線

「与野」駅・「北浦和」駅

徒歩 27分



※外観イメージ

物件概要

■Terrechez さいたま市浦和区木崎2期 [物件概要] ●地名地番 / 埼玉県さいたま市浦和区木崎1丁目309番1の一部 ●交通 / JR京浜東北線「与野」駅・「北浦和」駅 徒歩27分、バス停「東下木崎」徒歩3分 (170~180m) ●総棟数 / 2棟 ●販売棟数 / 1棟 ●販売価格 (税込) / 4,698万円 ●敷地面積 / 97.98㎡ (約29.63坪) ●建物面積 / 100.82㎡ (約30.49坪) ●間取 / 4LDK ●土地権利 / 所有権 ●地目 / 宅地 ●都市計画 / 市街化区域 ●防火指定 / 準防火地域 ●用途地域 / 第1種中高層住居専用地域 ●その他の制限 / 下水道処理区域、高度地区 (15m地区)、日影規制 4h-2.5h/4m ●建蔽率 / 60% ●容積率 / 160% ●建物構造 / 木造アスファルトシングル葺2階建 ●道路 / 東側4.0m公道 ●私道負担 / 無 ●完成年月日 / 2025年1月下旬完成予定 ●現状 / 建築中 ●引渡予定 / 相談 ●設備 / 公営水道、本下水、都市ガス、東京電力 ●駐車場 / 1台 ●地盤 20年保証 ●建物 10年瑕疵保険付 ●電波障害等によるケーブルテレビ共聴アンテナの申込はお客様負担となります。 ※TVアンテナ・網戸・照明・カーテンレール等はオプションとなります。 ※図面と現状が異なる場合は現状を優先させていただきます。 ※広告掲載中に完売済みとなる場合がありますので、ご了承ください。 ※建築中に設計仕様の変更が生じる場合があります。 ※情報公開日 / 2024年9月23日

陽光たっぷり LDK

19.2帖

WIC+SIC

豊富な収納でスッキリ◎

DEN

お子様の学習 or
大人のワークスペース◎

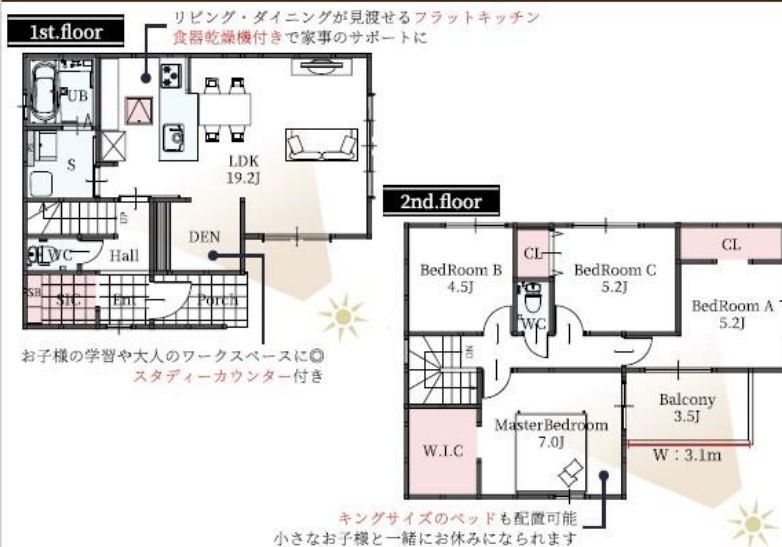
スーパー/薬局/コンビニ/公園

徒歩 9分圏内

4LDK+WIC+DEN+SIC

建築確認番号：第24UD11W建03232号 (令和6年7月25日)

土地面積：97.98㎡ (約29.63坪)
建物面積：100.82㎡ (約30.49坪)

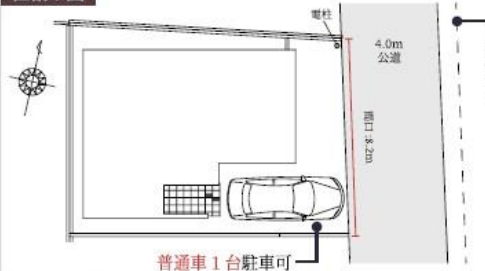


リビング・ダイニングが見渡せるフラットキッチン
食器乾燥機付きで家事のサポートに

お子様の学習や大人のワークスペースに◎
スタディーカウンター付き

キングサイズのベッドも配置可能
小さなお子様と一緒にお休みにいただけます

区割り図



普通車1台駐車可

カーナビ | さいたま市浦和区木崎1-6-17付近



LIFE INFORMATION

- さいたま市立木崎小学校 ----- 徒歩10分 (約800m)
- さいたま市立木崎中学校 ----- 徒歩11分 (約850m)
- 木の実幼稚園 ----- 徒歩7分 (約550m)
- 大東保育園 ----- 徒歩5分 (約350m)
- コモディイイダ北浦和店 ----- 徒歩2分 (約160m)
- ドラッグセイムス浦和木崎店 ----- 徒歩8~9分 (約600~650m)
- セブンイレブン浦和木崎2丁目店 ----- 徒歩6~7分 (約450~500m)
- 浦和石橋公園 ----- 徒歩4分 (約280~290m)
- 浦和パルコ ----- 徒歩42分 (約3,300m)

省エネ性能ラベル (Energy Efficiency Label) showing energy consumption and performance ratings.

【フラット35】S
利用可 (金利Bプラン)

別途申請手数料がかかります

※追加オプション等により仕様変更となった際、
内容により省エネ性能に影響が生じる可能性があります

物件番号 8A83-7804

情報公開日 2024年11月06日

広告有効期限 2024年11月21日

仲介手数料無料+期間限定キャンペーン実施中!

* 図面と現況が相違する場合には現況を優先させていただきます。有効期限：公開日より1ヶ月間。ご契約優先の為、売却済の際は、ご了承ください。取引態様：媒介

仲介手数料無料の新築一戸建て



公式LINEアカウント
@findzero



admin@find-zero.jp

LINE・メールで資料請求可能です



情報提供
お問合せ

■宅地建物取引業免許：埼玉県知事 (6) 第18475号

■建設業免許：埼玉県知事 (股-6) 第54480号

株式会社 マスターズホーム

〒336-0926 埼玉県さいたま市緑区東浦和6-24-1 TEL:048-876-0966

070-8435-6488

専用ダイヤル・SMS(ショートメール)でのお問合せも可能です。

www.find-zero.jp

