

川口市木曾呂

全1棟 こだわりの新築一戸建て

販売価格 **2,799** 万円 [税込]

JR武蔵野線「東浦和」駅まで 徒歩26分

JR武蔵野線・埼玉高速鉄道「東川口」駅まで バス19分
バス停「木曾呂中」まで 徒歩2分

閑静な住宅街で住環境◎

子育てエコホーム支援事業 補助
子育て世帯 若者夫婦世帯

※予算上限等により対象とならない場合があります。

長期優良住宅 減税優遇
控除

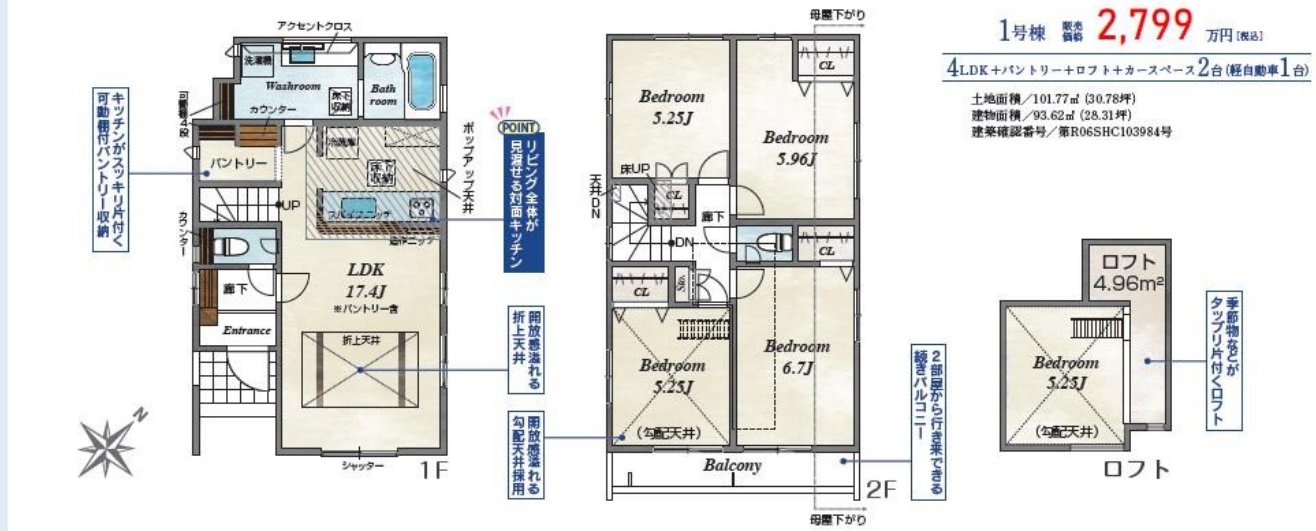
住宅性能表示 W 評価
建設+設計取得

【フラット35】S 安心
【フラット35】維持保全型併用可

NURO光 住み始めたらすぐつながる!
インテネット TOPE Safety Damper 耐震制度
※利用には条件があります。

耐震等級3 耐震BELS 省エネ

東南道路で日当たり良好!! ☆浴室乾燥や食洗機など快適な生活をサポートする設備が充実☆



1号棟 販売価格 **2,799** 万円 [税込]

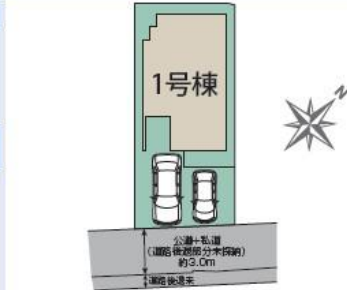
4LDK+パントリー+ロフト+カーポート+カースペース2台(軽自動車1台)

土地面積/101.77㎡ (30.78坪)
建物面積/93.62㎡ (28.31坪)
建築確認番号/第R06SHC103984号

■こだわりの設備仕様

- ロフト
- パントリー
- 床下収納
- ユニットバス
- 全サッシ樹脂戸付
- 対面式キッチン
- 食器洗浄乾燥機
- 折上天井
- 24時間換気
- カースペース2台

■カーナビインプット 川口市木曾呂910-3



■周辺環境

- 教育施設
- 木曾呂小学校 約 576m (徒歩8分)
 - 北中学校 約 1,300m (徒歩17分)
 - ききょう幼稚園 約 241m (徒歩4分)
 - 汽車ぽっぽ保育園ききょう 約 637m (徒歩8分)
- 買い物施設
- コモティイダ東浦和店 約 1,600m (徒歩20分)
 - ベルク川口差向店 約 1,700m (徒歩22分)
 - セブンイレブン川口木曾呂店 約 452m (徒歩6分)
 - ニューアリーナマザキ 約 989m (徒歩13分)
 - 医療生協埼玉協病院店 約 930m (徒歩12分)
- その他施設
- 川口木曾呂郵便局 約 511m (徒歩7分)
 - 埼玉協病院 約 1,100m (徒歩14分)
 - 神根公園 約 1,300m (徒歩17分)
 - 超プライスセンター川口本店 約 1,590m (徒歩20分)
 - コメリハード&グリーン板橋店 約 2,000m (徒歩25分)

川口市木曾呂 1棟 新築分譲住宅 物件番号 47073026

●所在地/埼玉県川口市木曾呂字北910番3(地番)、埼玉県川口市木曾呂910-3(住居表示) ●交通/JR武蔵野線「東浦和」駅まで徒歩26分、JR武蔵野線・埼玉高速鉄道「東川口」駅までバス19分バス停「木曾呂中」まで徒歩2分 ●総区画数/1棟 ●今回販売棟数/別荘 ●土地権利/所有権 ●地目/宅地 ●構造/木造サティン構造アスファルトシングル葺2階建 ●都市計画/市街化区域 ●用途地域/第一種低層住居専用地域 ●建ぺい率/50% ●容積率/100% ●設備/公空水電、東京電力、都市ガス、個別併用浄化槽 ●接道状況/南東3.0m ●完成予定/2024年6月下旬 ●引渡予定/2024年7月下旬 ●セットバック/不要

※完成時点で手付金の額が1,000万円以下であり且つ物件価格の10%以内のときは、手付金等の保全措置は適用されません。(未決済物件の場合は1,000万円以下で販売価格の5%以内) ※TVアンテナ(電気料金等)によるケーブルTV、共有アンテナ)の申込みはお客様負担となります。 ※電気料金の高騰、敷地内に電柱及び支線が入る場合があります。 ※図面と現況の相違がある場合は現況優先にてご了承ください。 ※当該物件のインターネット及び広告掲載の場合同じくは必ず当社まで一層下さい。 ※売買契約について引渡し時の執務を準拠します。 ※売買書士、土地家屋調査士は当社指定とさせていただきます。

物件番号 9D35-502C | 情報公開日 2024年11月04日 | 広告有効期限 2024年11月19日 | 仲介手数料無料+期間限定キャンペーン実施中!

* 図面と現況が相違する場合には現況を優先させていただきます。有効期限：公開日より1ヶ月間。ご契約優先の為、売却済の際は、ご了承ください。取引態様：媒介

仲介手数料無料の新築一戸建て

Find ZERO since 2013

公式LINEアカウント @findzero

admin@find-zero.jp

LINE・メールで資料請求可能です

情報提供 お問合せ

■宅地建物取引業免許：埼玉県知事(6)第18475号
■建設業免許：埼玉県知事(股-6)第54480号

株式会社 マスターズホーム

〒336-0926 埼玉県さいたま市緑区東浦和6-24-1 TEL:048-876-0966

070-8435-6488

専用ダイヤル・SMS(ショートメール)でのお問合せも可能です。

www.find-zero.jp