



川越市的場第36

新築分譲住宅
全1棟



・交付の対象となるには諸条件があります
・交付申請には期限があります
・交付申請書類は申請期限内に受理される必要があります
・国の予算状況により期限内に交付申請の受付を締め切る場合があります
※ご不明な点は最寄りの営業所までお問い合わせください

●Cradle garden series共通設備・仕様



★外壁サイディング

フラット35S利用可

ライフインフォメーション

- おなほり山公園……約450m ●スーパーTAIRAYA川越駅前……約450m
- 埼玉りそな銀行川越支店……約450m ●ファミリーマート川越駅北店……約500m
- 川越西ヶ関北郵便局……約500m ●ドラッグストアセキヤ川越店……約600m

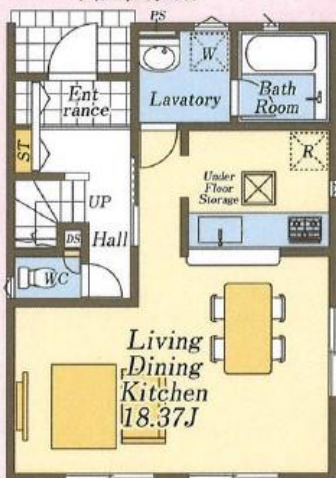
学区 霞ヶ関北小学校(850m)・霞ヶ関東中学校(1,400m)



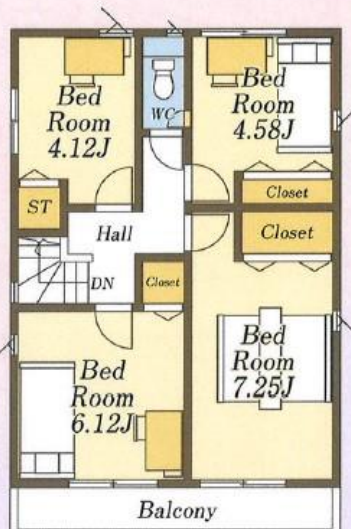
JR川越線「的場」駅徒歩12分

1号棟

- 敷地面積 / 103.53㎡
- 延床面積 / 92.74㎡
- 建築確認番号 / 第KBI-SGM24-10-1840号
令和6年4月23日



1F 45.36㎡



2F 47.38㎡



SAFE 365で地震の揺れを吸収する家

QUIE
クワイエ

SAFE 365が特徴のQUIEは、耐震+制震の安心住宅です。



価格 2,870万円 (税込)

物件概要

■所在地 埼玉県川越市の場2395-40 ■土地権利 所有権 ■地目 宅地 ■総棟数 1棟 ■販売棟数 1棟 ■建物構造 木造スレート葺又はアスファルトシングル葺ガルバリウム鋼板横葺2階建 ■間取タイプ 4LDK ■都市計画 市街化区域 ■用途地域 第1種低層住居専用地域 ■建ぺい率 50% ■容積率 100% ■設備 東京電力・公営水道・公共下水・プロパンガス ■接道状況 北東側約4.0m公道 ■完成 2024年8月中旬完成済 ■引渡日 即時 ■駐車場 1台 ■TVアンテナ・網戸・居室照明・カーテンレールは付きません。 ※敷地内に電柱及び支線が入る場合があります。 ※図面と現況が異なる場合は現況優先にてご了承願います。 ※記載事項に誤りがある場合があります。 広告掲載やご案内時には、各業者様で調査して下さい。 当社では一切責任を負いません。 ※住宅瑕疵担保履行法に伴い、住宅瑕疵担保保証金の供託を予定しております。 ※配置図上の駐車台数は車種によって入らない場合があります。 ※建築中の現場につき事故等ないようヘルメット及びスリッパを用意し、十分注意の上、ご案内をお願いします。 ※デジタルパンフレットでご覧いただけます。

物件番号 9153-ED6D

情報公開日 2024年11月01日

広告有効期限 2024年11月16日

仲介手数料無料+期間限定キャンペーン実施中!

*図面と現況が相違する場合には現況を優先させていただきます。有効期限：公開日より1ヶ月間。ご契約優先の為、売却済の際は、ご了承ください。取引態様：媒介

仲介手数料無料の新築一戸建て



公式LINEアカウント
@findzero

admin@find-zero.jp

LINE・メールで資料請求可能です

情報提供
お問合せ

- 宅地建物取引業免許：埼玉県知事(6)第18475号
- 建設業免許：埼玉県知事(股-6)第54480号



株式会社 マスターズホーム

〒336-0926 埼玉県さいたま市緑区東浦和6-24-1 TEL:048-876-0966

070-8435-6488

専用ダイヤル・SMS(ショートメール)でのお問合せも可能です。

www.find-zero.jp

