

Heartful-Town  
所沢荒幡8期

新築分譲住宅 全1棟

価格 3,890(税込)万円

西武狭山線  
「下山口」駅徒歩8分

初公開 荒幡小学区 12月完成

ID5工法  
スクルトインフォーム住宅

設計住宅性能評価書取得済  
建設住宅性能評価書取得予定

住宅性能表示制度とは、構造の安定、火災時の安全、高齢者等への配慮など共通に定められた方法を用いて客観的に示し、第三者が住宅の性能についての評価をすることで、住宅取得者に対して住宅の性能に関する信頼性の高い情報を提供する仕組みです。

住宅性能評価書は厳しいチェックを通過した証

住宅性能表示基準 4分野6項目で最高等級を取得

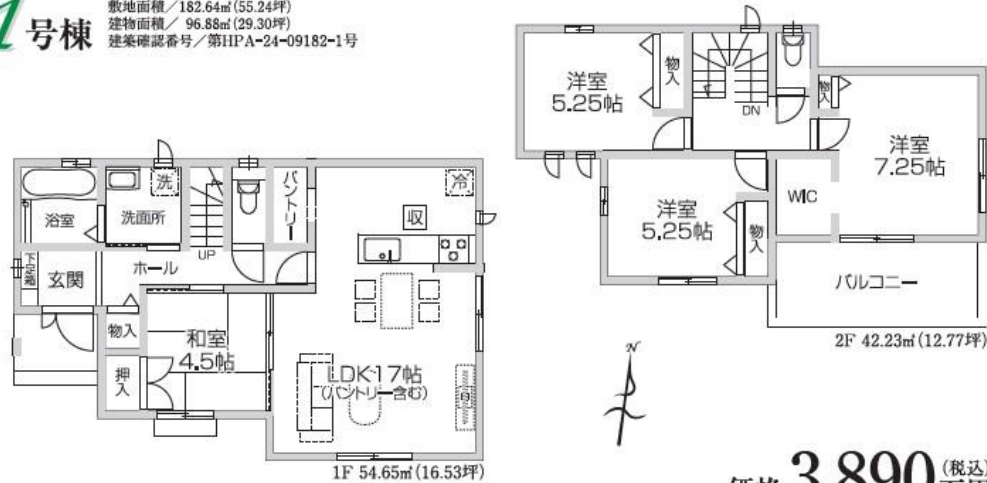
6項目以外については、建築基準法で定められた内容を担保しています。

構造の安定 耐震等級3 構造躯体の損傷等防止	構造の安定 耐震等級3 構造躯体の損傷防止	構造の安定 耐震等級2
劣化の軽減 劣化対策 等級3	維持管理 維持管理対策 等級3	空気環境 ホルムアルデヒド対策 等級3

※条件により一部最高等級が取得出来ない場合があります。



1号棟  
敷地面積 / 182.64㎡ (55.24坪)  
建物面積 / 96.88㎡ (29.30坪)  
建築確認番号 / 第HP-A-24-09182-1号



価格 3,890(税込)万円

設備仕様 (高級仕様)



省エネ性能ラベル

エネルギー消費性能 ★★★★★

断熱性能 1 2 3 4 5 6 7

目安光熱費 なし

ZEH水準  
エネルギー消費性能で3つ以上太陽光発電は考慮しない、かつ断熱性能で2以上を達成

LIFE INFORMATION  
荒幡小学校...徒歩約11分(約880m) 所沢第二幼稚園...徒歩約6分(約480m)  
山口中学校...徒歩約10分(約800m) ベルク...徒歩約12分(約960m)



物件概要

●所在地/埼玉県所沢市大字荒幡886-4(地番・住居表示) ●交通/西武狭山線「下山口」駅徒歩8分 ●用途地域/第1種低層住居専用地域 ●建ぺい率/50% ●容積率/80% ●道路/南側4m私道(法42条1項5号) 北側4m私道(法42条1項5号) ●私道負担/(南道路)343.10m×1/12(北道路)持分なし ●設備/東京電力・公営水道・公共下水・都市ガス(延長予定) ●総棟数/全1棟 ●今期販売棟数/1棟 ●地積/182.22㎡(55.12坪) ●建物面積/96.88㎡(29.30坪) ●その他の地域、地区/法22条区域 ●建物/木造サイディング貼ルーフ・フロン2階建 ●土地権利/所有権 ●地目/宅地・山林 ●完成予定/令和6年12月9日頃予定 ●建築確認番号/ ●社内管理番号/49059 ●備考/戸数一部シャッター・カーテンレース・ハンガー・マイブ・居室照明器具等は付随していません。(※帖数はPSを含みます。建物・配置は実際とは多少異なる場合があります。外構は実際とは異なります。又、植栽及び車は価格に含まれておりません。サッシ位置及びサイズは、実際とは異なる場合があります。)

物件番号 D6F9-1B6C | 情報公開日 2024年11月02日 | 広告有効期限 2024年11月17日 | 仲介手数料無料+期間限定キャンペーン実施中!

\* 図面と現況が相違する場合には現況を優先させていただきます。有効期限：公開日より1ヶ月間。ご契約優先の為、売却済の際は、ご了承ください。取引態様：媒介

仲介手数料無料の新築一戸建て

Find ZERO since 2013

公式LINEアカウント @findzero

admin@find-zero.jp

LINE・メールで資料請求可能です

情報提供 お問合せ

■宅地建物取引業免許：埼玉県知事(6)第18475号  
■建設業免許：埼玉県知事(股-6)第54480号

株式会社 マスターズホーム

〒336-0926 埼玉県さいたま市緑区東浦和6-24-1 TEL:048-876-0966

070-8435-6488

専用ダイヤル・SMS(ショートメール)でのお問合せも可能です。

www.find-zero.jp