

調布市 入間町2丁目

全1棟 こだわりの新築一戸建て

販売価格 **6,240**万円 [税込]

京王線「つつじヶ丘」駅まで 徒歩 **17**分

小田急小田原線「喜多見」駅まで 徒歩 **23**分

住宅性能表示 **W** 評価
建設+設計取得

【フラット35】S 安心

建築基準法の **1.5倍** 耐震等級 **3** 耐震

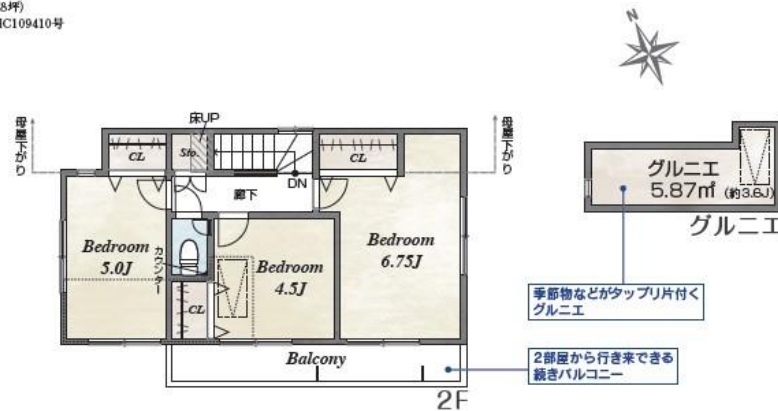
子育てエコホーム支援事業 補助
子育て世帯 若者夫婦世帯

TOEI Safety Damper 耐震+制震
繰り返す地震に強い

BELS 省エネ NURO光 住み始めたらすぐつながる!

京王線、小田急線の2路線利用可能。
電気自動車専用EVコンセント、ポスト一体型宅配ボックス完備のブルージングガーデンが誕生!

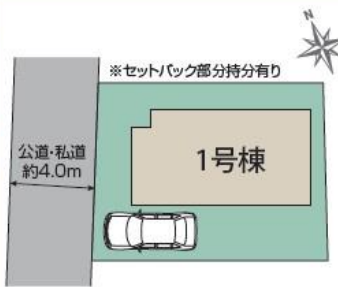
1号棟 販売価格 **6,240**万円 [税込] 土地面積/95.06㎡ (28.75坪)
建物面積/75.32㎡ (22.78坪) 建築確認番号/第R06SHC109410号
3LDK+グルニエ+カーブスペース



こだわりの設備仕様

- 浄水器 給口
- 対面式 キッチン
- 宅配ボックス
- Wロック 電池式
- 浴室脱衣所
- 全戸窓 ペアガラス
- 全サッシ 網戸付き
- 食器洗浄乾燥機
- グルニエ
- 電気自動車専用EVコンセント
- LED照明 (玄関・廊下・キッチン・トイレ・洗面所)

カーナビンプット 調布市入間町2丁目17-1



周辺環境

- 教育施設
- 市立若葉小学校 約 760m (徒歩10分)
 - 第4中学校 約 740m (徒歩10分)
 - おおたかの空保育園 約 910m (徒歩12分)
 - 子育て幼稚園 約 560m (徒歩7分)
- 買い物施設
- いなげや調布野川店 約 480m (徒歩6分)
 - ファミリーマート調布若葉町店 約 230m (徒歩3分)
 - セブンイレブン調布野川大橋南 約 270m (徒歩4分)
 - くすりの平和堂 約 560m (徒歩7分)
- その他施設
- 調布警察署小笠支署 約 560m (徒歩7分)
 - 調布市立図書館 約 520m (徒歩7分)
 - あすか歯科クリニック 約 170m (徒歩3分)
 - こまつ歯科クリニック 約 650m (徒歩9分)

調布市入間町2丁目 1号棟 新築分譲住宅 物件番号 44073040
●所在地/東京都調布市入間町2丁目17番1、108(地番)、調布市入間町2-17-1(住居表示) ●交通/京王線「つつじヶ丘」駅まで徒歩17分、小田急小田原線「喜多見」駅まで徒歩23分 ●総区画数/1棟 ●今回販売棟数/別荘 ●土地権利/所有権 ●地目/宅地 ●構造/木造サイディング造アスファルトシングル葺2階建 ●都市計画/市街化区域 ●用途地域/第一種低層住居専用地域 ●建ぺい率/40% ●容積率/80% ●その他法令/第一種高度地区、防火指定なし、22条区域 ●設備/公営水道、東京電力、都市ガス、下水道 ●接道状況/西4.0m公道・私道 ●私道持分/あり(5.34mの全部) ●完成予定/2024年11月上旬 ●引渡予定/2024年12月上旬 ●その他記載事項/付近に京外かく環状道路あり(施工済み)

※完成段階で手付金の額が1,000万円以下であり且つ販売価格の10%以内のときは、手付金等の保全措置は行いません。(未完成物件の場合は1,000万円以下で販売価格の5%以内 ※AVアンテナ(電気障害等)によるケーブルTV、共同アンテナ)の申込みはお客様負担となります。 ※図面と実況の相違がある場合は実況優先にてご了承頂きます。

物件番号 61A2-311D

情報公開日 2024年11月04日

広告有効期限 2024年11月19日

仲介手数料無料+期間限定キャンペーン実施中!

* 図面と実況が相違する場合には実況を優先させていただきます。有効期限：公開日より1ヶ月間。ご契約優先の為、売却済の際は、ご了承ください。取引態様：媒介

仲介手数料無料の新築一戸建て
Find ZERO since 2013

公式LINEアカウント @findzero
admin@find-zero.jp
LINE・メールで資料請求可能です

情報提供 お問合せ
●宅地建物取引業免許：埼玉県知事(6)第18475号
●建設業免許：埼玉県知事(股-6)第54480号
株式会社 マスターズホーム
〒336-0926 埼玉県さいたま市緑区東浦和6-24-1 TEL:048-876-0966

070-8435-6488
専用ダイヤル・SMS(ショートメール)でのお問合せも可能です。
www.find-zero.jp