

# 船橋市 三山1丁目

全2棟 こだわりの新築一戸建て

販売価格 **3,880**万円 [税込]

JR総武本線、JR中央・総武線各停

「津田沼」駅まで **バス16分**  
バス停「三山1丁目」まで **徒歩1分**

京成本線  
「京成大久保」駅まで **徒歩19分**

長期優良住宅 減税 優遇 控除

住宅性能表示 W 評価 TOEI Safety Damper 耐震制震 繰り返す地震に強い

【フラット35】S 安心 BELS 省エネ

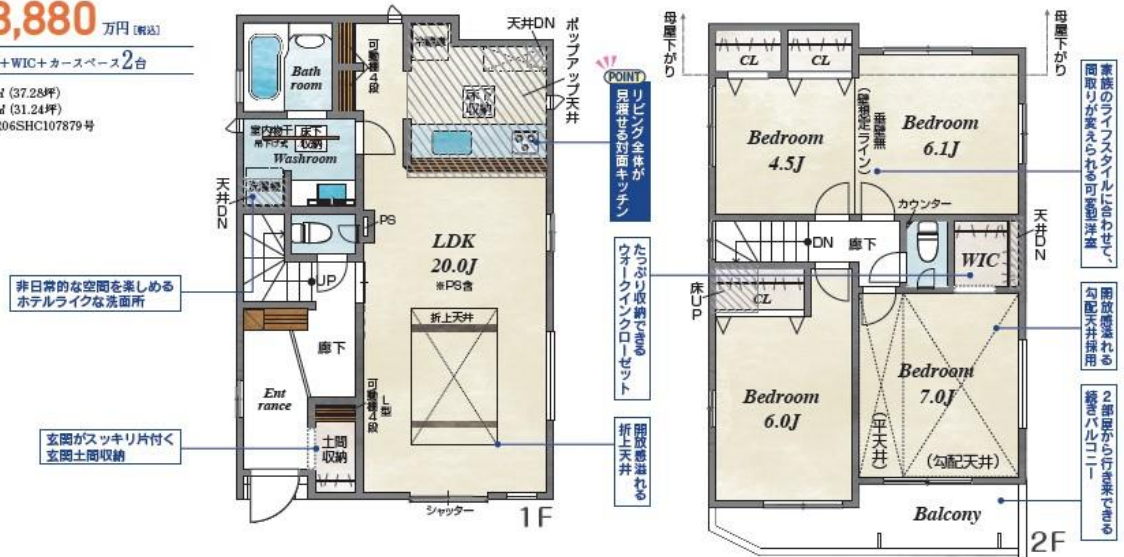
子育てエコホーム支援事業 補助 INターネット NURO光 住み始めたらすぐつながる

耐震等級 3 耐震 断熱等性能等級 5 断熱



このバスは実際の仕上がりとなる場合がございます。

2号棟 販売価格 **3,880**万円 [税込]  
3(4)LDK+WIC+カースペース2台  
土地面積/123.27㎡ (37.28坪)  
建物面積/103.29㎡ (31.24坪)  
建築確認番号/第R06SHC107879号



### ■こだわりの設備仕様

- ベタ基礎
- 食器洗浄乾燥機
- 室内物干し
- カースペース2台
- LDK18帖以上
- 勾配天井
- 浴室暖房換気乾燥機
- 玄関土間収納
- 24時間換気
- LED照明(玄関・廊下・キッチン・トイレ・洗面所)

### ■カーナビインポート 船橋市三山1丁目22-9付近



### ■周辺環境

- 教育施設
- 船橋市立三山小学校 約 670m (徒歩9分)
  - 船橋市立三山中学校 約 670m (徒歩9分)
  - 習志野のり台幼稚園 約 720m (徒歩9分)
  - 田原野井植こども園 約 1,150m (徒歩15分)
- 買い物施設
- ビッグ・エー-習志野大久保店 約 930m (徒歩12分)
  - マルエツ大久保駅前店 約 1,200m (徒歩15分)
  - くすりの樫太郎大久保ゆろード店 約 1,160m (徒歩15分)
  - セブンイレブン習志野南6丁目店 約 670m (徒歩9分)
- その他施設
- 学園中央公園 約 130m (徒歩2分)
  - 三山日の出公園 約 240m (徒歩3分)
  - 千葉県済生会習志野病院 約 630m (徒歩8分)
  - みやま歯科医院 約 850m (徒歩11分)

### 船橋市三山1丁目 2棟 新築分譲住宅 物件番号 09073036

●所在地/千葉県船橋市三山1丁目530番12(地番)●交通/JR総武本線、JR中央・総武線各停「津田沼」駅までバス16分/バス停「三山1丁目」まで徒歩1分、京成本線「京成大久保」駅まで徒歩19分●学区/船橋区立2小●2棟●今期販売棟数/別荘●土地権利/所有●地目/宅地●構造/木造2階建て●用途/アパルトメント●2階建て 在来工法●都市計画/市街化区域●用途地域/第一種中高層住居専用地域●建ぺい率/60%●容積率/200%●その他法令/第一種高度地区、22条区域、茶室法●設備/公営水道、東京電力、都市ガス、下水道●接道状況/東6.5m公道●完成予定/2024年9月下旬●引渡予定/2024年10月下旬●番号/納付は別途オプションとなります。

※完成時点で支払金の額が1,000万円以下であり且つ販売価格の10%以内のときは、支払金等の保証金は請求しません。(支払金物件の総額は1,000万円以下で販売価格の5%以内)AVアンテナ(電波障害等)によるケーブルTV、共用アンテナの申込みはお客様負担となります。※電気の使用料は、敷居別に電柱及び支線が入る場合があります。※日照と買値の相違がある場合は買値相違にてご了承ください。※当該物件のインターネットが折込広告掲載の場合については必ず当社まで一層ご連絡ください。※司法書士、土地家屋調査士は当社指定とさせていただきます。

物件番号 B6B7-4DFB | 情報公開日 2024年10月24日 | 広告有効期限 2024年11月08日 | 仲介手数料無料+期間限定キャンペーン実施中!

\* 図面と現況が相違する場合には現況を優先させていただきます。有効期限：公開日より1ヶ月間。ご契約優先の為、売却済の際は、ご了承ください。取引態様：媒介

仲介手数料無料の新築一戸建て

公式LINEアカウント @findzero

admin@find-zero.jp

LINE・メールで資料請求可能です

情報提供 お問合せ

- 宅地建物取引業免許：埼玉県知事(6)第18475号
- 建設業免許：埼玉県知事(股-6)第54480号

株式会社 マスターズホーム

〒336-0926 埼玉県さいたま市緑区東浦和6-24-1 TEL:048-876-0966

070-8435-6488

専用ダイヤル・SMS(ショートメール)でのお問合せも可能です。

www.find-zero.jp