

# 朝霞市 膝折町1丁目 3期

全2棟 こだわりの新築一戸建て

販売価格 **4,390** 万円 [税込]

東武東上線  
「朝霞」駅まで 徒歩 **22**分  
JR武蔵野線  
「北朝霞」駅まで バス **16**分  
バス停「榎木」まで 徒歩 **6**分

閑静な住宅街で住環境◎

長期優良住宅 減税 優遇 控除

住宅性能表示 W 評価 取得

BELS Building Housing Energy-efficiency Labeling System 省エネ

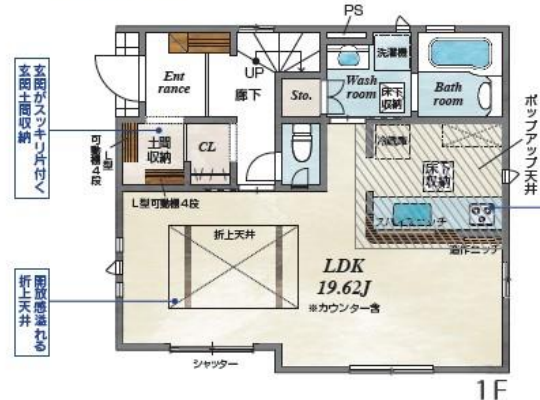
建築基準法の 1.5倍 耐震等級3 耐震

TOEI Safety Damper 耐震制震 安心

NURO光 インターネット 補助

徒歩圏内に買い物施設が多く利便性良好☆浴室乾燥や食洗機など快適な生活をサポートする設備が充実☆

1号棟 販売価格 **4,390** 万円 [税込]  
4LDK+カーブスペース  
土地面積/99.17㎡ (29.99坪)  
建物面積/100.61㎡ (30.42坪)  
建築確認番号/第R06SHC103092号



■こだわりの設備仕様

- 折上天井
- 対面式キッチン
- ユニットバス
- 24時間換気
- LDK18帖以上
- 床下収納
- 食器洗浄乾燥機
- 造作ニッチ
- 玄関土間収納
- 全サッシ網戸付き

■カーナビンプット 朝霞市膝折町1丁目11-32



■周辺環境

- 教育施設
  - 朝霞第四小学校 約 604m (徒歩8分)
  - 朝霞第一中学校 約 1,100m (徒歩14分)
  - 森塚樹の森幼稚園 約 511m (徒歩7分)
  - ゆりの木保育園 約 319m (徒歩4分)
- 買い物施設
  - マルエツ朝霞清沼店 約 1,000m (徒歩13分)
  - ファミリーマート朝霞膝折一丁目店 約 279m (徒歩4分)
  - ローソン朝霞膝折一丁目店 約 581m (徒歩8分)
  - ドラッグセイムス膝折店 約 453m (徒歩6分)
  - ダイソーマルエツ朝霞店 約 1,300m (徒歩17分)
- その他施設
  - 膝折郵便局 約 411m (徒歩6分)
  - 緑ヶ丘児童遊園地 約 716m (徒歩9分)
  - 朝霞病院 約 262m (徒歩4分)
  - ドンキホーテ新緑野火止店 約 1,600m (徒歩20分)
  - ホームセンターコーナンイト朝霞店 約 609m (徒歩8分)



朝霞市膝折町1丁目 3期 2棟 新築分譲住宅 物件番号 47073024  
 ●所在地/埼玉県朝霞市膝折町1丁目872番7(地番)、埼玉県朝霞市膝折町1丁目11-32(住居表示) ●交通/東武東上線「朝霞」駅まで徒歩22分、JR武蔵野線「北朝霞」駅までバス16分(バス停「榎木」)まで徒歩6分 ●学区/朝霞区 ●別荘 ●土地権利/所有権 ●地目/宅地 ●構造/木造 ●造アスファルトシングル葺2階建 ●都市計画/市街化区域 ●用途/住宅 ●第一種中高層住居専用地域 ●建ぺい率/60% ●容積率/200% ●設備/公設水道、東京電力、都市ガス、本下水 ●建道状況/北西5.3m公道、西南4.0m私道 ●私道持分/あり(11m持分)1/2、0.20m持分1/2、34.29m持分984/6490 ●完成予定/2024年7月下旬 ●引渡予定/2024年8月下旬 ●セットバック/不変  
 ※完成後、手付金の額が1,000万円以下でありかつ、建物価格の10%以内のときは、手付金の全額を返金します。但し、完成後、物件の価格は1,000万円以下で販売価格の5%以内、※7/7アテテ電線業者によるケーブルTV、共用アンテナ)の申込みはお客様負担となります。 ※買主の住居の高、敷地内に電柱や電線が入る場合があります。 ※周囲の環境の相違がある場合は現況優先にてご了承願います。 ※当社の物件のインターネット又は近辺古物屋の相場については必ず当社まで一度下さい。 ※消費税について5%増しの税率を適用します。 ※司法書士、土地屋調査士は当社指定とさせていただきます。

物件番号 63D8-A7D9 | 情報公開日 2024年10月21日 | 広告有効期限 2024年11月05日 | 仲介手数料無料+期間限定キャンペーン実施中!

\* 図面と現況が相違する場合には現況を優先させていただきます。有効期限：公開日より1ヶ月間。ご契約優先の為、売却済の際は、ご了承ください。取引態様：媒介

仲介手数料無料の新築一戸建て

since 2013

公式LINEアカウント @findzero

admin@find-zero.jp

LINE・メールで資料請求可能です

情報提供 お問合せ

- 宅地建物取引業免許：埼玉県知事(6)第18475号
- 建設業免許：埼玉県知事(股-6)第54480号

株式会社 マスターズホーム

〒336-0926 埼玉県さいたま市緑区東浦和6-24-1 TEL:048-876-0966

070-8435-6488

専用ダイヤル・SMS(ショートメール)でのお問合せも可能です。

www.find-zero.jp