



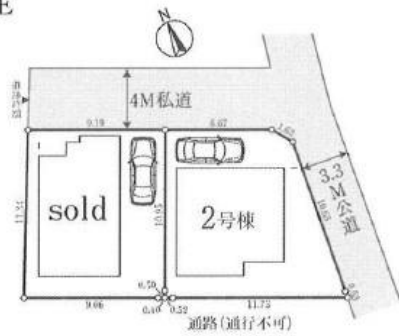
新築分譲住宅・全2棟 船橋市夏見607②
FUNABASHI NATSUMI

販売価格 **3,780** (税込) 万円 敷地面積 **116.97** (35.38坪) m²

東葉高速鉄道
「東海神」駅徒歩**22**分
JR総武中央線「船橋」駅徒歩26分
またはバス5分「夏見北」駅徒歩9分

LAND SCAPE

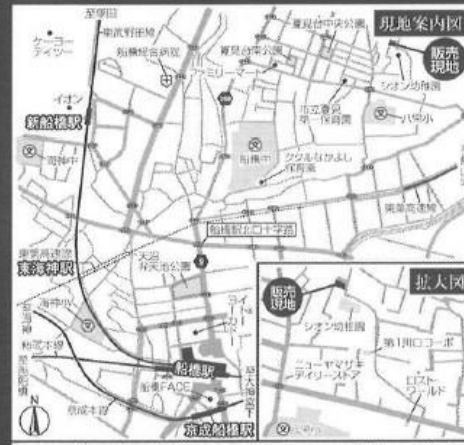
- ダイト工法
- カフェスタイルキッチン
- 食器洗い乾燥機
- ガラスストップコンロ
- バルコニー水栓付き (1箇所)



【新築分譲住宅】物件概要●所在地／千葉県船橋市夏見6丁目817-21他(地番)千葉県船橋市夏見6-7-16(住居表示)●交通／東葉高速鉄道「東海神」駅徒歩22分、JR総武中央線「船橋」駅徒歩26分、バス5分「夏見北」駅徒歩9分●地目／宅地●都市計画／市街化区域●用途地域／第1種中高層住居専用地域●建築ペイ率／60%●容積率／200%●建物構造／木造スレート葺サイディング張り2階建●完成／令和6年6月中旬●環境／完成済●引渡し／粗装●全体区画数／全2区画●土地権利／所有権●設備／東京電力・公営水道・都市ガス・浄化槽・雨水浸透●探査状況／北東側約4M私道・東側約3.3M公道●地域・地区／第1種高度地区・高さ制限20m・景観文化財包蔵地●土地地盤保証／20年・ジャパンホームシールド保証又は地盤ネット株の地盤サポートシステム※[フラット35] (金利Bプラン) 利用の場合は適合証明取得費用として165,000円(10%税込)が必要となります。※図面と現況が異なる場合は現況を優先とさせていただきます。※イメージ写真は実際と異なる場合がございます。※東側公道はセツバックを含めた幅員となります。※1号棟は任意後退の戻り部分(地番:817-24)0.47m負担有り、2号棟はセツバック部分(地番:817-2)7.64m負担有り。※1号棟は戻り部分0.47m負担有り。※各棟の買主は、私道の利用に関する「協定書」および「合意書」の内容を承諾していただきます。

未来への想いをつなぐ住まい。

MIRASUMO



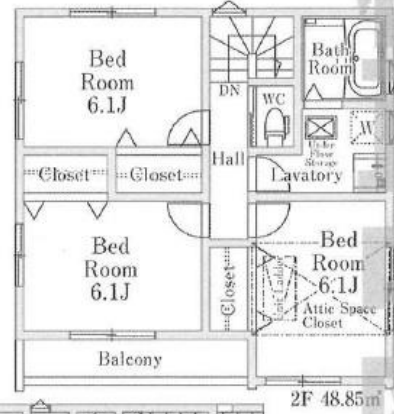
カーナビで【船橋市夏見6-7-16】と入力してください

LIFE INFORMATION

- 八栄小学校 約300m
- 船橋中学校 約850m

No.2

上面積／116.97㎡ (35.38坪)
建物面積／99.36㎡ (30.05坪)
建築確認番号／第KS123-3110-51246号



2F 48.85㎡



1F 50.51㎡

販売価格 **3,780** (税込) 万円

EQUIPMENT (設備・仕様)

- ◎人工大理石トップのシステムキッチン◎TVモニター付インターホン◎トイレウォシュレット
- ◎システムユニットバス(1-1種サイズ)◎自動湯量調節浴槽(セミオート)追い焚き保温可
- ◎洗濯機台付シャワー・ドレッサー・給排水止め機能付◎換気性能の高い基礎バッキン構造
- ◎安全性を配慮し、階段足元付近にはフラットライト採用◎安全性を配慮し、階段には手すりを標準装備
- ◎各居室TV配線◎日断断障◎クロス接着剤は、ノンホルムで安全使用
- ◎外水道(洗車、庭の手入れ等便利)◎構造材等は、精度の高いプレカット工法採用
- ◎役立を最小限に抑えたい人に優しいバリアフリータイプ◎シックハウス対策、24時間換気機能付

物件番号 9639-3943

情報公開日 2024年10月24日

広告有効期限 2024年11月08日

仲介手数料無料+期間限定キャンペーン実施中!



公式LINEアカウント
@findzero
admin@find-zero.jp
LINE・メールで資料請求可能です

情報提供 お問合せ
■宅地建物取引業免許：埼玉県知事(6)第18475号
■建設業免許：埼玉県知事(股-6)第54480号
株式会社 マスターズホーム
〒336-0926 埼玉県さいたま市緑区東浦和6-24-1 TEL:048-876-0966

070-8435-6488
専用ダイヤル・SMS(ショートメール)でのお問合せも可能です。
www.find-zero.jp

* 図面と現況が相違する場合には現況を優先させていただきます。有効期限：公開日より1ヶ月間。ご契約優先の為、売却済の際は、ご了承ください。取引態様：媒介