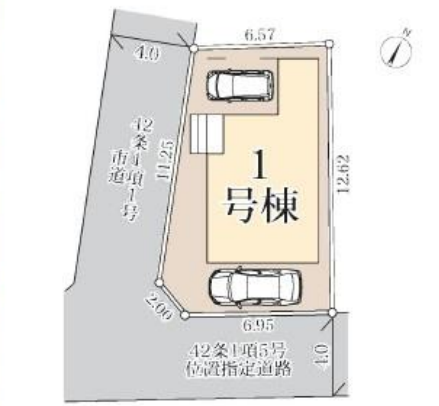


Livele Garden.S
全1棟
新築分譲住宅
桶川市泉
最高等級
「桶川」駅徒歩14分
販売価格 **3,180** (税込) 万円



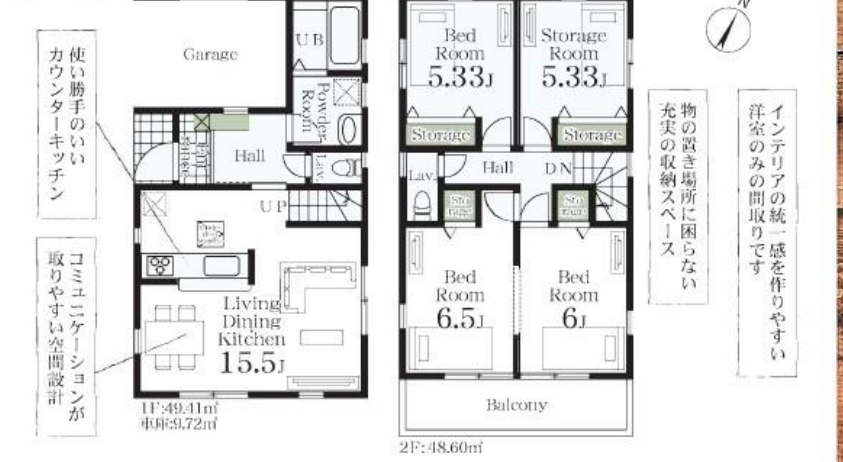
Life information
 桶川小学校 800m (徒歩10分)
 桶川中学校 550m (徒歩7分)
 ミニコープ日出谷店 493m (徒歩7分)
 セブンイレブン桶川泉1丁目店 476m (徒歩6分)
 ウエルシア桶川泉店 511m (徒歩7分)
 医療法人財団聖蹟会埼玉県大病院 1,496m (徒歩19分)
 桶川西一郵便局 781m (徒歩10分)



Car navigation 埼玉県桶川市泉2-7-2付近
 (物件概要) 所在地/地番 埼玉県桶川市泉2-364-81 (住居表示) 埼玉県桶川市泉2-7-3 土地権利/所有権 口地目/宅地 口総棟数/1棟 口販売棟数/1棟 口建物構造/木造
 来軸組工法2階建(900モジュール) 口都市計画/市街化区域 口用途地域/第一種住居地域 口建ぺい率/60% 口容積率/200% 口設備/東京電力・都市ガス・公営水道・下水道
 接続状況/南東側4m公道・南西側4m公道 口現況/更地 口完成/2025年1月上旬予定 口引渡日/2025年1月中旬予定 口備考/※広告の取扱いに関しては法令遵守にてお願い
 します。※網戸・照明・濡縁・カーテンレール・防水パン・カーポートはオプションとなります。※宅地内に電柱及び電線が入る場合があります。※司法書士は、当社指定になり
 ます。※図面と現況に相違がある場合は現況優先とします。※全棟が長期優良住宅対象物件です。広告有効期限/2024年10月31日

角地になります!建物に囲まれていないので開放感を感じられます!
 桶川駅14分で通勤通学に嬉しい駅近!
 カウンターキッチンからリビングが見渡せるので、お子様の様子も確認できます!

1号棟 ■土地面積:93.97㎡ ■建物面積:98.01㎡ ■建築確認番号:第24UD11W建04297号(令和6年8月26日) 販売価格 **3,180** (税込) 万円



補助金 **100万円** 子育てエコホーム支援事業対象物件
 子育てエコホーム支援事業とは、子育て世代の家庭に子育て世代の子どもが安心して暮らすための環境を整えることにより、子育て世代の生活の質を向上させることを目的とした事業です。子育て世代の家庭に子育て世代の子どもが安心して暮らすための環境を整えることにより、子育て世代の生活の質を向上させることを目的とした事業です。



評価 W取得
 住宅性能表示制度
 設計性能評価+建設性能評価
 7項目 **最高等級**
 国土交通省が定める住宅性能表示制度に基づき、設計性能と建設性能の両方を評価し、7項目のうち6項目以上を最高等級として評価しています。

優遇 控除 減税
長期優良住宅認定物件
 国土交通省が定める長期優良住宅認定物件として、様々な優遇措置が受けられます。

省エネ BELS Building Heating Energy Efficiency Labeling System
 省エネルギー性能を評価し、BELS（Building Heating Energy Efficiency Labeling System）という省エネ性能の指標を算出します。

保証 最低 **35年** 住宅保証システム
 国土交通省が定める住宅保証システムとして、35年間の保証を受けられます。

安心 無料 定期点検
 国土交通省が定める長期優良住宅認定物件として、無料の定期点検を受けられます。

物件番号 9598-740D | 情報公開日 2024年10月29日 | 広告有効期限 2024年11月13日 | 仲介手数料無料+期間限定キャンペーン実施中!

* 図面と現況が相違する場合には現況を優先させていただきます。有効期限：公開日より1ヶ月間。ご契約優先の為、売却済の際は、ご了承ください。取引態様：媒介

仲介手数料無料の新築一戸建て
Find ZERO
 since 2013

公式LINEアカウント
@findzero
 admin@find-zero.jp
 LINE・メールで資料請求可能です

情報提供 お問合せ
 ■宅地建物取引業免許：埼玉県知事（6）第18475号
 ■建設業免許：埼玉県知事（股-6）第54480号
株式会社 マスターズホーム
 〒336-0926 埼玉県さいたま市緑区東浦和6-24-1 TEL:048-876-0966

070-8435-6488
 専用ダイヤル・SMS(ショートメール)でのお問合せも可能です。
www.find-zero.jp ファインドゼロ