

Livele Garden S  
全13棟  
新築分譲住宅

足立佐野1丁目

「亀有」駅バス6分  
「北綾瀬」駅徒歩22分

販売価格 4,490万円

評価 W取得 7 最高等級

保証 最長35年住宅保証システム

保証 地盤サポートシステム20年保証

安心 フラット35S利用可

安心 無料定期点検

補助金 80万円 子育てエコホーム支援事業対象物件

Life information

東京いずみ幼稚園	260m(徒歩4分)
足立北綾瀬雲母保育園	380m(徒歩5分)
中川東小学校	480m(徒歩6分)
第十二中学校	830m(徒歩11分)
佐野ゆめ公園	350m(徒歩5分)
スーパーライフ	150m(徒歩2分)
郵便局	290m(徒歩4分)
Bus A	700m(徒歩9分)
島忠ホームセンター	830m(徒歩11分)
けいあいクリニック(内科・小児科)	120m(徒歩2分)



Car navigation 足立区佐野1-2-8

【物件概要】所在地(地番)東京都足立区佐野1-502-3(住居表示)東京都足立区佐野1-2-8 土地権利/所有権 地目/宅地 総棟数/13棟 販売棟数/4棟 建物構造/木造在来軸組工法2階建(900モジュール) 都市計画/市街化区域 用途地域/第一種中高層住居専用地域 第一種住居地域 建ぺい率/60% 容積率/200%-300% 設備/東京電力・都市ガス 水道 本下水口接達状況/北側16m公道・西側16m公道・中央側4.5m私道 完成済/完成済 完成済/2024年7月 即日/即日入居可 備考/※広告の取扱いに当たっては法令遵守にてお断いします。※網戸・照明・浴槽・カーテンレール・防水パン・カーポートはオプションとなります。※宅地内に電柱及び支線が入る場合があります。※司法書士は、当社指定になります。※図面と現況に相違がある場合は現況優先とします。広告有効期限/2024年9月30日

高級仕様(Lスタイル)採用:鏡面仕上げフロア、リビングハイドア、アクセントクロス他

【全棟完成済】  
【全棟エアコン設置】案内時にご利用ください。

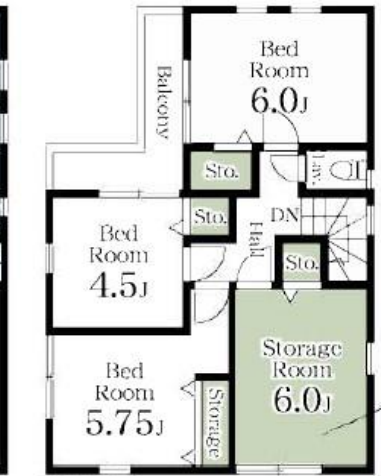
6号棟  
■土地面積:90.04㎡  
■建物面積:91.53㎡  
■建築確認番号:第23UDH1建06931号(令和6年2月27日)  
3SLDK

販売価格 5,090万円 (税込)

スペースを有効に使った収納をフル活用で片付け上手

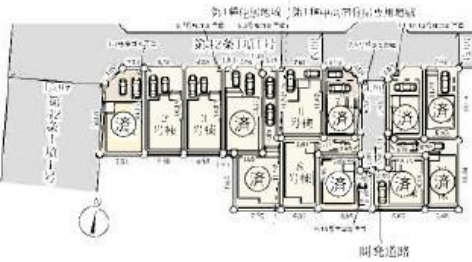


使い勝手の良い分離型のリビング・ダイニング



荷物や趣味が増えても安心の広い収納

こちらから→VRパースがご覧いただけます。



物件番号 F182-1411 | 情報公開日 2024年10月25日 | 広告有効期限 2024年11月09日 | 仲介手数料無料+期間限定キャンペーン実施中!

\* 図面と現況が相違する場合には現況を優先させていただきます。有効期限: 公開日より1ヶ月間。ご契約優先の為、売却済の際は、ご了承ください。取引態様: 媒介

仲介手数料無料の新築一戸建て

Find ZERO since 2013

公式LINEアカウント @findzero

admin@find-zero.jp

LINE・メールで資料請求可能です

情報提供 お問合せ

■宅地建物取引業免許: 埼玉県知事(6)第18475号  
■建設業免許: 埼玉県知事(股-6)第54480号

株式会社 マスターズホーム

〒336-0926 埼玉県さいたま市緑区東浦和6-24-1 TEL:048-876-0966

070-8435-6488

専用ダイヤル・SMS(ショートメール)でのお問合せも可能です。

www.find-zero.jp