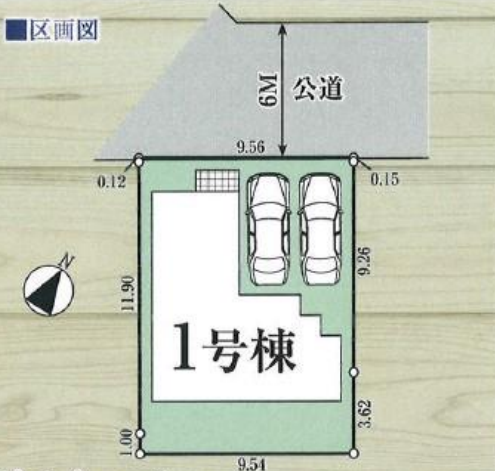
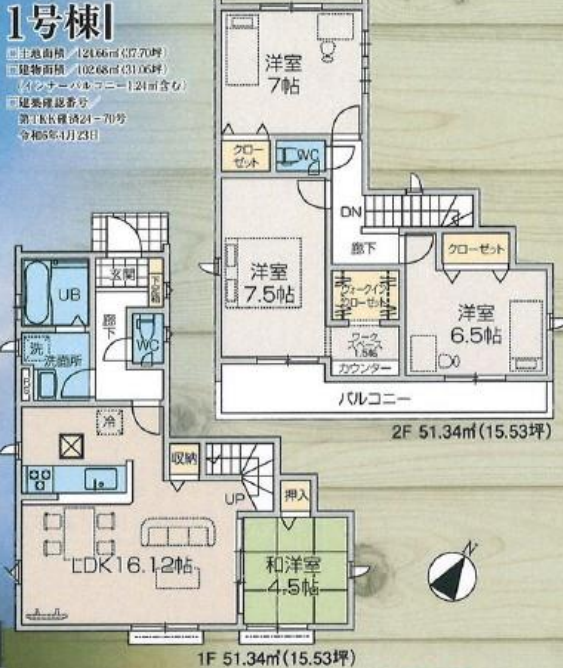


清瀬市旭が丘
新築分譲住宅全1棟

GRAFARE ZEH 水準は標
次世代につながる



西武池袋線 「清瀬」駅バス11分 「新座」駅バス11分
「下清戸二丁目」駅徒歩5分 「台田」駅徒歩5分



Life information

■清明小学校	1,040M(徒歩約13分)
■清瀬第三中学校	320M(徒歩約4分)
■中里どろんこ保育園	732M(徒歩約10分)
■清瀬たから幼稚園	800M(徒歩約10分)
■マルエツ清瀬中里店	884M(徒歩約9分)
■ベジシア新座店	2,200M(徒歩約28分)
■ファミリーマート清瀬けやき通り店	500M(徒歩約7分)
■セブシイレブ下宿一丁目店	220M(徒歩約3分)



販売価格 **4,480** (税込) 万円

性能評価書において **7** 項目の最高等級取得

- 耐震等級 最高等級
- 耐火等級 最高等級
- 耐風等級 最高等級
- 劣化対策等級 最高等級
- 床下空気の流通対策等級
- 維持管理対策等級
- 一次エネルギー消費量等級

当物件は、子育てエコホーム支援事業に申請可能!

最高80万円が補助されます!

高い省エネ性能 (ZEHレベル)

交付期間・申請期間に条件がございます。

別途申請手数料必要 期早め申請しましょう!

所在地：東京都清瀬市旭が丘1丁目616番33(地番・住居表示) 土地権利/所有権 地目/宅地 都市計画/市街化区域 用途地域/準工業地域 建築基準/60%容積率/200%日照制限/第2種高度地区 準防火地域 景観法 日影制限4m-2.5h 4m 接続/北西側6m公道設備/公道水道-下水道都市ガス設備/木造2階建完成/令和6年10月末予定引渡し/令和6年11月中旬予定引渡し/建築中備考/※完成物件は契約後4週間以内の決済が基本条件となります。※納戸-カーテンレール-TVアンテナ(面格子 家具)等はオプション工事になります。※外構に関しては当社指定になります。※司法書士・土地家屋調査士は当社指定となります。※建築中の建物のご案内の際には安全確保の為、ヘルメットの着用をお願い致します。※電気の使用の為、電柱及び支線が宅内に入る場合があります。当社標準工事以外の工事は全て別途工事となります。(現場の進捗状況により、ご希望に添えない場合があります) ※ケーブルTV、共用アンテナの引込はおお客様の負担となり、設置障害に付きましては当社は責任を負いません。※図面と現況が異なる場合は現況優先となります。※フラット35S利用時の適合証明書取得費用は93,500円(税込)となります。

NAVI 清瀬市旭が丘1-616-33付近

物件番号 3AE9-0E8F | 情報公開日 2024年10月27日 | 広告有効期限 2024年11月11日 | 仲介手数料無料+期間限定キャンペーン実施中!

* 図面と現況が相違する場合には現況を優先させていただきます。有効期限：公開日より1ヶ月間。ご契約優先の為、売却済の際は、ご了承ください。取引態様：媒介

仲介手数料無料の新築一戸建て

Find ZERO since 2013

公式LINEアカウント @findzero

admin@find-zero.jp

LINE・メールで資料請求可能です

情報提供 お問合せ

- 宅地建物取引業免許：埼玉県知事(6)第18475号
- 建設業免許：埼玉県知事(股-6)第54480号

株式会社 **マスターズホーム**

〒336-0926 埼玉県さいたま市緑区東浦和6-24-1 TEL:048-876-0966

070-8435-6488

専用ダイヤル・SMS(ショートメール)でのお問合せも可能です。

www.find-zero.jp ファインドゼロ