



# MIRASUMO

ミラズモシリーズ

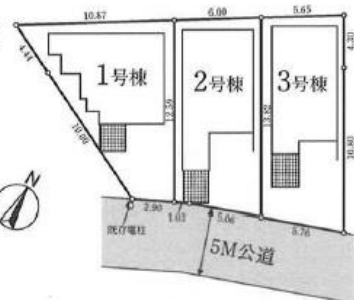
新築分譲住宅・全3棟 船橋市北本町235③  
FUNABASHI KITAHONCHO 船橋市北本町235③

販売価格 **4,780** (税込) 万円  
敷地面積 **78.93** (23.87坪) m<sup>2</sup>

東武野田線「塚田」駅徒歩 **11** 分  
建物面積 **106.51** (32.21坪) m<sup>2</sup>  
「新船橋」駅徒歩14分

### LAND SCAPE

- 地盤20年保証
- フラット35S取得可能
- ダライイト工法



### 物件概要

所在地	千葉県船橋市北本町2丁目602-22(地番)千葉県船橋市北本町2-35-2(住居表示)		
交通	東武野田線「塚田」駅徒歩11分・「新船橋」駅徒歩14分		
地目	宅地	都市計画	市街化区域
建ぺい率	60%	用途地域	第1種住居地域
容積率	200%	土地権利	所有権
完成	2025年1月中旬予定	建物構造	木造3階建
設備	東京電力・公営水道・都市ガス・本下水・雨水分流		
接道状況	南東側5M公道	地域・地区	第1種高度地区・高さ制限20m・法22条区域
備考	●物件保証：10年土地保証保証 20年-JHS又は、地盤ネット社の地盤リポートシステム●[フラット35]利用の場合は適合証明取得費用として165,000円が必要となります。●図面と現況が異なる場合は現況を優先とさせていただきます。●イメージ写真は実際と異なる場合がございます。●車登録簿価格と異なる場合があります。●実測値及び地籍調査登記は行いません。		

### EQUIPMENT(設備・仕様)

- 人工大理石トップのシステムキッチン
- TVモニター付インターホン
- トイレウォッシュレット
- システムユニットバス(一坪サイズ)
- 自動両扉冷蔵庫(セミオート)追い風保温可
- 洗面化粧台シャープードレンジャー・鏡入り止水機能付
- 換気性能の高い基礎パッキン構造
- 安全性を確保し、階段昇降時にはフラットライト降車
- 安全性を確保し、階段には手摺りを標準装備
- 省エネTV搭載
- 白磁器製
- クロス長巻仕様は、メンテナンスが簡単
- 外水道(洗面・トイレ等便利)
- 構造材等は、積層の高いプレカット工法採用
- 窓を最小限に抑えたい人に優しいバリフリータイプ
- シックハウス対策、24時間換気機付

未来への想いをつなぐ住まい。

MIRASUMO

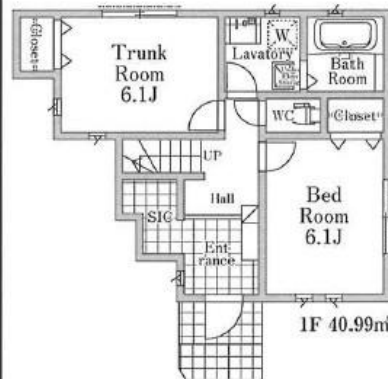
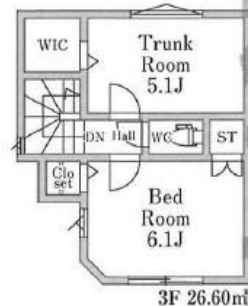


### LIFE INFORMATION

- 船橋市立南小学校 ..... 約 400m(徒歩 5分)
- 船橋市立海神中学校 ..... 約 1,500m(徒歩 19分)

No.1

土地面積 / 85.03m<sup>2</sup> (25.72坪)  
 建物面積 / 106.51m<sup>2</sup> (32.21坪)  
 建築確認番号 / 第ICS124-3120-50517号  
 令和6年8月28日



販売価格 **4,780** (税込) 万円

船橋市北本町235③

物件番号 0EA1-19D5

情報公開日 2024年10月24日

広告有効期限 2024年11月08日

仲介手数料無料+期間限定キャンペーン実施中!

\* 図面と現況が相違する場合には現況を優先させていただきます。有効期限：公開日より1ヶ月間。ご契約優先の為、売却済の際は、ご了承ください。取引態様：媒介

仲介手数料無料の新築一戸建て



公式LINEアカウント  
@findzero



admin@find-zero.jp

LINE・メールで資料請求可能です



情報提供  
お問合せ

- 宅地建物取引業免許：埼玉県知事(6)第18475号
- 建設業免許：埼玉県知事(股-6)第54480号

株式会社 **マスターズホーム**

〒336-0926 埼玉県さいたま市緑区東浦和6-24-1 TEL:048-876-0966



**070-8435-6488**

専用ダイヤル・SMS(ショートメール)でのお問合せも可能です。

www.find-zero.jp

