

Livele Garden.S
全1棟
新築分譲住宅
中央4丁目

坂道式木造
「新小岩」駅徒歩14分

- Life information
- 第三松江小学校 259m(徒歩 4分)
 - 松江第三中学校 643m(徒歩 9分)
 - ミニコープ江戸川中央店 212m(徒歩 3分)
 - まいばすけっと松島3丁目店 505m(徒歩 7分)
 - ファミリーマート江戸川区中央店 131m(徒歩 2分)
 - コジマドラッグ江戸川店 453m(徒歩 6分)
 - 医療法人社団向日葵会まつしほ病院 605m(徒歩 8分)



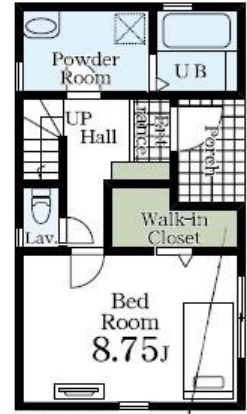
Car navigation 江戸川区中央4-6-14

(物件概要) 所在地/東京都江戸川区中央4-13-10(地番)、東京都江戸川区中央4-6-14(住居表示) 土地権利/所有権 用途地目/宅地 総棟数/1棟 販売棟数/1棟 建物構造/木造在来軸組工法3階建(900モジュール) 都市計画/市街化区域 用途地域/第一種住居地域 建ぺい率/60% 容積率/200% 設備/東京電力・都市ガス・公営水道・下水口接続状況/北東側4m私道 開口状況/造成中 完成/2024年10月下旬 予定 引渡日/2024年11月上旬 予定 引渡備考/※広告の取扱いに関しては法令遵守にてお願いします。※観音・朝明・源蔵・カーテンレール・防水パン・カーポートはオプションとなります。※宅地内に電柱及び支線が入る場合があります。※司法書士は、当社指定になります。※図面と現況に相違がある場合は現況優先とします。広告有効期限/2024年7月31日

1号棟
■土地面積: 87.98㎡ 私道面積: 持分: 14.33㎡ × / +11.77㎡
■建物面積: 104.48㎡
■建築確認番号: 第24UDH1W建01257号(令和6年6月3日)

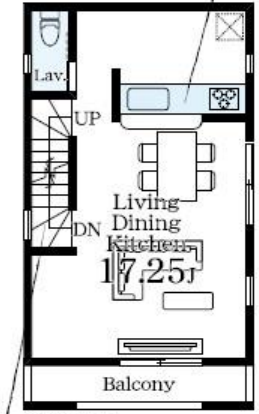
4LDK

物の置き場所に困らない
充実の収納スペース



季節物の入れ替えが楽々の
ウォークインクローゼット

使い勝手のいい
カウンターキッチン



コミュニケーションが
取りやすい空間設計

補助金
80万円
子育てエコホーム支援事業対象物件

※補助金交付については建築中が条件です。建築中に
お買い上げください。お申し込みの時点で国の補助金申請に
必要となります。お申し込みの補助金申請書と一緒に申請
書類として、申請書類と一緒に申請書の提出が必要となります。
ただし、この申請書類を、完了後申請書、工事完了後、
その他資料に必要書類の申請書に添付する必要があります。



販売価格 6,480 (税込) 万円

物件番号 83E3-0B32

情報公開日 2024年09月07日

広告有効期限 2024年09月22日

仲介手数料無料+期間限定キャンペーン実施中!

* 図面と現況が相違する場合には現況を優先させていただきます。有効期限: 公開日より1ヶ月間。ご契約優先の為、売却済の際は、ご了承ください。取引態様: 媒介

仲介手数料無料の新築一戸建て

Find ZERO
— since 2013 —
物件情報 1000件 以上公開中

公式アカウント
@findzero

admin@find-zero.jp

LINE・メールで資料請求可能です

情報提供
お問合せ

■宅地建物取引業免許: 埼玉県知事 (6) 第18475号
■建設業免許: 埼玉県知事 (般-6) 第54480号

株式会社 マスターズホーム

〒336-0926 埼玉県さいたま市緑区東浦和6丁目24番地1

専用ダイヤル
070-8435-6488

www.find-zero.jp