

新築分譲住宅



# #ひばりヶ丘 PROJECT

新座市  
野寺  
23-1期  
全1棟

西武池袋線  
ひばりヶ丘駅

バス7分  
「火の下」停徒歩4分

標準付帯

住宅性能表示  
W取得  
(設計+建設)

耐震等級3  
★★★  
最高等級  
(地震保険優遇)

## BLOCK LINE 区割り



## ACCESS MAP 現場案内図



## LIFE INFORMATION

八石小学校	330m
第五中学校	830m
明彩幼稚園	350m
けやきの森保育園 栗原第二園	550m
ウェルパーク	600m
スーパーヨダ 石神店	500m
業務スーパー 新座石神店	900m
石神どんぐり公園	500m

## 【フラット35S】金利Aタイプ

フラット35Sを使用する際、別途適合証明取得費用が掛かります。  
※88,000円(税込)

## 住宅性能表示制度 最高等級

5分野7項目において、最高等級の取得

- 耐震等級3: 地震の揺れに強い構造
- 省エネルギー等級3: 省エネ性能が優れている
- 省水等級3: 節水性能が優れている
- 省電等級3: 省電性能が優れている
- 省暖等級3: 省暖性能が優れている
- 省冷等級3: 省冷性能が優れている
- 省音等級3: 防音性能が優れている



## EQUIPMENT 充実の設備

- TVモニター付 インターフォン
- 洗面化粧台
- シングルレバー混合水栓
- システムバス
- 全居室TV端子
- エコジョーズ
- 玄関ドア
- システムキッチン
- オープンカウンターキッチン
- 全居室ペアガラス
- 玄関ドア 2ロックサムターン付
- 床下収納庫

## 1号棟

3LDK  
+フリースペース  
+バルコニー

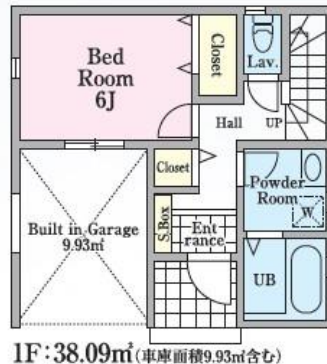
土地面積(実測) 71.64㎡

建物面積 109.29㎡

第SJK-KX235906571号  
令和6年2月20日

販売価格 (税込) **3,680万円**

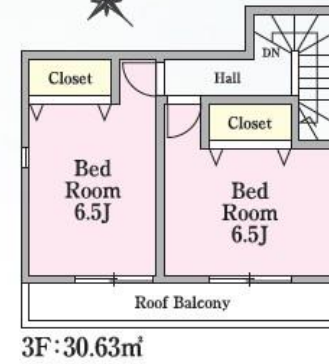
## 食洗機



1F: 38.09㎡ (車庫面積9.93㎡含む)



2F: 40.57㎡



3F: 30.63㎡

## OUTLINE 物件概要

【物件概要】所在地/埼玉県新座市野寺1丁目938番19 建物構造/木造カラーベストコロニアル3階建 土地権利/所有権 地目/宅地 都市計画/市街化区域 用途地域/第2種中高層住居専用地域  
 ■地べい率/60% ■容積率/200% ■公法制限/高さ制限25m 法22条区域 ■完成/令和6年6月 ■現況/完成済 ■引渡/即日 ■接道状況/南西側4m市道 ■設備/公営水道・公共下水・個別プロパンガス・東京電力 ■建築確認番号/第SJK-KX235906571号 ■フラット35:適合証明取得費用88,000円(税込) 必要となります。 ■網戸・カーテン・照明・TVアンテナ等は、オプションとなります。施工上の都合、設計仕様などの変更が生じる場合があります。工事の場合においては、安全の為ヘルメットの着用をお願い致します。又、内覧の際はスリッパに履き替えて下さいますようお願い致します。 ※図面と現況が相違する際は現況優先とします。 ※施工基準は売り主指定とし、仕様及び建物図面は、現場の施工上または価格改定等の情勢により予告なく変更する場合があります。記載事項に誤りがある場合がありますので、各業者で調査してください。 ※ゴミ置場に関しては近隣住民との話し合いになる為当該物件の前に設置を求められる場合があります。 ※契約の際は仲介業者様にて物件調査を行って下さい。

物件番号 2994-D230

情報公開日 2024年09月21日

広告有効期限 2024年10月06日

仲介手数料無料+期間限定キャンペーン実施中!

\* 図面と現況が相違する場合には現況を優先させていただきます。有効期限: 公開日より1ヶ月間。ご契約優先の為、売却済の際は、ご了承ください。取引態様: 媒介

仲介手数料無料の新築一戸建て



物件情報 1000件 以上公開中



公式アカウント  
@findzero



admin@find-zero.jp

LINE・メールで資料請求可能です



情報提供  
お問合せ

株式会社 **マスターズホーム**

〒336-0926 埼玉県さいたま市緑区東浦和6丁目24番地1

専用ダイヤル

**070-8435-6488**

www.find-zero.jp

ファインドゼロ