

LOVEING TOWN
東狭山ヶ丘3丁目

新築住宅

販売価格 **4,380** (税込) 万円



■完成予想図は概略図を基に描いたもので実際とは多少異なります。

西武池袋線

「狭山ヶ丘」駅歩12分

耐震性能【耐震等級3】取得!!

住み続けられる安全性

建築基準法の

1.5倍の耐震性

消防署・警察署建物レベル



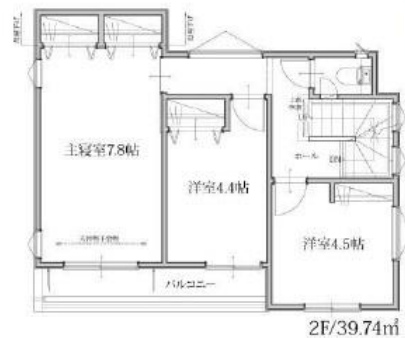
木目などの自然素材柄を用いた爽やかなカリフォルニアテイストの空間。

3LDK + ルーフバルコニー ●土地面積/107.49㎡(実測) ●建物面積/85.48㎡ ●建築No./第SJK-KX235516660号 ●完成予定/令和6年8月中旬



1F/42.23㎡

ペニンシュラ型キッチンを採用



2F/39.74㎡



スカイバルコニーはメンテナンス不要な金属防水スカイフロムナード採用



PH/3.51㎡

- 容量のあるW1600の玄関収納はマスクやカギ等を置くのにも便利です
- 玄関に帰宅後スグに手洗いができる手洗いカウンター設置
- 2階バルコニーは軒の出が大きいので洗濯物が雨に濡れにくいです
- ゴミステーションとしても使える広く確保された土間スペース

設備仕様 ■キッチン/食器洗浄乾燥機、人造大理石トップ、ビルトイン浄水器 ■バスルーム/エコアクアシャワー、エコベンチ浴槽、サーモバス ■洗面室/鏡裏収納付洗面台、ワイドカウンター、LED照明 ■トイレ/シャワートイレ、キレイ機能(パワーストリーム洗浄) ■その他仕様/階段すりすり、モニタードアホン、全窓網戸付、24時間換気、床下断熱コンベアボード



土地約32坪

地震に強い2×4工法

発泡ウレタンフォーム断熱材採用

キッチンにはカップボードを標準装備

南道路につき陽当良好

LIFE INFORMATION

- 宮前小学校.....約850m(徒歩11分)
- 狭山ヶ丘中学校.....約850m(徒歩11分)
- 角栄幼稚園.....約1.3km(徒歩17分)
- こてまり幼稚園.....約1.4km(徒歩18分)
- 優々保育園.....約250m(徒歩4分)
- 築木病院.....約550m(徒歩7分)
- 築木こども園.....約750m(徒歩10分)
- 中山内科医院.....約600m(徒歩8分)
- 駿河スーパードラッグ.....約650m(徒歩9分)
- スーパージョーシン.....約850m(徒歩11分)
- ウエルシア新狭山ヶ丘店.....約350m(徒歩4分)
- ドラッグストア.....約700m(徒歩9分)
- 約550m(徒歩7分)



■現地案内図/埼玉県所沢市東狭山ヶ丘3-2848-52付近

【物件概要】●所在地/埼玉県所沢市東狭山ヶ丘三丁目2848番52地(地番) ●交通/西武池袋線「狭山ヶ丘」駅歩12分 ●土地面積/107.49㎡(約32.51坪) 実測 ●敷道幅/6.8m ●638/3828有 ●建物面積/85.48㎡(25.85坪) ●構造/木造2×4工法2階建 ●地目/宅地 ●土地権利/所有権 ●都市計画/市街化区域 ●用途地域/第1種低層住居専用地域 ●地区/地区 ●建築基準法第22条区域 ●建ぺい率/50% ●容積率/80% ●接道/南側私道約4.2m ●設備/東京電力・公営水道・本下水・都市ガス ●引渡し/相談 ●その他/景観法・航空法※司法書士・家賃調査士当仕掛住宅用フラット35S金利Aプラン適用※図面と現況に相違がある場合は現況優先となります。

物件番号 EBC9-5F5C

情報公開日 2024年09月07日

広告有効期限 2024年09月22日

仲介手数料無料+期間限定キャンペーン実施中!

* 図面と現況が相違する場合には現況を優先させていただきます。有効期限：公開日より1ヶ月間。ご契約優先の為、売却済の際は、ご了承ください。取引態様：媒介

仲介手数料無料の新築一戸建て



物件情報 1000件 以上公開中

公式アカウント @findzero

admin@find-zero.jp

LINE・メールで資料請求可能です

情報提供 お問合せ ■宅地建物取引業免許：埼玉県知事(6)第18475号 ■建設業免許：埼玉県知事(般-6)第54480号



株式会社 マスターズホーム

〒336-0926 埼玉県さいたま市緑区東浦和6丁目24番地1

専用ダイヤル

070-8435-6488

www.find-zero.jp

ファインドゼロ