



鴻巣市松原第10

新築分譲住宅 全3棟

J R 高崎線 「北本」駅徒歩25分



カーナビ鴻巣市松原2丁目2-3付近

●クレイドルガーデンシリーズ共通設備・仕様



※デジタルパンフレットでご覧頂けます！

フラット35S適用可

耐震性金利Aタイプ



制震装置設置住宅



※図面と現況が相違する場合は、現況を優先とします。

【新築分譲住宅 クレイドルガーデン 鴻巣市松原第10 物件概要】●所在地/埼玉県鴻巣市松原1-4285-1(地番表示)埼玉県鴻巣市松原1(未定)(住居表示)
●建物構造/木造在来工法2階建て●交通/J R 高崎線「北本」駅徒歩25分●土地権利/所有権●都市計画/市街化区域
●用途地域/第1種低層住居専用地域●第1種住居地域●地目/畑●建ぺい率/50%・60%●容積率/80%200%●現況/建築中
●接道状況/南側幅員 4 m公道・西側幅員1.90m公道・北側幅員1.90m公道●駐車場/2台●他の法令/生産緑地法・景観法
●設備/東京電力・オール電化・公営水道・公共下水(汚水・雑排水)●完成/2024年11月●引渡日/2024年12月●システム番号/304925
※図面の表記が設計図面と異なる場合があります。設計図面については担当までお問い合わせ下さい。※敷地内に電柱及び支線が入る場合があります。※記述事項に誤りがある場合があります。広告掲載中・ご案内時には、各業者様で調査して下さい。当社では一切責任を負いません。
※建築中の場合はヘルメットの着用をお願いいたします。家・ご案内の際はスリッパを持参し、お履き替えの上、内見してください。※10分仕上の上、ご案内お願いいたします。



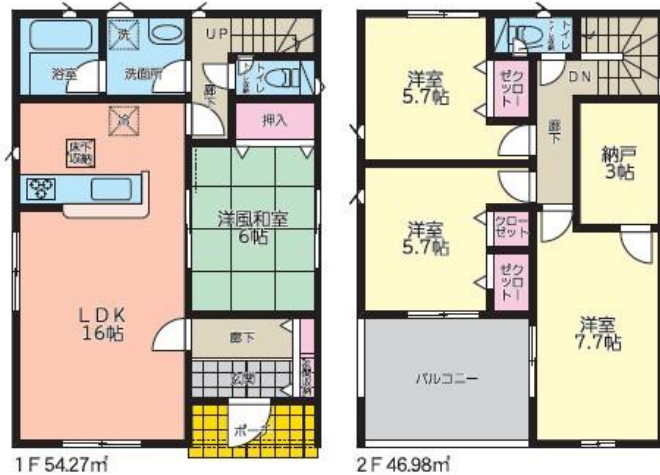
子育てエコホーム支援事業

- ・交付の対象となるには諸条件があります
- ・交付申請には期限があります
- ・交付申請書類は申請期限内に受理される必要があります
- ・面の予算状況により期限内に交付申請の受付を締め切る場合があります

※ご不明な点は最寄りの営業所までお問い合わせください

1号棟

敷地面積:180.47㎡
延床面積:101.25㎡(別途ルーバルコニー:9.72㎡)
建築確認番号:第HPA-24-07317-1号 令和6年7月16日



総額 2880 (税込) 万円

物件番号 87C8-C47E

情報公開日 2024年09月07日

広告有効期限 2024年09月22日

仲介手数料無料+期間限定キャンペーン実施中!

* 図面と現況が相違する場合には現況を優先させていただきます。有効期限：公開日より1ヶ月間。ご契約優先の為、売却済の際は、ご了承ください。取引態様：媒介

仲介手数料無料の新築一戸建て



物件情報 1000件 以上公開中

公式アカウント @findzero

admin@find-zero.jp

LINE・メールで資料請求可能です

情報提供 お問合せ ●宅地建物取引業免許：埼玉県知事(6)第18475号 ●建設業免許：埼玉県知事(般-6)第54480号

株式会社 マスターズホーム

〒336-0926 埼玉県さいたま市緑区東浦和6丁目24番地1

専用ダイヤル

070-8435-6488

www.find-zero.jp