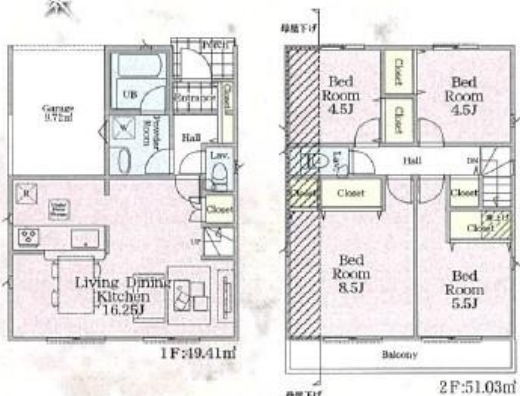


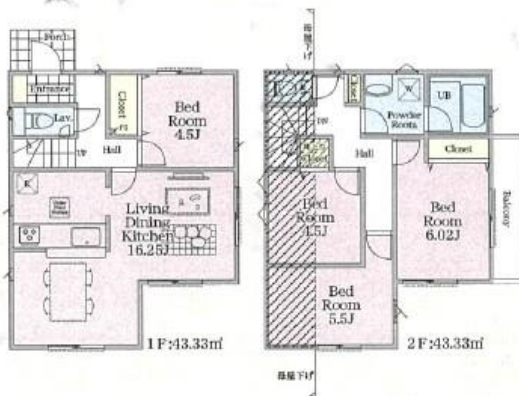
**1号棟** 4LDK ■土地面積/107.59㎡ ■延床面積/100.44㎡  
(専有面積9.72㎡含む)  
■建築確認番号/第20651C100950号(令和6年2月9日)

販売価格 **4,890** (税込) 万円



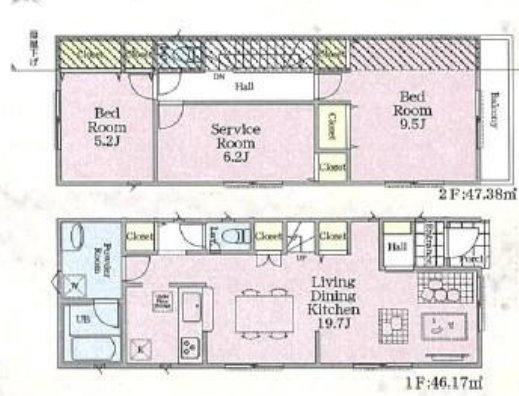
**2号棟** 4LDK ■土地面積/93.61㎡ ■延床面積/86.66㎡  
■建築確認番号/第20552C100951号(令和6年2月9日)

販売価格 **5,390** (税込) 万円



**3号棟** 2SLDK ■土地面積/105.58㎡ ■延床面積/93.55㎡  
■建築確認番号/第20651C100952号(令和6年2月9日)

販売価格 **5,290** (税込) 万円



### Life information

- 羽沢小学校.....徒歩約9分
- 第七中学校.....徒歩約22分
- 大沢四丁目児童遊園.....徒歩約1分
- ローソン.....徒歩約2分
- 三鷹大沢四郵便局.....徒歩約2分
- 大沢コミュニティセンター.....徒歩約5分
- ファミリーマート.....徒歩約7分
- セブンイレブン.....徒歩約9分

### Equipment



### Access

- 京王線「調布」駅バス 5分「大沢四丁目」徒歩1分
- J.R中央線「三鷹」駅バス 22分「大沢四丁目」徒歩1分

### Outline

■所在地/三鷹市大沢四丁目20-3(旧住居表示) ■交通/京王線「調布」駅バス5分「大沢四丁目」徒歩1分、J.R中央線「三鷹」駅バス22分「大沢四丁目」徒歩1分 ■建物構造/木造サイディング製2階建 ■土地権利/所有権 ■地目/宅地 ■都市計画/市街化区域 ■用途地域/第一種中高層住居専用地域 ■建ぺい率/60%-70%(2号棟角地緩和) ■容積率/200%-160.8%(3号棟 法52条2項) ■公法制限/準防火地域・高度地区(第2種) ■完成予定/2024年7月予定 ■現況/建築中 ■引渡し/2024年7月 ■接道状況/北東側11.9m公道・南東側4m公道 ■設備/東京電力・公営水道・公営下水・都市ガス ■駐車場/1台(車庫による) ■管理番号/20-8813 ■都市計画道路3-4-19号線区域内 ■詳細と売況が異なる場合は売況を優先させていただきます。本図面は一部情報を抜粋して掲載している可能性があります。広告掲載を機に各業者等に調査してください。当社では一切の責任を負いません。 ■都市計画道路 3-4-19号線地下線区域内 ■建築中の現場につき、事故等ないようヘルメット及びスリッパを用意し、十分注意の上ご案内をお願いします。

### Block Plan



物件番号 9169-BE58

情報公開日 2024年09月18日

広告有効期限 2024年10月03日

仲介手数料無料+期間限定キャンペーン実施中!

\* 図面と現況が相違する場合には現況を優先させていただきます。有効期限：公開日より1ヶ月間。ご契約優先の為、売却済の際は、ご了承ください。取引態様：媒介

仲介手数料無料の新築一戸建て



物件情報 1000件 以上公開中

公式アカウント @findzero

admin@find-zero.jp

LINE・メールで資料請求可能です

情報提供  
お問合せ



■宅地建物取引業免許：埼玉県知事(6)第18475号  
■建設業免許：埼玉県知事(般-6)第54480号

株式会社 マスターズホーム

〒336-0926 埼玉県さいたま市緑区東浦和6丁目24番地1

専用ダイヤル

070-8435-6488

www.find-zero.jp