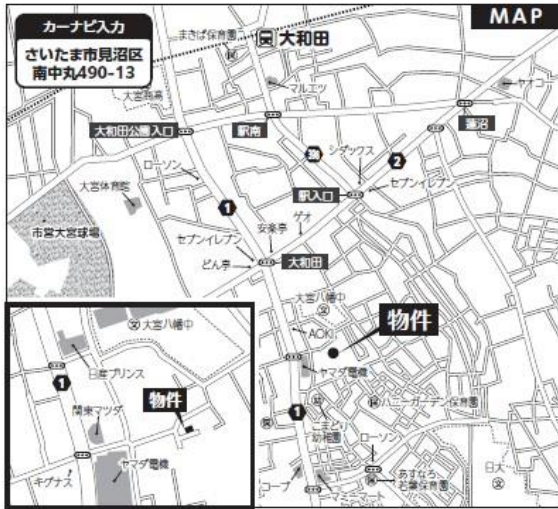


新築分譲住宅 さいたま見沼区南中丸 第7期

東武アーバンパークライン「大和田」駅徒歩22分
JR京浜東北線「大宮」駅バス16分「高井北」徒歩3分



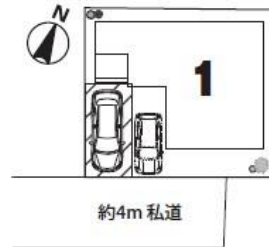
物件概要 高級S仕様

■所在地(地価) ■さいたま市見沼区大字南中丸字久保490-13他 ■交通/東武アーバンパークライン「大和田」駅徒歩22分、JR京浜東北線「大宮」駅バス16分「高井北」徒歩3分 ■土地権利/所有権 ■地目/宅地 ■都市計画/用途地域/第1種低層住居専用地域 ■総棟数/全1棟 ■販売棟数/1棟 ■建築率/50% ■容積率/100% ■防火指定/22条区域 ■その他地域、地区/景観法 ■建物構造/木造サイディング貼アスファルトシングル2階建(DS工法) ■接道状況/南側約4m私道 ■設備/東京電力、公営水道、プロパンガス、公共下水 ■築年月/2024年9月中旬予定 ■引渡日/2024年9月下旬予定 ■現況/建築中 ■備考/位置指定道路幅分:146.00m×1/9、1.18m×1/9、5.11m×1/9

Life Information

- 芝川小学校徒歩28分(約2200m)
- 大宮八幡中学校徒歩5分(約400m)
- こまどり幼稚園徒歩4分(約250m)
- きらめき保育園徒歩7分(約530m)
- セブンイレブン徒歩10分(約800m)
- マミーマート徒歩8分(約640m)
- 中丸第1公園徒歩7分(約500m)
- 夢眠ホスピタルさいたま徒歩13分(約990m)

区割図



閑静な住宅街!

子育て世帯・若者夫婦世帯[®]に向けた
子育てエコホーム支援事業

新築 80万円補助

※詳しくは支援事業公式HPをご覧ください
※補助により新築費用の負担が軽減されます。詳細は約談営業にご確認ください。

■対象世帯
○子育て世帯:18歳未満の子を有する世帯
○若者夫婦世帯:夫婦いずれかが39歳以下世帯

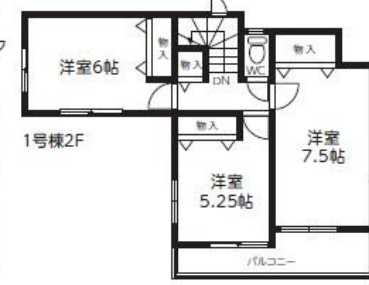


南道路! 陽当たり良好!

1号棟 3,490万円

土地 108.11㎡(約32.70坪) 建物 93.57㎡(約28.30坪)
建確No.第HPA-24-04863-1号(R6.5.14)

カースペース
2台可!
(車種による)



※図面と現況が異なる場合は現況優先といたします。※帖数はPSを含みます。※建物、真覆、外構は実際とは多少異なる場合があります。また、正確及び価格は価格に含まれておりません。※サッシ位置及びサイズは、実際とは異なる場合があります。

**【フラット35】
優良住宅取得
支援制度対象物件**

当初10年間 0.25%の
金利優遇が
ご利用頂けます。

設計住宅性能評価書取得済
建設住宅性能評価書取得予定

住宅性能表示制度とは、構造の安定、火災時の安全、高齢者等への配慮など、用途に合わせた方法をうけて客観的に示し、第三者が住宅の性能についての評価をすることで、住宅取得者に對して住宅の性能に関する信頼性の高い情報を提供する仕組みです。



4分野
住宅性能等級
最高等級

- 構造の安定: 耐震等級(倒壊)(損傷)、耐風等級。
- 劣化の軽減: 劣化対策等級。
- 維持管理更新への配慮: 維持管理対策等級。
- 空気環境: ホルムアルデヒド発散等級。

IDS工法
(スkeletalインフィル住宅)

ベタ基礎に基礎パッキンを配し、壁筋率5倍の壁パネルを標準に配した通気工法です。着工から完成までに第三者機関による計4回の検査を通過した物件のみ引渡しを行います。

設備・仕様



物件番号 507A-8DC5 情報公開日 2024年09月10日 広告有効期限 2024年09月25日 仲介手数料無料+期間限定キャンペーン実施中!

* 図面と現況が相違する場合には現況を優先させていただきます。有効期限: 公開日より1ヶ月間。ご契約優先の為、売却済の際は、ご了承ください。取引態様: 媒介

仲介手数料無料の新築一戸建て
Find ZERO
— since 2013 —
物件情報 1000件 以上公開中

公式アカウント
@findzero
admin@find-zero.jp
LINE・メールで資料請求可能です

情報提供
お問合せ
■ 宅地建物取引業免許: 埼玉県知事 (6) 第18475号
■ 建設業免許: 埼玉県知事 (般-6) 第54480号
株式会社 **マスターズホーム**
〒336-0926 埼玉県さいたま市緑区東浦和6丁目24番地1

専用ダイヤル
070-8435-6488
www.find-zero.jp ファインドゼロ