



志木市下宗岡第31

新築分譲住宅 全4棟

JR埼京線

『中浦和』駅バス10分『秋ヶ瀬橋』徒歩3分
東武東上線

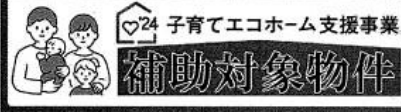
『志木』駅バス15分『秋ヶ瀬橋』徒歩3分



●クレイドルガーデンシリーズ共通設備・仕様

◎システムキッチン(浄水器一体型水栓)◎換気暖房乾燥付ユニットバス◎シャワートイレ(1F・2F)◎シャワードレッサー◎人感センサー付玄関灯・ビッキング対策付玄関ドア・T.Vモニター付インターホン◎全居室ペアガラス◎フラット35S(金利Aタイプ)利用可

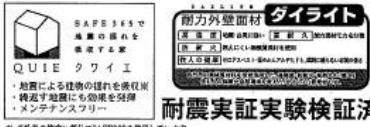
外壁 サイディング



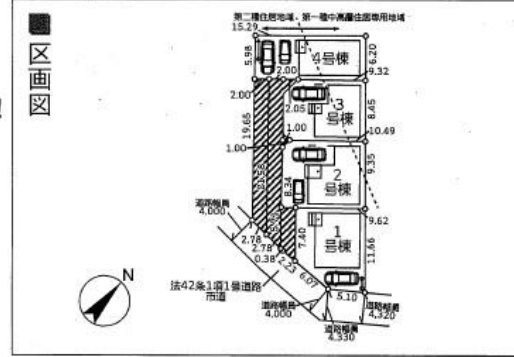
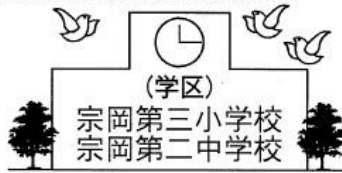
- ・交付の対象となるには諸条件があります
- ・交付申請には期限があります
- ・交付申請書類は申請期限内に受理される必要があります
- ・国の予算状況により期限内に交付申請の受付を締め切る場合があります

※ご不明な点は最寄りの営業所までお問い合わせください

住宅性能評価取得

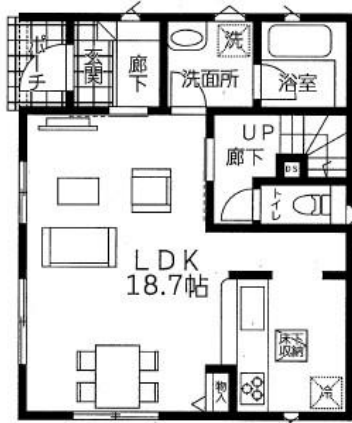


※当物件の耐震部分にSAFETY365を採用しています。
※SAFETY365は、入力係数1.1(175%の耐震性能)で耐震を最大67%低減できることが証明されました。
※最大耐震入力係数1.1(175%の耐震)において、各方向に発生された地震 震のダンパー部分の変位から最大入力係数を算出したところ約20%の低減を認め、住宅の耐震性能を向上させたいと考えられます。
注意 耐震の実験の結果により変動あり、建物形状、配管・配線により異なります。

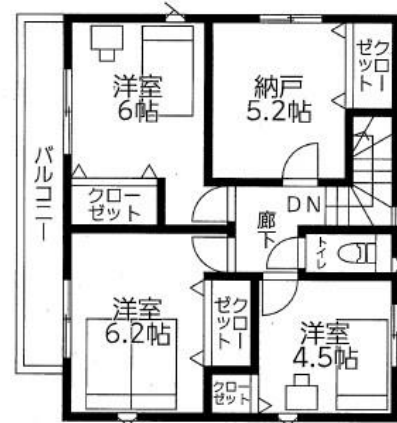


1号棟

- 土地面積:101.25㎡
- 延床面積:94.76㎡
- 建築確認番号:第23UD11W建06776号 令和6年2月6日



1F:46.57㎡



2F:48.19㎡

価格 3190 (税込) 万円

【新築分譲住宅 クレイドルガーデン 志木市下宗岡第31 物件概要】

- 所在地/埼玉県志木市下宗岡3-2412-1の一部 ●交通/JR埼京線「中浦和」駅バス10分「秋ヶ瀬橋」徒歩3分・東武東上線「志木」駅バス15分「秋ヶ瀬橋」徒歩3分
- 構造/木造サイディング貼り2階建 ●土地権利/所有権 ●地目/宅地 ●都市計画/市街化区域 ●用途地域/第2種住居地域・第1種中高層住居専用地域(2~4号棟)
- 建ぺい率/60% ●容積率/160%(法52条2項) ●駐車場/1台以上(車種による) ●接道状況/南東側4m公道 ●設備/東京電力・公営水道・公共下水・都市ガス
- 完成/2024年7月完成予定 ●現況/建築中 ●入居日/2024年7月予定 ●管理番号/195614 ●備考/25m高度地区・敷地内電柱の建柱予定あり(1号棟,4号棟)

※記載事項と現況が異なる場合は現況優先とします。☆フロアコーティング期間限定キャンペーン実施中(概要はお問い合わせください)
※記載事項に誤りがある場合があります。広告掲載やご案内時には、各業者様で調査して下さい。当社では一切責任を負いません。

物件番号 0A24-48C1

情報公開日 2024年09月11日

広告有効期限 2024年09月26日

仲介手数料無料+期間限定キャンペーン実施中!

* 図面と現況が相違する場合には現況を優先させていただきます。有効期限：公開日より1ヶ月間。ご契約優先の為、売却済の際は、ご了承ください。取引態様：媒介

仲介手数料無料の新築一戸建て



物件情報 1000件 以上公開中

公式アカウント @findzero

admin@find-zero.jp

LINE・メールで資料請求可能です

情報提供 お問合せ ■宅地建物取引業免許：埼玉県知事(6)第18475号 ■建設業免許：埼玉県知事(般-6)第54480号



株式会社 マスターズホーム

〒336-0926 埼玉県さいたま市緑区東浦和6丁目24番地1

専用ダイヤル

070-8435-6488

www.find-zero.jp ファインドゼロ