

Livele Garden.S
全1棟
新築分譲住宅
伊奈町小室

「志久」駅バス10分
「給食センター前」徒歩6分

販売価格 **2,780** (税込) 万円

評価 W取得 **7** 最高等級

設計性能評価+建設性能評価
W取得 7 最高等級

保証 最長35年住宅保証システム
保証 地盤サポートシステム20年保証
安心 フラット35 S利用可
安心 無料定期点検

TVモニター付きインターフォン
浴室乾燥機
24時間換気
床下収納
洗濯乾燥機
人感センサー
玄関収納
洗面便座
洗浄便座
シャワーヘッド
TV配線
システムキッチン
基礎パッキン15k
工直
クロムメッキ
ノンホルム仕仕

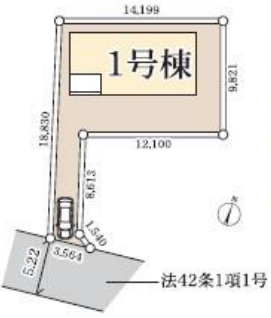
屋根付きインナーバルコニーなので、
プライベート空間が確保できます!



1号棟
4LDK
エアコン3基設置済み

販売価格 **2,490** (税込) 万円

■土地面積:165.35㎡ ■建物面積:109.30㎡
■建築確認番号:第23UD11W建07041号(令和6年2月19日)

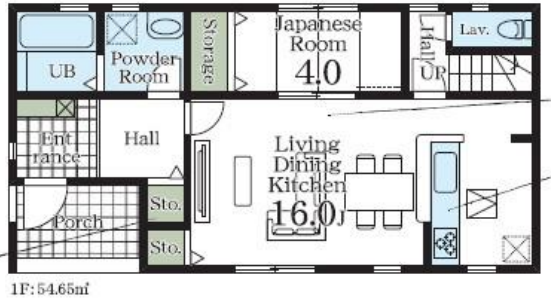


※完成予想図/このパースは図面を基に描いたもので実際とは多少異なる場合がございます。

Life information
小室小学校.....940m(徒歩12分) ウエルシア伊奈東横町店...821m(徒歩11分)
伊奈中学校.....780m(徒歩10分) センティア伊奈(東横町店)...432m(徒歩6分)
生駒市場TOP(連田山/商店)...2.4km(徒歩30分)



Car navigation 埼玉県北足立郡伊奈町大字小室8186-3



フルスペースを有効に使った収納を
スペースを活用して片付け上手

引き戸で隣接した間取は、
インテリアで和モダンな空間にも◎

配膳・片付けも楽々の
カウンターキッチン

(物件概要) 所在地/ (地番) 埼玉県北足立郡伊奈町大字小室字河原8186-3 (住居表示) 埼玉県北足立郡伊奈町大字小室8186-3 土地権利/ 所有権 〇 地目/ 宅地 〇 総棟数/ 1棟 販売棟数/ 1棟 〇 建物構造/ 木造在来軸組工法2階建 (910モジュール) 〇 都市計画/ 市街化調整区域 〇 用途地域/ 無指定 〇 建ぺい率/ 60% 〇 容積率/ 200% 〇 設備/ 東京電力・個別LPG・公営水道・下水 〇 接道状況/ 南側5m公道 〇 現況/ 〇 古屋あり 〇 完成/ 2024年9月下旬引渡日/ 2024年9月下旬 〇 広告の取扱いに關しては法令遵守にてお願いします。 ※網戸・照明・溝蓋・カーテンレール・防水パン・カーポートはオプションとなります。 ※宅地内に電柱及び支線が入る場合があります。 ※司法書士は、当社指定になります。 ※図面と現況に相違がある場合は現況優先とします。 広告有効期限/ 2024年4月30日

物件番号 B7AC-6DFE 情報公開日 2024年09月18日 広告有効期限 2024年10月03日 仲介手数料無料+期間限定キャンペーン実施中!

* 図面と現況が相違する場合には現況を優先させていただきます。有効期限: 公開日より1ヶ月間。ご契約優先の為、売却済の際は、ご了承ください。取引態様: 媒介

仲介手数料無料の新築一戸建て
Find ZERO
— since 2013 —
物件情報 1000件 以上公開中

公式アカウント
@findzero
admin@find-zero.jp
LINE・メールで資料請求可能です

Master Home
株式会社 マスターズホーム
〒336-0926 埼玉県さいたま市緑区東浦和6丁目24番地1

専用ダイヤル
070-8435-6488
www.find-zero.jp