



新築分譲住宅・全1棟 浦安市堀江103①  
URAYASUSHI HORIE

販売価格 **6,380** (税込) 万円  
敷地面積 **72.96** (22.07坪) m<sup>2</sup>

東京メトロ東西線「浦安」駅徒歩21分  
JR京葉線「新浦安」駅徒歩22分  
建物面積 **113.70** (34.39坪) m<sup>2</sup>

■ LAND SCAPE



地盤20年保証

ダイト工法

物件概要			
所在地	千葉県浦安市堀江1丁目1682-3(地番)千葉県浦安市堀江1-3-26(住居表示)		
交通	東京メトロ東西線「浦安」駅徒歩21分・JR京葉線「新浦安」駅徒歩22分		
地目	宅地	都市計画	市街化区域
建ぺい率	60%	用途地域	第1種住居地域
容積率	200%	土地権利	所有権
完成	2024年10月上旬予定	引渡し	2024年11月上旬予定
設備	東京電力・公営水道・都市ガス・本下水・雨水分流		
接道状況	北東側6.82M公道	地域・地区	第1種高度地区・法22条区域
備考	●物件保証 10年●土地地盤保証 20年●JIS又は、地盤ネット等の地盤サポートシステム●フラット35利用の場合は適合証明取得費用として185,000円が必要となります。●国土と現況が異なる場合は現況を優先とさせていただきます。※イメージ写真は実際と異なる場合がございます。		

■EQUIPMENT〈設備・仕様〉

- 人工大理石トップのシステムキッチン ○TVモニター付インターホン ○トイレウォッシュレット
- システムユニットバス(一坪サイズ) ○自動湯量調節浴室(セミオート) 追い焚き保温可
- 洗面化粧台シャワー・ドレッサー・鏡付き止水機能付 ○換気性能の高い基礎パッキング構造
- 安全性を配慮し、階段足元付近にはフラットライト照明 ○安全性を配慮し、新法には手摺りを標準装備
- 各居室TV食卓 ○1機駆動冷暖房システム搭載は、メンテナンスが容易
- 外水道(洗濯、風呂の手入れ等便利) ○構造材柱等は、断熱の高いプレキャスト工法採用
- 設備を最小限に抑えた人に優しいバリアフリータイプ ○シックハウス対策、24時間換気機採用

未来への想いをつなぐ住まい。

MIRASUMO



カーナビで「浦安市堀江1-3-26」と入力してください

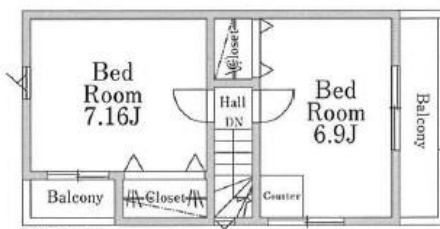
■ LIFE INFORMATION

浦安市立南小学校 …………… 約 700m(徒歩 9分)

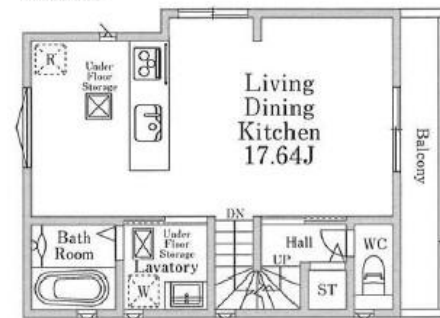
浦安市立堀江中学校 …………… 約1,100m(徒歩14分)

No.1

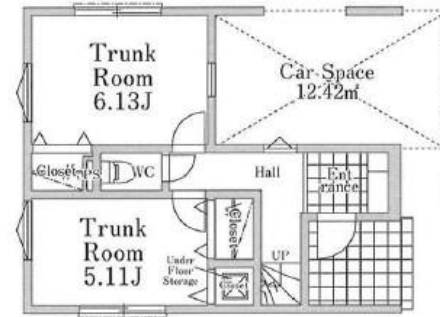
土地面積 / 72.96m<sup>2</sup> (22.07坪)  
建物面積 / 113.70m<sup>2</sup> (34.39坪) (車庫部分12.42m<sup>2</sup>含む)  
建築確認番号 / 第KS124-3120-50316号  
令和6年6月4日



3F 28.15m<sup>2</sup>



2F 41.81m<sup>2</sup>



1F 43.74m<sup>2</sup> (車庫部分12.42m<sup>2</sup>含む)

販売価格 **6,380** (税込) 万円

浦安市堀江103①

物件番号 D5D3-F2EE

情報公開日 2024年09月11日

広告有効期限 2024年09月26日

仲介手数料無料+期間限定キャンペーン実施中!

\* 図面と現況が相違する場合には現況を優先させていただきます。有効期限：公開日より1ヶ月間。ご契約優先の為、売却済の際は、ご了承ください。取引態様：媒介

仲介手数料無料の新築一戸建て



物件情報 1000件 以上公開中



公式アカウント  
@findzero



admin@find-zero.jp

LINE・メールで資料請求可能です



情報提供  
お問合せ

株式会社 マスターズホーム

〒336-0926 埼玉県さいたま市緑区東浦和6丁目24番地1

専用ダイヤル

070-8435-6488

www.find-zero.jp

