

**L'vele Garden.S**  
全1棟  
新築分譲住宅  
**蓮田黒浜第6**

蓮田駅徒歩 **33分**  
(バス10分 黒浜小学校前徒歩1分)

販売価格 **2,980** (税込) 万円

**評価** 設計性能評価+建設性能評価  
W取得 **7** 最高等級

**保証** 最長35年住宅保証システム  
**保証** 地盤サポートシステム20年保証  
**安心** フラット35S利用可  
**安心** 無料定期点検

TVモニター付きインターホン、浴室乾燥機、洗浄便座、洗面化粧台、システムキッチン、床下収納、24時間換気、入居センサー、シャワーブースドレッサー、基礎パッキン工法、サイドニング仕様、玄関収納、TV収納、クロス全てノンホルム仕様、階段手摺

- Life information
- 黒浜小学校 .....150m(徒歩2分)
  - 黒浜中学校 .....350m(徒歩5分)
  - ベルク黒浜店 .....1.5km(徒歩19分)
  - ファミリーマート蓮田黒浜小前店 .....154m(徒歩2分)
  - ウエルシア蓮田黒浜店 .....1.4km(徒歩18分)
  - 蓮田黒浜郵便局 .....441m(徒歩6分)
  - なごクリニック .....491m(徒歩7分)
  - 国立病院機構東埼玉病院 .....862m(徒歩11分)



Car navigation 埼玉県蓮田市大字黒浜4534-7

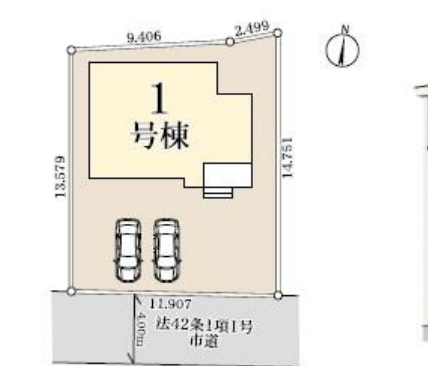
[物件概要] 所在地/埼玉県蓮田市大字黒浜字上沼4534-7(地番)、埼玉県蓮田市大字黒浜4534番7(住居表示) 土地権利/所有権 地目/宅地 総棟数/1棟 販売棟数/1棟 建物構造/木造 在来軸組工法2階建(910モジュール) 都市計画/市街化調整区域 用途地域/無指定 建ぺい率/60% 容積率/200% 設備/東京電力個別LPG・公営水道・本下水口 換気状況/南側4m公道口現況/古屋あり 完成/2024年12月中旬予定 引渡日/2024年12月中旬予定 備考/※広告の取扱いに関しては法令遵守にてお願いいたします。※網戸・照明・流線・カーテンレール・防水パン・カーポートはオプションとなります。※宅地内に電柱及び支線がある場合があります。※司法書士は、当社指定になります。※図面と現況に相違がある場合は現況優先とします。広告有効期限/2024年7月31日

1号棟  
■土地面積: 166.40㎡  
■建物面積: 108.89㎡  
■建築確認番号: 第24UD11W建01423号 令和6年5月25日  
**4SLDK**

インテリアの統一感を作りやすい  
洋室のみの間取りです



使い勝手のいい  
カウンターキッチン



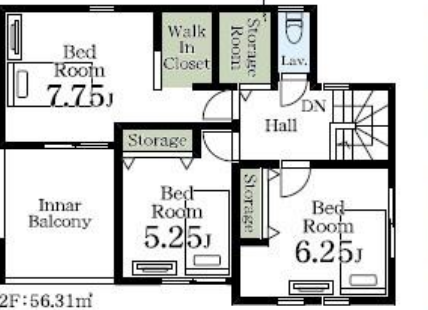
補助金 子育てエコホーム支援事業対象物件  
100万円

サイズ  
性能 価格

ちようどいい家。

物の置き場所に困らない  
充実の収納スペース

うれしいプラスαの  
収納スペース



販売価格 **2,980** (税込) 万円



※完成予想図/このパースは図面を基に描いたもので実際とは多少異なる場合がございます。