

祝完成
新築分譲住宅 全1棟
今回販売1棟

東大和市芋窪2期

多摩モノレール
「上北台」駅徒歩13分

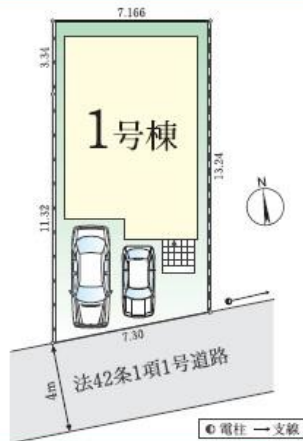
※上記は物件住所から駅までの所要時間を記載しております。
■学区 第七小学校 第五中学校



カーナビ入力: 東大和市芋窪4-1554-1付近

- 第七小学校 約 450m
- 第五中学校 約 800m
- れんげ保育園 約 70m
- 野口医院 約 540m
- ベルク東大和立野店 約1,000m
- ミニストップ東大和市芋窪店 約 390m
- 東大和芋窪郵便局 約 400m

多摩モノレールの始発駅
「上北台」まで徒歩約13分!
大通りまで出やすく
利便性◎



1号棟 | 4LDK + W.I.C
3,798 (税込) 万円

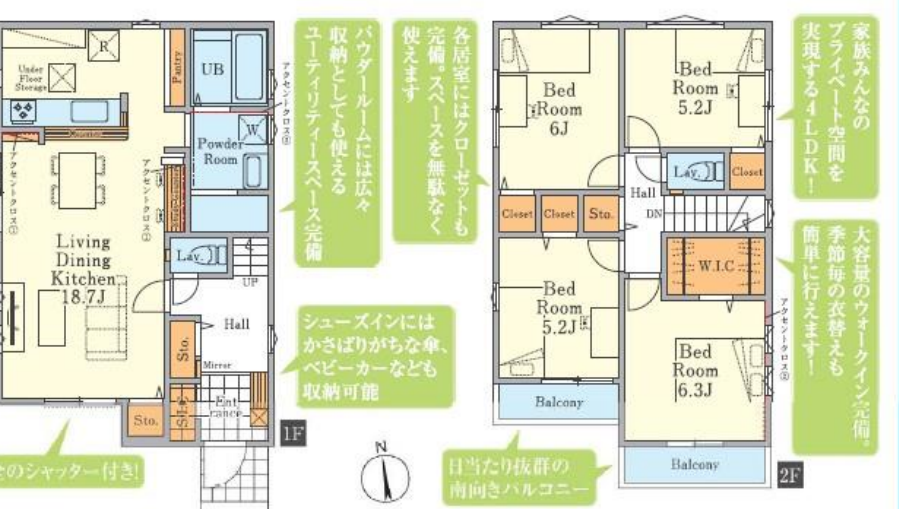
■建築確認番号 第23UD11S建05628号(令和5年10月21日)
■土地面積/100.02㎡ ■建物面積/101.44㎡
■1階面積/51.34㎡ ■2階面積/50.10㎡



内装イメージ(カーム)
ハウスはイメージ図です。現況と異なる場合は現況優先させていただきます。アクセントタイルのカラーは異なります。また、取替も本物件とは異なります。



<物件概要> ●所在地/東京都東大和市芋窪4丁目1553番11 ●土地権利/所有権 ●地目/宅地 ●建物構造/木造2階建 ●道路/南側公道幅員約4m ●都市計画/市街化区域 ●用途地域/第二種中高層住居専用地域 ●積載率/80% ●容積率/160% ●防火指定/準防火地域 ●高度地区/17m ●第2種高度地区 ●その他規制/下水道処理区域、日影規制3h-2h-4m ●設備/公営管・本・水・都市ガス・室内暖房(個別暖房) ●現況/完成 ●完成/2024年3月上旬 ●引渡し/相談 ●フラット35をご利用する場合は、適合証明書取得費用がかかります。また、お客様のご依頼を頂いて発行までに約3週間がかかります。なお、物件により、適合証明書の取得ができない場合があります。※施工上の都合により設計仕様などに変更が生じる場合があります。図面と現況が異なる場合は、現況優先とさせていただきます。※駐車場/台数は車種による制限あり



家族みんなのプライベート空間を実現する4LDK!
大容量のウォークインクローゼット。季節毎の衣替えも簡単に行えます!

キッチンがスラスリするパントリー付き!
2人掛けの広々としたダイニングテーブルでリビング学習に大活躍!!

各居室にはクロールセルトも完備。スペースを無駄なく使えます。

パウダールームには広々収納としても使える。ユーティリティスペース完備。

シューズインにはかさばりがちな傘、ベビーカーなども収納可能。

安心安全のシャッター付き!

目当たり抜群の南向きバルコニー

物件番号 091C-3504 | 情報公開日 2024年09月21日 | 広告有効期限 2024年10月06日 | 仲介手数料無料+期間限定キャンペーン実施中!

* 図面と現況が相違する場合には現況を優先させていただきます。有効期限: 公開日より1ヶ月間。ご契約優先の為、売却済の際は、ご了承ください。取引態様: 媒介

仲介手数料無料の新築一戸建て

— since 2013 —

物件情報 1000件 以上公開中

公式アカウント @findzero

admin@find-zero.jp

LINE・メールで資料請求可能です

情報提供 株式会社 マスターズホーム

お問合せ ■宅地建物取引業免許: 埼玉県知事(6)第18475号
■建設業免許: 埼玉県知事(般-6)第54480号

専用ダイヤル **070-8435-6488**

www.find-zero.jp

〒336-0926 埼玉県さいたま市緑区東浦和6丁目24番地1