

Livele Garden.S
全1棟
新築分譲住宅
南増尾5丁目

新築価格
「五香」駅徒歩 **20分**
新築価格
「五香」駅バス **11分**
（南増尾5丁目徒歩1分）

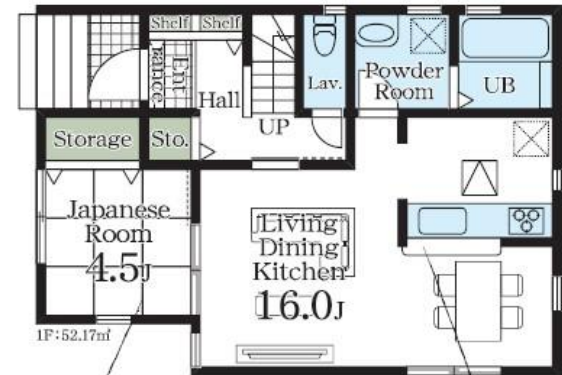
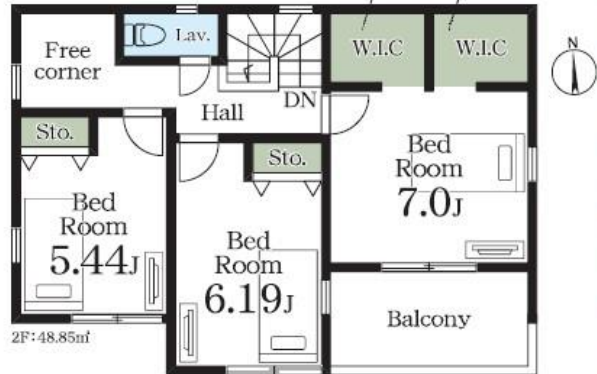
Life information
 南部小学校 1,100m(徒歩14分)
 南部中学校 500m(徒歩7分)
 サンキ南増尾店 1,187m(徒歩15分)
 セブンイレブン柏南増尾7丁目店 652m(徒歩9分)
 クスリのアオキ南増尾店 843m(徒歩11分)
 医療法人明柳会恩田第二病院 814m(徒歩11分)
 柏逆井南郵便局 1,108m(徒歩14分)



Car navigation 柏市増尾5-18-12
 (物件概要) 口所在地 / 千葉県柏市南増尾5-2238-83(地番) / 千葉県柏市増尾5丁目18-12(住居表示) 口土地権利 / 所有権口地目 / 宅地口建ぺ率 / 1棟口販売棟数 / 1棟口建物構造 / 木造在来軸組工法2階建(910ジュール) 口都市計画 / 市街化区域口用途地域 / 第一種低層住居専用地域口建ぺ率 / 50% 口容積率 / 100% 口設備 / 東京電力・都市ガス・公営水道・本下水口接続状況 / 西側4.0m私道口現況 / 古屋あり口完成 / 2024年7月上旬予定口引渡日 / 2024年7月中旬予定口借者 / ※広告の取扱いに関しては法令遵守にてお願います。 ※兼用・照明・薄録・カーテンレール・防水パン・カーポートはオプションとなります。 ※宅地内に電柱及び支線が入る場合があります。 ※司法書士は、当社指定になります。 ※図面と現況に相違がある場合は現況優先とします。 広告有効期限 / 2024年7月31日

1号棟 4LDK
 ■土地面積:114.98㎡ ■建物面積:101.02㎡
 ■私道面積・持分:あり 18.18㎡×1/1
 ■建築確認番号:第23UD11W建06711号(令和6年2月2日)

補助金 **80万円** 子育てエコホーム支援事業対象物件
 国・自治体・民間事業者が連携して、子育て世代の住居確保を支援する事業です。子育て世代の住居確保を支援する事業です。子育て世代の住居確保を支援する事業です。



ライフステージの変化に対応できるたっぷり収納

引き戸で隣接した間取は、インテリアで和モダンな空間にも◎
 配膳・片付けも楽々のカウンターキッチン



販売価格 **3,180** (税込) 万円

評価 W取得 7 最高等級
 国土交通省 設計性能評価・建設性能評価
 ※建設性能評価は建築物完成後に取得する

保証 最長35年住宅保証システム
 ※引渡しから5年以内、5年ごとに宅建業法に基づく保証更新を行うことが条件となります。
保証 地盤サポートシステム20年保証
安心 フラット3S利用可
 金利Aタイプ 適合証明書あり
安心 無料定期点検
 引渡し後、2年後、5年後、10年後の計4回

TVモニター付きインターホン
浴室乾燥機
24時間換気
床下収納
洗濯乾燥機
人感センサー
TV記録付
システムキッチン
シャワー・トイレ
T.V.記録付
基礎パッキン工法
収納ボックス
階段手摺

物件番号 7F79-D070

情報公開日 2024年09月21日

広告有効期限 2024年10月06日

仲介手数料無料+期間限定キャンペーン実施中!

* 図面と現況が相違する場合には現況を優先させていただきます。有効期限：公開日より1ヶ月間。ご契約優先の為、売却済の際は、ご了承ください。取引態様：媒介

仲介手数料無料の新築一戸建て
Find ZERO
 since 2013
 物件情報 1000件 以上公開中

公式アカウント
 @findzero
 admin@find-zero.jp
 LINE・メールで資料請求可能です

情報提供
 お問合せ
 ■宅地建物取引業免許：埼玉県知事(6)第18475号
 ■建設業免許：埼玉県知事(般-6)第54480号
株式会社 マスターズホーム
 〒336-0926 埼玉県さいたま市緑区東浦和6丁目24番地1

専用ダイヤル
070-8435-6488
www.find-zero.jp ファインドゼロ