

# 狛江 岩戸南

全1棟 こだわりの新築一戸建て

販売価格 **5,780** 万円 [税込]

小田急小田原線  
「喜多見」駅まで 徒歩 **18**分  
「狛江」駅まで 徒歩 **19**分

TOEI Safety Damper  
繰り返す地震に強い

住宅性能表示 **W** 評価  
建設+設計

【フラット35】S 安心

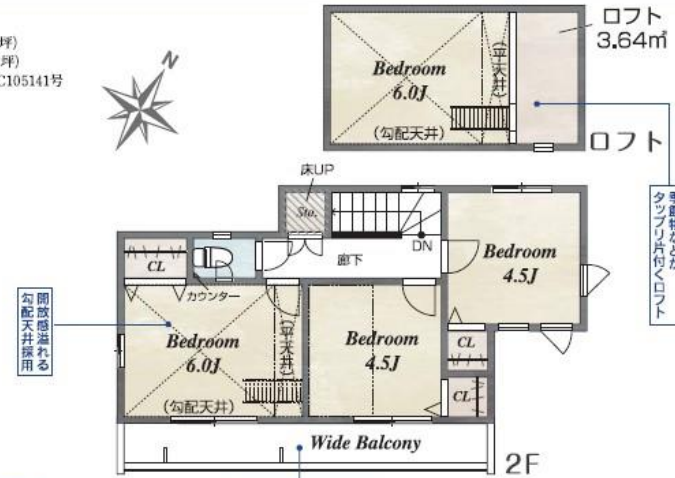
建築基準法の  
1.5倍 耐震等級 **3** 耐震

NURO 光 住み始めたら  
インターネット  
「すぐ」つながる!

BELS 省エネ 耐風等級 **2** 耐風

閑静な住宅街の陽当たり良好な角地の家 堂々誕生!!

1号棟 販売価格 **5,780** 万円 [税込]  
3LDK+ロフト+カースペース  
土地面積/91.45㎡ (27.66坪)  
建物面積/73.09㎡ (22.10坪)  
建築確認番号/第R06SHC105141号



- こだわりの設備仕様
  - 角地
  - 折上天井
  - 食器洗浄乾燥機
  - リビングイン階段
  - アクセントクロス
  - ロフト
  - 全サッシ網戸付き
  - 全室南向き
  - ポップアップ天井
  - 人造大理石カウンターシステムキッチン



- 周辺環境
- 教育施設
  - 市立狛江第三小学校 ..... 約 467m (徒歩6分)
  - 市立狛江第二中学校 ..... 約 674m (徒歩9分)
  - 狛江みずほ幼稚園 ..... 約 135m (徒歩3分)
  - フレンドキッズランドこまえ園 ..... 約 322m (徒歩5分)
- 買い物施設
  - 京王ストア狛井店 ..... 約 308m (徒歩4分)
  - 三和和店 ..... 約 1,287m (徒歩17分)
  - セブンイレブン狛江水道通路店 ..... 約 221m (徒歩3分)
  - ココカラファイン喜多見店 ..... 約 1,216m (徒歩16分)
  - ヤマダデンキキテックランド狛江店 ..... 約 902m (徒歩12分)
- その他施設
  - 秋山医院 ..... 約 672m (徒歩9分)
  - 久保田産科医院 ..... 約 860m (徒歩11分)
  - 密戸南郵便局 ..... 約 630m (徒歩8分)
  - 密戸川緑地公園 ..... 約 307m (徒歩4分)

狛江・岩戸南 1号棟 新築分譲住宅 物件番号 50673032

●所在地/東京都狛江市岩戸南4丁目96番23、西側2(地盤)、狛江市岩戸南4丁目12番以下未定(住居表示) ●交通/小田急小田原線「喜多見」駅まで徒歩18分、「狛江」駅まで徒歩19分 ●線区画数/1棟 ●今回事業種数/別記 ●土地権利/所有権 ●地目/宅地 ●構造/木造サイディング造アスファルトシングル葺2階建 ●都市計画/市街化区域 ●用途地域/第一種低層住居専用地域 ●建ぺい率/40% ●容積率/80% ●その他法令/第一種高度地区、防火指定ナシ、景観法●設備/公営水道、東京電力、都市ガス、本下水 ●接続状況/北東約5.0m公道、北西約5.0m公道 ●完成予定/2024年8月中旬 ●引渡予定/2024年9月中旬 ●道路持分/454.55㎡×25/627

※完成現場で手付金の残りが1,000万円以下であり且つ販売価格の10%以内のときは、手付金等の保全措置は講じません。(未 completion の場合は1,000万円以下で販売価格の95%以内) ※TVアンテナ(電波障害等によるケーブルTV、有線アンテナ)の取付はお客様負担となります。 ※電気の供給の有無、敷地内に電柱及び電線が走る場合があります。 ※敷地と隣地の相違がある場合は現況写真にてご了承ください。 ※特許法、土地区画調整法は当地適用とさせていただきます。

物件番号 EC4C-F9C0      情報公開日 2024年09月08日      広告有効期限 2024年09月23日      仲介手数料無料+期間限定キャンペーン実施中!

\* 図面と現況が相違する場合には現況を優先させていただきます。有効期限：公開日より1ヶ月間。ご契約優先の為、売却済の際は、ご了承ください。取引態様：媒介

仲介手数料無料の新築一戸建て

**Find ZERO**  
— since 2013 —

物件情報 1000件 以上公開中

公式アカウント  
@findzero

admin@find-zero.jp

LINE・メールで資料請求可能です

情報提供 お問合せ

■宅地建物取引業免許：埼玉県知事(6)第18475号  
■建設業免許：埼玉県知事(般-6)第54480号

株式会社 **マスターズホーム**  
〒336-0926 埼玉県さいたま市緑区東浦和6丁目24番地1

専用ダイヤル **070-8435-6488**

www.find-zero.jp      ファインドゼロ