



新築分譲住宅<全3棟>  
ふじみ野市仲第4



東武東上線「上福岡」駅徒歩25分  
「ふじみ野」駅徒歩27分



建設性能  
評価取得予定

フラット35S利用可  
※申請書類提出に費用はかかりません (Aプラン)

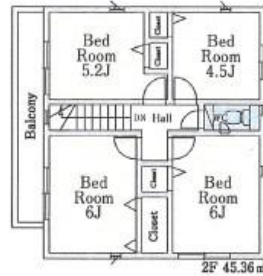
【物件概要】

- 所在地/埼玉県ふじみ野市仲1-2-7、2-15、16の一部
- 交通/東武東上線「上福岡」駅徒歩25分  
東武東上線「ふじみ野」駅徒歩27分
- 構造・屋根/木造2階建
- 土地権利/所有権
- 地目/宅地
- 都市計画/市街化区域
- 用途地域/第1種低層住居専用地域
- 建ぺい率/60%
- 容積率/100%
- 法別/法22条区域
- 接道状況/西側5.75m公道
- 完成/2024年9月下旬予定
- 引渡し/2024年10月上旬予定
- 設備/都市ガス・公営水道  
公共下水・東京電力
- 駐車場/2台以上(ただし車種による)
- 備考/地区計画区域内・憩文化財保護区域内・茶地区地区計画  
※TVアンテナ・居室照明・カーテンレール・面格子・シャッター・欄干は別途オプションになります  
※敷地内に電柱及び支線が入る場合があります  
※図面と現況が相違する場合は、現況を優先とします  
※パースにつきましては実物と印刷物では色柄が異なります  
※平面図と現況が相違する場合は現況を優先とします

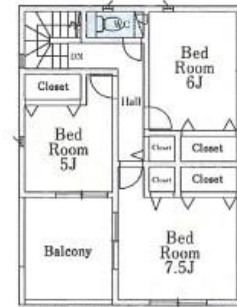
区画図



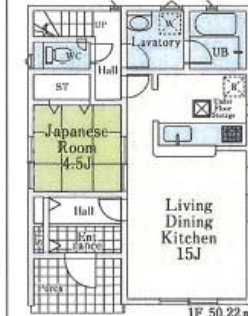
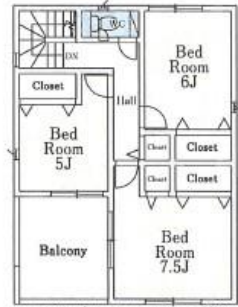
No.1 土地面積/121.31㎡  
建物面積/90.72㎡  
建築確認番号/第24UD11W建02469号  
令和6年6月28日



No.2 土地面積/143.93㎡  
建物面積/95.57㎡(ルーフトバルコニー面積8.51㎡除く)  
建築確認番号/第24UD11W建02470号  
令和6年6月28日



No.3 土地面積/185.12㎡  
建物面積/96.78㎡(ルーフトバルコニー面積8.51㎡除く)  
建築確認番号/第24UD11W建02471号  
令和6年6月28日



子育てエコホーム支援事業

- ・交付対象となるには条件があります
- ・交付申請には期間があります
- ・交付申請期限は申請期限内に受理される必要があります
- ・予算状況により期間前に締め切られる場合があります
- ※不明な点は最寄りの建設所までお問い合わせください



Life Information

- さぎの森小学校.....約1,200m(徒歩15分)
- 花の木中学校.....約 691m(徒歩 9分)
- ローソンふじみ野中福岡店...約 433m(徒歩 6分)
- コモディイイダ薬地店.....約 296m(徒歩 4分)
- 上福岡松山郵便局.....約 596m(徒歩 8分)



価格 4,290 (税込) 万円

価格 3,890 (税込) 万円

価格 4,090 (税込) 万円

クレイドルガーデンシリーズ共通設備+仕様

- システムキッチン (900mm幅)
- ユニットバス (900mm)
- シャワートイレ (900mm)
- シャワートレジャー
- 人感センサー付き 玄関灯
- TVモニター付 インターホン
- フラット35S
- 視覚障害者対応
- カードキー

☆外壁サイディング☆ダイライト工法  
※デジタルパンプレットでご覧頂けます!

QUIEE SAFERが意味するQUIEE. 静寂・健康の安心な住まいです。

EVコンセント対応

建築中の内覧は、事故のないように  
[ヘルメット][スリッパ]を用意し、十分にご注意ください

物件番号 4620-6B5E

情報公開日 2024年09月11日

広告有効期限 2024年09月26日

仲介手数料無料+期間限定キャンペーン実施中!

\* 図面と現況が相違する場合には現況を優先させていただきます。有効期限：公開日より1ヶ月間。ご契約優先の為、売却済の際は、ご了承ください。取引態様：媒介

仲介手数料無料の新築一戸建て



物件情報 1000件 以上公開中

公式アカウント  
@findzero

admin@find-zero.jp

LINE・メールで資料請求可能です

情報提供  
お問合せ

- 宅地建物取引業免許：埼玉県知事(6)第18475号
- 建設業免許：埼玉県知事(般-6)第54480号



株式会社 マスターズホーム

〒336-0926 埼玉県さいたま市緑区東浦和6丁目24番地1

専用ダイヤル

070-8435-6488

www.find-zero.jp

ファインドゼロ