

新築分譲住宅 全3棟

TOKYO

下丸子

販売価格 **6,380** (税込) 万円



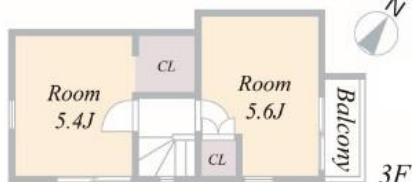
東急多摩川線「下丸子」駅徒歩 4 分 東急多摩川線「鶉の木」駅徒歩 5 分 東急池上線「千鳥町」駅徒歩 11 分

光を取り込む間取り

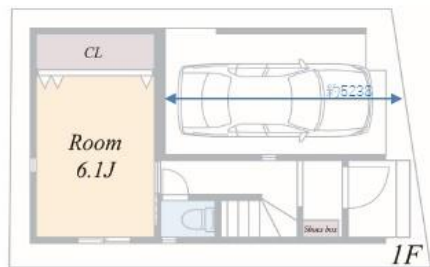
東側、北側の二面道路側の他に西側の隣地駐車場と南側の上空空地の解放面を利用し太陽光を取り込むように工夫した間取りとしました。

A号棟 6,580 (税込) 万円

- 敷地面積: 50.19㎡ (15.18坪)
- 延床面積: 91.06㎡ (27.54坪)
(1F 33.31㎡ (内車庫12.96㎡) 2F 34.78㎡ 3F 22.97㎡)
- 建築確認番号: 第FB-C建確済23-0269号



A棟資料
ご覧下さい。



※A棟外観イメージパース

省エネ性能ラベル

エネルギー消費性 3.5 (3 stars)

断熱性能 4

目安光熱費 なし

【案内図】 鶉の木駅、下丸子駅、千鳥町駅

【拡大図】 周辺施設

- 矢口西小学校 約690m
- 西友 約260m
- 矢口中学校 約1.1km
- ローソン 約290m

【物件概要】 ■所在地/東京都大田区下丸子四丁目3番4号 (旧住居表示) ■交通/東急多摩川線「下丸子」駅徒歩4分、東急多摩川線「鶉の木」駅徒歩5分、東急池上線「千鳥町」駅徒歩11分 ■土地権利/所有権 ■引渡/相談 ■構造/木造カラーベストコロニアル葺3階建 ■用途地域/第一種住居地域 ■緑地率/60% (70%) ■容積率/200% ■完成年月/2024年11月完成予定 ■現況/建築中 ■間取/3LDK ■接道/北東側公道 幅員約5.5m、北西側私道 幅員約4.0m ■設備/東京電力・公共下水・都市ガス・公営水道 ■販売棟数/2棟 (全3棟) ※「Bed room」記載の居室に関し、法規上は一部「納戸」扱いとなります。(A棟: 1F6.1帖、3F5.6帖/C棟: 1F3.7帖、3F5.8帖) ※水道加入金・適合証明書発行手数料の負担金はございません。 ※本図面と現状が異なる場合は現状優先といたします。

充実の設備

- ガスコンロ (3口)
- 食器洗浄機
- 浄水器
- モニター付インターフォン
- 複層ガラス
- 電子ロックキー
- 全室コンセント 2か所
- 全室網戸付
- 浴室乾燥機
- 洗濯洗面化粧台
- 温水洗浄便座
- 24H換気
- ハンドシャワー
- 床下収納
- 2浴以上利用可
- 床暖房

省エネ高効率給湯器 ECOジョーズ

【フラット35】 (金利は全期間一定)

住宅ローン担保付住宅保証は 住宅保証機構株式会社 「まもりずまい保険」に加入

物件番号 6DB6-D396 | 情報公開日 2024年09月07日 | 広告有効期限 2024年09月22日 | 仲介手数料無料+期間限定キャンペーン実施中!

* 図面と現況が相違する場合には現況を優先させていただきます。有効期限: 公開日より1ヶ月間。ご契約優先の為、売却済の際は、ご了承ください。取引態様: 媒介

仲介手数料無料の新築一戸建て

Find ZERO
— since 2013 —

物件情報 1000件 以上公開中

公式アカウント @findzero

admin@find-zero.jp

LINE・メールで資料請求可能です

Master Home

株式会社 マスターズホーム

〒336-0926 埼玉県さいたま市緑区東浦和6丁目24番地1

専用ダイヤル **070-8435-6488**

www.find-zero.jp

ファインドゼロ