



J R 高崎線「桶川」駅
けやき団地行バス6分「日出谷郵便局」徒歩9分



SAFE 365で
地震の揺れを
吸収する家
QUIE クワイエ

フラット35S
(Aプラン)対応住宅

耐震等級3取得

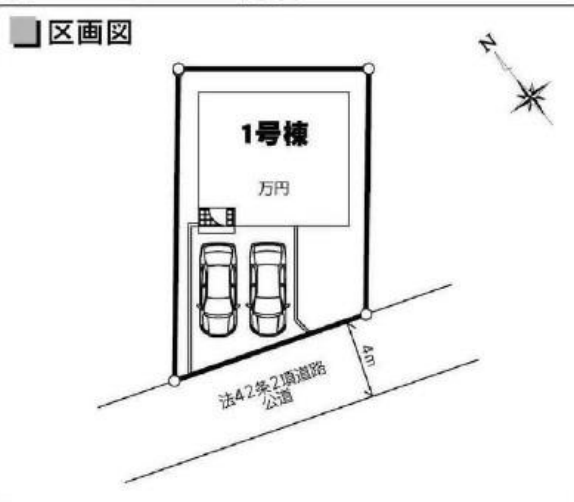
学区
日出谷小学校.....300m
桶川西中学校.....1,200m



子育てエコホーム支援事業

- ・交付の対象となるには諸条件があります
- ・交付申請には4段階があります
- ・交付申請書類は申請期限内に受理される必要があります
- ・国の予算状況により期間前に交付申請の受付を締め切る場合があります

Life Information	
ローソン桶川上日出谷坂山店	400m
ヤオコー桶川上日出谷店	650m
ダイソー北本南店	750m
桶川日出谷郵便局	850m



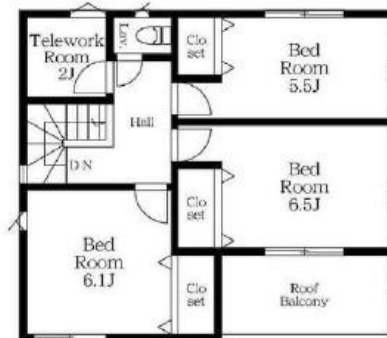
【新築分譲住宅 クレイドルガーデン 桶川市上日出谷第12 物件概要】

●所在地/(地番・住居表示)埼玉県桶川市上日出谷718-5 ●交通/J R 高崎線「桶川」駅けやき団地行バス6分「日出谷郵便局」徒歩9分 ●建物構造/木造在来工法2階建 ●土地権利/所有権 ●都市計画/市街化調整区域 ●用途地域/無指定 ●地目/宅地 ●建ぺい率/60% ●容積率/200% ●接道/南西側公道4.00m ●完成・引渡し/2024年7月上旬予定 ●設備/東京電力・浄化槽・オール電化 ●駐車場/2台(車種による) ●システム番号/208766 ●カーナビ入力地番/埼玉県桶川市上日出谷718-5

※敷地内に電柱及び支線が入る場合があります。※図面と現況が相違する場合は、現況を優先とします。※建築中の現場につき、事故等なようなヘルメット及びスリッパを用意し、十分注意の上ご案内をお願いします。※記述事項に誤りがある場合があります。広告掲載やご案内時には、各業者様で調査して下さい。当社では一切責任を負いません。※下水接続費として物件購入時に50万円(税込)がかかります。

1号棟 敷地面積:136.04㎡(41.15坪)
延床面積: 95.16㎡(28.78坪)(ルーフバルコニー6.48㎡)
建築確認番号:第23UDH1W建07597号 令和6年3月19日

4LDK+テレワークルーム



2F:45.15㎡(ルーフバルコニー6.48㎡)



1F:50.01㎡

土地+建物販売価格 2880 (税込) 万円

物件番号 33A0-DBE2 情報公開日 2024年08月29日 広告有効期限 2024年09月13日 仲介手数料無料+期間限定キャンペーン実施中!

* 図面と現況が相違する場合には現況を優先させて頂きます。有効期限: 公開日より1ヶ月間。ご契約優先の為、売却済の際は、ご了承ください。取引態様: 媒介

仲介手数料無料の新築一戸建て
Find ZERO
— since 2013 —
物件情報 1000件 以上公開中

公式アカウント
@findzero
admin@find-zero.jp
LINE・メールで資料請求可能です

情報提供
お問合せ
■宅建物取引業免許: 埼玉県知事 (6) 第18475号
■建設業免許: 埼玉県知事 (般-6) 第54480号
株式会社 マスターズホーム
〒336-0926 埼玉県さいたま市緑区東浦和6丁目24番地1

専用ダイヤル
070-8435-6488
www.find-zero.jp ファインドゼロ