

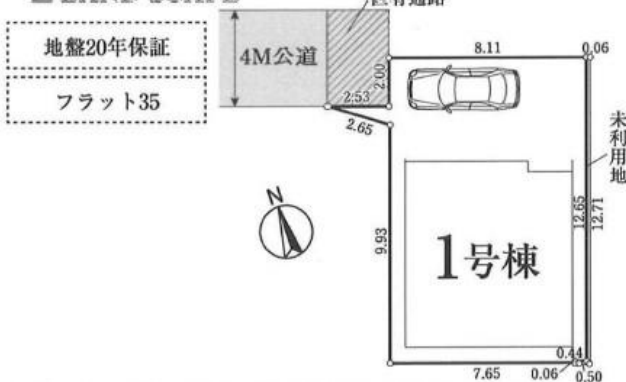


新築分譲住宅・全1棟 練馬区大泉町231①  
NERIMAKU OIZUMIMACHI

販売価格 4480 (税込) 万円 敷地面積 104.75m<sup>2</sup> (31.68坪) (未利用地0.80m<sup>2</sup>含む)

西武池袋線 「大泉学園」駅バス12分 「大泉町四丁目」停徒歩9分

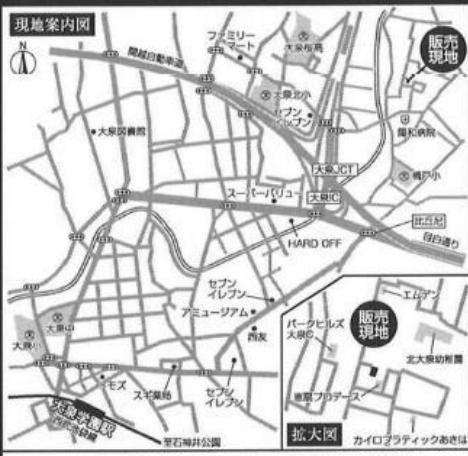
LAND SCAPE



【新築分譲住宅】物件概要●所在地/東京都練馬区大泉町2丁目1015-59(地番)東京都練馬区大泉町2-31-6(住居表示)●交通/西武池袋線「大泉学園」駅バス12分「大泉町四丁目」停徒歩9分●地目/宅地●都市計画/市街化区域●用途地域/第1種低層住居専用地域●建ぺい率/50%●容積率/100%●建物構造/木造2階建●完成/2024年8月末完成予定●現況/建替中●引渡し/裏相談●全体区画●全1区画●土地権利/所有権●設備/東京電力・都市ガス・下水道・公営水道・雨水宅内浸透処理●接道状況/西側4M公道●地域・地区/第1種高度地区・準防火地域●物件保証/10年・住宅瑕疵担保責任保険(東京法務局提供)●土地地盤保証/20年・地盤ネット・地盤サポートシステム※【フラット35】利用の場合は適合証明取得費用として165,000円(税込)が必要となります。※注【フラット35S】金利Aタイプ、Bタイプは、個別計算が必要となり、必ずしも適合できる保証はありません。※図面と現況が異なる場合は現況を優先とさせていただきます。※イメージベースは実際と異なる場合がございます。

未来への想いをつなぐ住まい。

MIRASUMO



カーナビで【練馬区大泉町2-31-6】と入力してください

LIFE INFORMATION

大泉第一小学校...約750m(徒歩10分)  
八取中学校...約1500m(徒歩19分)

新築1棟誕生!

No.1

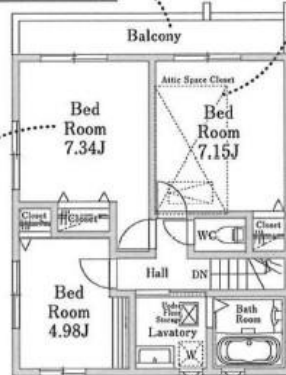
土地面積/103.95m<sup>2</sup>(31.44坪)  
建物面積/91.08m<sup>2</sup>(27.55坪)  
建築確認番号/  
第KBI-TKN24-10-0272号  
令和6年4月10日

全部屋収納庫付き

主寝室

バルコニー水栓  
防水コンセント  
照明付き

小屋裏収納



2F 46.37m<sup>2</sup>

18帖超えの広々キッチン



1F 44.71m<sup>2</sup>

畳スペース

販売価格

4480 (税込) 万円

EQUIPMENT(設備・仕様)

- 人工大理石トップのシステムキッチン ○TVモニター付インターホン ○トイレウォシュレット
- システムユニットバス(一坪サイズ) ○自動湯張り浴室(セミオート)追い焚き保温可
- 洗面化粧台シャンパードレッサー ○換気性能の高い基礎パッキン構造
- 安全性を配慮し、階段足元付近にはフラット採用 ○安全性を配慮し、階段には手摺りを標準装備
- 各居室にIC対応TV壁紙 ○白蟻駆除 ○クロス接着剤は、ノンホルムで安全使用
- 外水道(洗濯、庭の手入れ等便利) ○構造材等は、精度の高いプレカット工法採用
- 役室を最小限に抑えた人に優しいバリアフリータイプ ○シックハウス対策、24時間換気機能付

物件番号 645D-3099

情報公開日 2024年08月27日

広告有効期限 2024年09月11日

仲介手数料無料+期間限定キャンペーン実施中!

\* 図面と現況が相違する場合には現況を優先させていただきます。有効期限：公開日より1ヶ月間。ご契約優先の為、売却済の際は、ご了承ください。取引態様：媒介

仲介手数料無料の新築一戸建て



物件情報 1000件 以上公開中

公式アカウント @findzero

admin@find-zero.jp

LINE・メールで資料請求可能です

情報提供 お問合せ ■宅地建物取引業免許：埼玉県知事(6)第18475号 ■建設業免許：埼玉県知事(般-6)第54480号



株式会社 マスターズホーム

〒336-0926 埼玉県さいたま市緑区東浦和6丁目24番地1

専用ダイヤル

070-8435-6488

www.find-zero.jp

ファインドゼロ