

市川市 中国分2丁目

全3棟 こだわりの新築一戸建て

販売価格 **3,580**万円〜
[税込]

北総線
「矢切」駅まで 徒歩 **23**分
JR総武本線、JR中央・総武線各停
「市川」駅まで バス **17**分
バス停「商大付属高校」まで 徒歩 **4**分

長期優良住宅 減税 優遇
控除

住宅性能表示 W 評価
建設+設計 取得

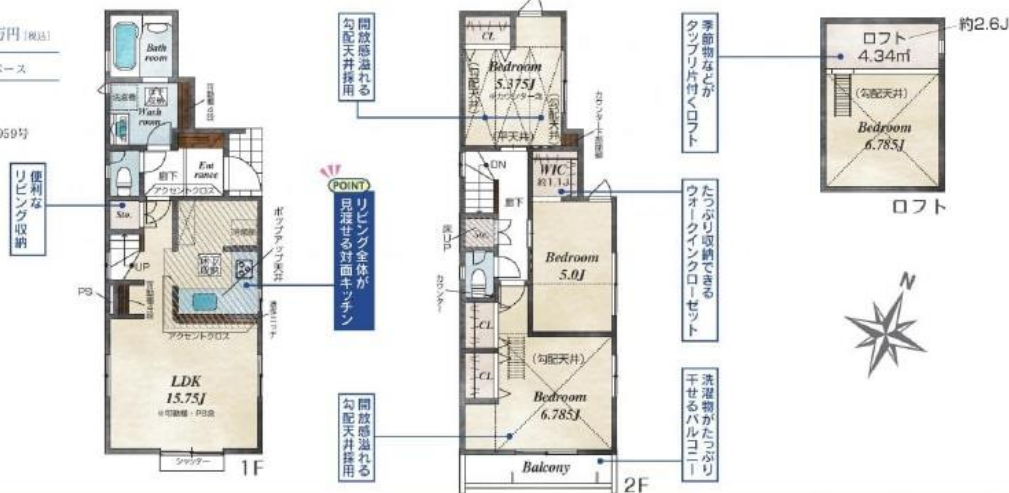
【フラット35】S 安心

耐震等級 3 耐震 断熱等性能等級 5 断熱

BELS 省エネ NURO光 住み始めたらインターネット

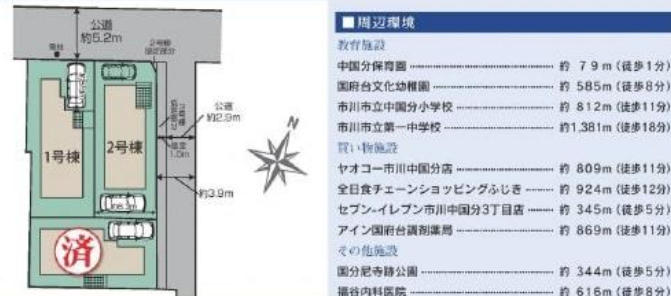
- ポップアップ天井・勾配天井 (3号棟を除く)・リビングガス栓・宅配BOX等、多彩機能が標準装備!!
- 玄関には施錠・開錠に毎日便利な「カードキー」を採用♪
- 各居室収納に加え、WIC (2号棟を除く)・ロフト (3号棟を除く)・床下収納と豊富な収納を採用しスッキリ空間をお手伝いします♪

1号棟 販売価格 **3,580**万円(税込)
3LDK×WIC×ロフト×カーブス
土地面積/108.42㎡ (32.79坪)
建物面積/82.60㎡ (24.97坪)
建築確認番号/第R06SHC102059号



- こだわりの設備仕様
- 床下収納 ●宅配ボックス ●浴室洗浄乾燥機 ●全室ペアガラス ●人造大理石カウンター
 - 火災報知器 ●フローリング ●Wロック電地錠 ●1-2階通水洗浄便座 ●システムキッチン
 - 浄水器給口 ●シャワー蛇口 ●アクセントクロス ●浴室暖房換気乾燥機 ●LED照明 (玄関・廊下・
 - NURO光 ●対面式キッチン ●玄関収納ミラー付 ●全室窓タコローゼット付 ●キッチン・トイレ・洗面所)
 - 24時間換気 ●リビングガス栓 ●ポップアップ天井 ●ヘア干燥机 ●在来工法 ●TVモニター付インターフォン

■カーナビインпут 市川市中国分2丁目6-5



市川市中国分2丁目 3棟 新築分譲住宅 物件番号 35073041

- 所在地/千葉県市川市中国分2丁目12番1 (地番) ●交通/北総線「矢切」駅まで徒歩23分、JR総武本線、JR中央・総武線各停「市川」駅までバス17分/バス停「商大付属高校」まで徒歩4分 ●総区画数/3棟 ●宇田販売棟数/別記 ●土地権利/所有権 ●地目/宅地 ●構造/木造
- サイディング造アスファルトシングル葺2階建 ●都市計画/市街化区域 ●用途地域/第一種低層住居専用地域 ●建ぺい率/40% ●容積率/80% ●その他法令/宅地造成等規制法、景観法、文化財保護法 (埋蔵文化財包蔵地) ●設備/公営水道、東京電力、都市ガス、個別合併浄化槽 ●接道状況/北約5.2m公道、東約2.9m公道 ●完成予定/2024年6月上旬 ●引渡予定/2024年7月上旬 ●セットバック/要(24.60㎡(市川市へ申請予定)) ●検定道路/敷地面積に含む(2号棟0.36㎡、3号棟23.32㎡) ●鑑定部分は地役権設定致します。

※完成現場で手付金の額が1,000万円以下であり且つ販売価格の10%以内のときは、手付金額の全額返金は無しとさせていただきます。(※完成条件の項目は1,000万円以下で販売価格の5%以内) ※「マンション」は法律上の区分所有建物によるケータブルTV、昇降エサテリとの共用にはお着意願います。 ※電線の布設のみ、敷地内に電柱及び電線管等が入り込む場合があります。 ※図面と現況が異なる場合は現況優先とさせていただきます。 ※売買契約について引き渡し時の検査を要します。 ※売買士、土地家屋調査士は当社指定とさせていただきます。

物件番号 5908-22F6 情報公開日 2024年08月26日 広告有効期限 2024年09月10日 仲介手数料無料+期間限定キャンペーン実施中!

* 図面と現況が相違する場合には現況を優先させていただきます。有効期限：公開日より1ヶ月間。ご契約優先の為、売却済の際は、ご了承ください。取引態様：媒介

仲介手数料無料の新築一戸建て

Find ZERO since 2013

物件情報 1000件 以上公開中

公式アカウント @findzero

admin@find-zero.jp

LINE・メールで資料請求可能です

情報提供 お問合せ

- 宅地建物取引業免許：埼玉県知事 (6) 第18475号
- 建設業免許：埼玉県知事 (般-6) 第54480号

専用ダイヤル **070-8435-6488**

株式会社 マスターズホーム

〒336-0926 埼玉県さいたま市緑区東浦和6丁目24番地1

www.find-zero.jp ファインドゼロ