

新築分譲住宅



柏市
南逆井
23-1期
全1棟

新京成線
五香駅

徒歩 18分

標準付帯

住宅性能表示
W取得
(設計+建設)

耐震等級3
★★★
最高等級
(地震保険優遇)

・南東角地・全居室南向きにつき日当たり良好・カースペース2台有り
・交通量の少ない閑静な住宅街のため、子育て世代にも安心の住環境

BLOCK LINE 区画図



ACCESS MAP 現場案内図



LIFE INFORMATION 周辺環境

逆井小学校	1,200m
南部中学校	1,400m
ヘルスライフ館	900m
しいの本台ショッピングプラザ	1,400m
セブンイレブン	1,100m
ローソン	1,200m

分譲住宅「リナージュ」
時間を超えて、受け継がれていく住まいを。

分譲住宅「リナージュ」は、アイディホームの住宅ブランド「フラット35」を、建設するこの分譲住宅は「品質」を重視し、「安心」を追求することを目指しています。

【フラット35S】
金利Aタイプ

フラット35Sを使用する際、別途適合証明取得費用が掛かります。
※88,000円(税込)

アイディホームの3つの約束



品質と価格に、アイデアを。

住宅性能評価書取得住宅

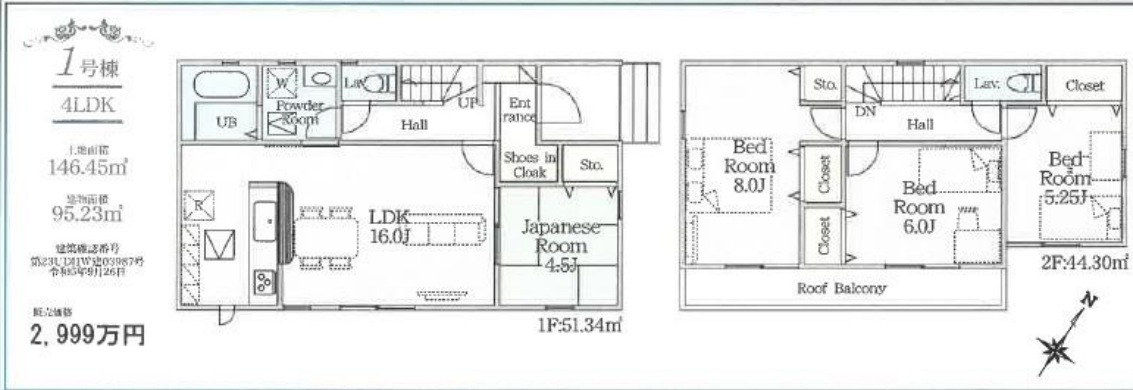
5分野7項目で最高等級を取得

- 耐震等級3 (構造耐力等非常耐震計画)
- 耐震等級2 (構造耐力等非常耐震計画)
- 維持管理対策等級3 (専任管理の専任計画)
- 高断熱高気密住宅等級3 (2次エネルギー削減等級)
- 劣化対策等級3 (劣化防止計画)
- 省エネルギー対策等級5 (省エネ計画)
- 省エネルギー対策等級3 (省エネ計画)

地震保険の優遇が受けられます。※新築時最大50%割引



EQUIPMENT 充実の設備



OUTLINE 物件概要

【物件概要】所在地：柏市南逆井四丁目1704番20■建物構造：木造カラーベスト屋根サイディング張り2階建■土地権利：所有権■地目：宅地■都市計画：市街化区域■用途地域：第一種低層住居専用地域■建ぺい率：50%■容積率：100%■公法制限：防火地域：22条区域■完成：2024年2月上旬予定■引渡：相談■接道状況：南側約5.6m42条1号、東側4.5m42条1号■設備：公営水道・公共下水・都市ガス・東京電力■その他：景観法※網・カーテン・照明TVアンテナ等はオプションとなります。※図面と現況が異なる場合は現況を優先させていただきます。※施工上の都合により設備仕様などに変更が生じる場合があります。※工事途中の場合には安全の為ヘルメットの着用をお願いします。又、内覧の際はスリッパに履き替えて下さるようお願いいたします。※間取り内の家具等のレイアウトはイメージ図です。※売主にて地積更正登記は致しません。※ご覧の際、敷地内土間への車両の侵入はご遠慮ください。※案内の際はコインパーキング等に駐車し近隣住民に迷惑が掛からない様にして下さい。※未完成物件は安全上の理由に依り、短い時間帯のご案内はご遠慮下さい。

物件番号 BA2D-AD78

情報公開日 2024年08月13日

広告有効期限 2024年08月28日

仲介手数料無料+期間限定キャンペーン実施中!

* 図面と現況が相違する場合には現況を優先させていただきます。有効期限：公開日より1ヶ月間。ご契約優先の為、売却済の際は、ご了承ください。取引態様：媒介

仲介手数料無料の新築一戸建て

Find ZERO

— since 2013 —

物件情報 1100件 以上公開中

公式アカウント @findzero

admin@find-zero.jp

LINE・メールで資料請求可能です

情報提供 お問合せ

■宅地建物取引業免許：埼玉県知事(6)第18475号

■建設業免許：埼玉県知事(般-6)第54480号

株式会社 マスターズホーム

〒336-0926 埼玉県さいたま市緑区東浦和6丁目24番地1

専用ダイヤル

070-8435-6488

www.find-zero.jp

ファインドゼロ