

川越市 霞ヶ関北4丁目 3期

全1棟 こだわりの新築一戸建て

販売価格

3,398万円 [税込]

東武鉄道東上線

「霞ヶ関」駅まで

徒歩 13分

川越線

「的場」駅まで

徒歩 13分

2路線2駅徒歩圏内
土地面積120㎡の東南角地に
こだわりの永住邸誕生

長期優良住宅 減税 優遇

住宅性能表示 W 評価

子育てエコホーム支援事業 補助

TOEI Safety Damper 耐震 制震

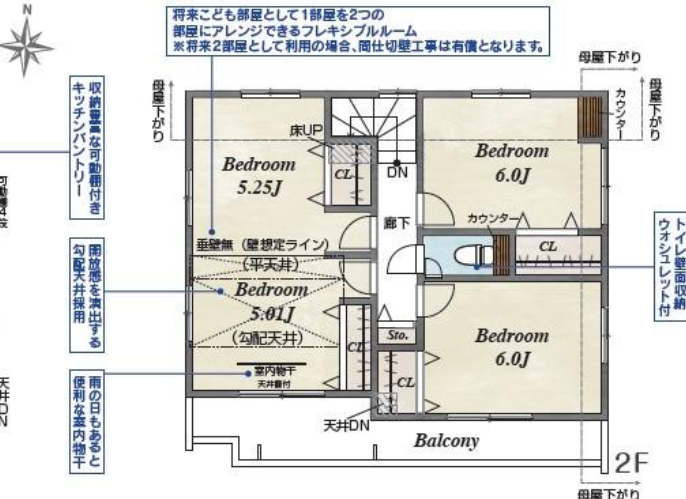
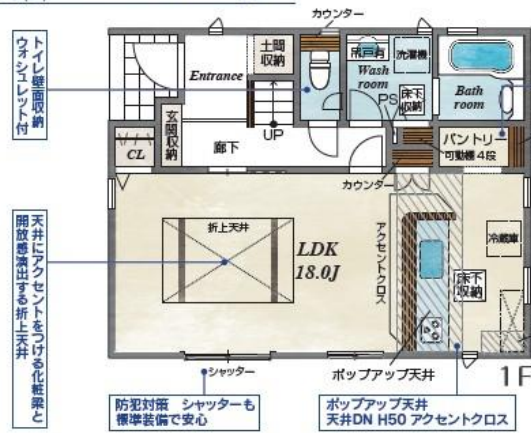
BELS 省エネ

耐震等級 3 耐震 断熱性能等級 5 断熱

住宅性能評価W取得と税制優遇の長期優良住宅・耐震等級3(最高等級)取得
永住邸に相応しい設備・仕様(ポップアップ天井、パントリー、食洗機、玄関カードキー(電池錠))

1号棟 販売価格 3,398万円 [税込]
3(4)LDK+パントリー+カーブスペース2台

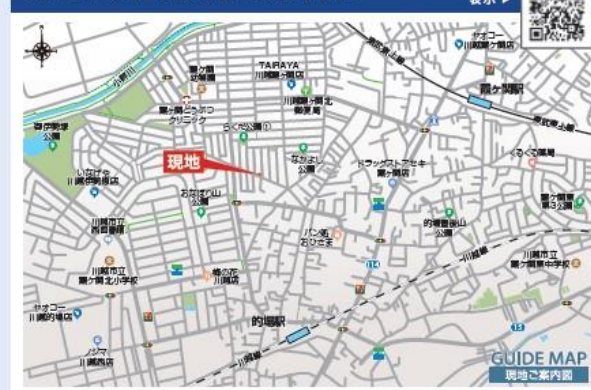
土地面積/120.03㎡ (36.30坪)
建物面積/100.40㎡ (30.36坪)
建築確認番号/第23UD11W建06349号



■こだわりの設備仕様

- 勾配天井
- 室内物干し
- 新上天井
- 床下収納
- パントリー
- 間取り変更可
- 火災報知器
- 全サッシ納戸付
- 洗面式キッチン
- 食器洗浄乾燥機
- 洗面台上部戸
- 浴室換気乾燥機
- LDK18帖以上
- ポップアップ天井
- 断熱仕様玄関ドア
- 全窓ペアガラス
- パントリー設計
- 玄関収納ミラー付
- 浴室暖房換気乾燥機
- 1・2階水洗浄便座
- 全居室クローゼット付
- ハンドシャワー付洗面化粧台
- TVモニター付インターフォン
- LED照明(玄関・廊下・キッチン・トイレ・洗面所)

■カーナビインプット 川越市霞ヶ関北4丁目8-1



■周辺環境

- 教育施設
 - 霞ヶ関北小学校 約 897m (徒歩12分)
 - 霞ヶ関南中学校 約 1,500m (徒歩19分)
 - 霞ヶ関幼稚園 約 495m (徒歩7分)
 - 幼保連携型認定こども園 約 449m (徒歩6分)
 - 霞ヶ関幼稚園(こども園)
- 買い物施設
 - TAIRAYA川越駅前店 約 420m (徒歩6分)
 - ファミリーマート川越の峰北店 約 600m (徒歩8分)
 - ドラッグストアセキキョウ川越店 約 630m (徒歩8分)
 - いなげや川越伊勢原店 約 818m (徒歩11分)
 - ノジマ川越西店 約 1,167m (徒歩15分)
- その他施設
 - 川越駅 約 468m (徒歩6分)
 - 川越駅 川越北郵便局 約 625m (徒歩8分)
 - 市立西図書館 約 900m (徒歩12分)
 - 伊勢原公園 約 965m (徒歩13分)

川越市霞ヶ関北4丁目 3期 1棟 新築分譲住宅 物件番号 33073024

●所在地/埼玉県川越市霞ヶ関北4丁目8番1(地番)●交通/東武鉄道東上線「霞ヶ関」駅まで徒歩13分、川越線「的場」駅まで徒歩13分●総区画数/1棟●今回販売棟数/別荘●土地権利/所有権●地目/宅地●構造/木造2階建て●用途地帯/第一種低層住居専用地域●建ぺい率/60%●容積率/100%●設備/公営水道、東京電力、都市ガス、本下水●接道状況/東4.0m公道42条1号道路、南4.0m公道42条2号道路●完成予定/2024年5月中旬●引渡予定/2024年6月中旬●セットバック/済●その他記載事項/景観法

※完成段階で手付金の残りが1,000万円以下であり且つ販売価格の10%以内のときは、手付金等の保全措置は講じません。(未完成の場合は1,000万円以下で販売価格の5%以内)※電気の供給の為、敷地内に電柱及び支線が入る場合があります。※図面と現況の相違がある場合は現況優先にてご了承願います。

物件番号 3F04-E961 | 情報公開日 2024年08月29日 | 広告有効期限 2024年09月13日 | 仲介手数料無料+期間限定キャンペーン実施中!

* 図面と現況が相違する場合には現況を優先させていただきます。有効期限：公開日より1ヶ月間。ご契約優先の為、売却済の際は、ご了承ください。取引態様：媒介

仲介手数料無料の新築一戸建て

Find ZERO
— since 2013 —
物件情報 1000件 以上公開中

公式アカウント @findzero

admin@find-zero.jp

LINE・メールで資料請求可能です

Master Home 株式会社

〒336-0926 埼玉県さいたま市緑区東浦和6丁目24番地1

専用ダイヤル 070-8435-6488

www.find-zero.jp