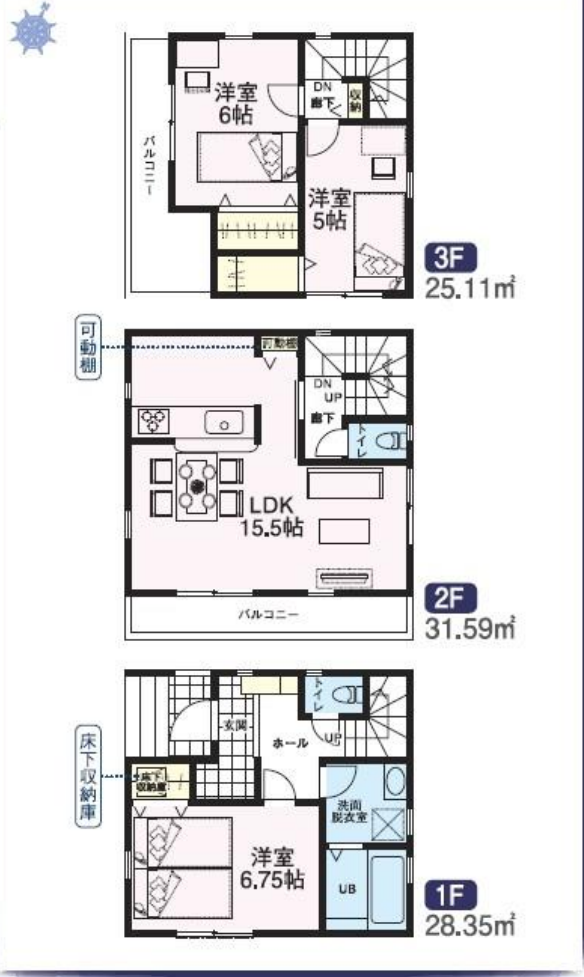


新築分譲住宅
Livele Garden.S
全1棟
越谷市南荻島2期

東武スカイツリーライン
「大袋」駅
徒歩15分

1号棟 3LDK 価格 2,280 (税込) 万円

◆土地面積:64.83㎡ ◆建物面積:85.05㎡ ◆私道持分:あり 153㎡×1/7
◆道路:南西側3.8m公道 ◆建築確認番号:第23UDH1W建04907号



充実した設備・仕様

「建設性能評価」取得予定

7項目 最高等級

ワンランク上の外壁材

マイカード

フラット35 S金利Aタイプ 利用可

20年地盤保証対象物件

お引渡し後 無料点検実施!!

必須!!

車でお越しの方 埼玉県越谷市大字南荻島4238-7 とカーナビに入力して下さい。



拡大図

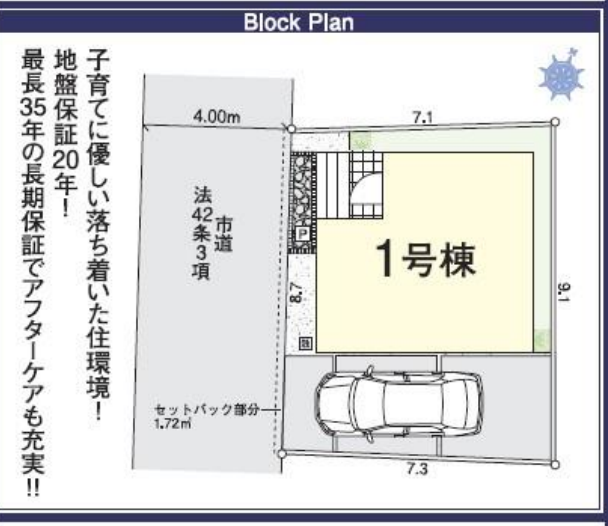
Life Information

学区

- 大袋小学校 450m(徒歩6分)
- 大袋中学校 600m(徒歩8分)

周辺情報

- ぶどうぞの幼稚園 231m(徒歩3分)
- まこと診療所 518m(徒歩7分)
- 大西医院 629m(徒歩8分)
- 大袋保育所 884m(徒歩12分)
- ファッションセンターしまむら大袋店 1,300m(徒歩17分)
- 西城屋越谷大袋店 1,500m(徒歩19分)
- イオンスタイルせんげん台 2,100m(徒歩27分)
- Big-A越谷東大沢店 2,100m(徒歩27分)



■所在地/埼玉県越谷市大字南荻島字外野合4238-7(地番)埼玉県越谷市南荻島4238-7(住居表示) ■交通/東武スカイツリーライン「大袋」駅徒歩15分 ■土地権利/所有権 ■地目/宅地 ■用途地域/無指定 ■都市計画/市街化調整区域 ■間取り/3LDK ■建物構造/木造在来軸組工法3階建(900モジュール) ■総戸数/1棟 ■販売戸数/1棟 ■建ぺい率/60% ■容積率/200% ■現況/更地 ■完成予定/2024年3月上旬 ■引渡し予定/2024年3月下旬 ■設備/東京電力・個別LPG・公営水道・浄化槽

※網戸・照明・濃縮・カーテンレール・防水パン・カーポートはオプションとなります。
※宅地内に電柱及び支線が入る場合があります。※司法書士は、当社指定になります。
※図面と現況に相違がある場合は現況優先とします。※工事中の場合においては安全のためヘルメットの着用を完成現場においてはスリッパに履き替えてくださるようお願い致します。 ※広告有効期限/2023年12月31日

物件番号 1EC1-F0F5 情報公開日 2024年08月10日 広告有効期限 2024年08月25日 仲介手数料無料+期間限定キャンペーン実施中!

*図面と現況が相違する場合には現況を優先させて頂きます。有効期限:公開日より1ヶ月間。ご契約優先の為、売却済の際は、ご了承ください。取引態様:媒介

仲介手数料無料の新築一戸建て

Find ZERO
— since 2013 —
物件情報 1100件 以上公開中

公式アカウント
@findzero

admin@find-zero.jp

LINE・メールで資料請求可能です

情報提供 お問合せ

■宅建物取引業免許:埼玉県知事(6)第18475号 専用ダイヤル
■建設業免許:埼玉県知事(般-6)第54480号

株式会社 マスターズホーム

〒336-0926 埼玉県さいたま市緑区東浦和6丁目24番地1

070-8435-6488

www.find-zero.jp