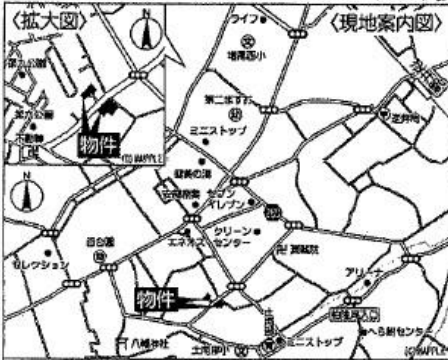


# 柏市南増尾第17

新築分譲住宅 全4棟1期  
土地分譲 全4区画



カーナビでお越しの際は【南増尾3-12-16付近】とご入力下さい。

- 土南部小学校 ..... 570m
- 逆井中学校 ..... 1,200m

- 【新築分譲住宅 柏市南増尾第17 物件概要】
- 所在地/千葉県柏市南増尾3-1379-1(地番表示)
  - 千葉県柏市新逆井1-1380-1(地番表示)
  - 土地権利/所有権
  - 都市計画/市街化区域
  - 用途地域/第1種低層住宅専用地域
  - 建ぺい率/50%
  - 容積率/100%
  - 他の法令/絶対高さ制限有(10m)・生産緑地法・景観法
  - 構造・規模/木造在来工法2階建て
  - 現況/完成(第1期)
  - 完成日/2024年7月予定
  - 接道状況/南西側幅員18.08m公道(6号棟)・幅員12号地
  - 北東側幅員6.65m公道(6号棟)・幅員4.5m私道に接道(1号地~5号地)
  - システムNo./190486
  - 設備/東京電力・都市ガス・公営水道・公共下水(汚水、雑排水)・浸透(雨水)

※敷地内に電柱、支線、ケーブルが入る場合があります。  
※シャッターアンテナ・網戸・カーテンレール・収納器具等は別途オプションとなります。  
※記載事項(面積も含む)と現況に相違がある場合は現況優先とします。  
※住宅ローン控除適用に際し、住宅ローン控除資金の利率を平準しております。  
※上記土地・建物価格は、建築確認済書による面積となっており、公簿上の土地面積および表示登記簿の建物面積とは差異が生じる場合がありますので、予め承知ください。  
※記載事項に誤りがある場合があります。広告掲載に際しは誤差をお断りいたします。  
※本社は一切責任を負いません。  
※同法管上は完全の指定となります。  
※完成物件のご案内の際は、駐車場への車の乗り入れはご遠慮下さい。

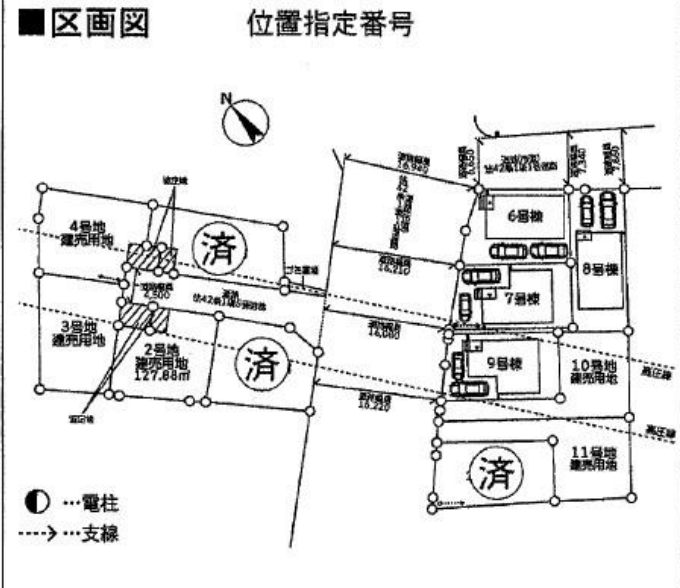
東武野田線 「逆井」駅徒歩21分

4項目最高等級

QUITE QWYI

新築分譲 3

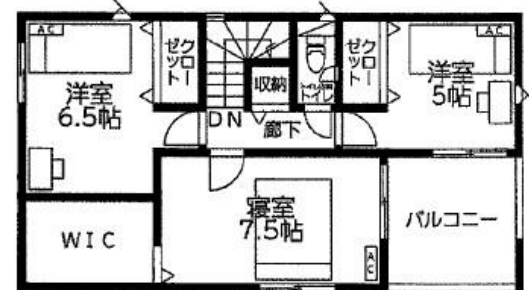
建築工事期間中のご案内につき事故等ないようヘルメット及びスリッパを用意し十分注意の上ご案内をよろしくお願い致します。



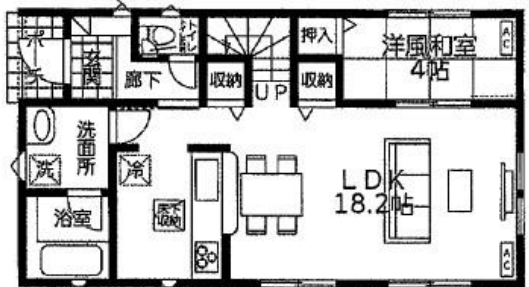
【土地売】

1号地	済	10号地	建売用地
2号地	1,599万円	11号地	建売用地
5号地	済	12号地	済

6号棟 ■敷地面積：120.01㎡  
■延床面積：98.01㎡(別途ルーフバルコニー面積7.29㎡有)  
■建築確認番号：第KBI-SGM24-10-1221号(令和6年3月19日)



2F:46.17㎡  
(ルーフバルコニー=7.29㎡)



1F:51.84㎡

(税込)  
土地・建物価格 2,599万円

物件番号 3560-FODF

情報公開日 2024年08月13日

広告有効期限 2024年08月28日

仲介手数料無料+期間限定キャンペーン実施中!

\*図面と現況が相違する場合には現況を優先させて頂きます。有効期限：公開日より1ヶ月間。ご契約優先の為、売却済の際は、ご了承ください。取引態様：媒介

仲介手数料無料の新築一戸建て

**Find ZERO**  
— since 2013 —

物件情報 1100件 以上公開中

公式アカウント  
@findzero

admin@find-zero.jp

LINE・メールで資料請求可能です

情報提供 お問合せ

■宅地建物取引業免許：埼玉県知事(6)第18475号  
■建設業免許：埼玉県知事(般-6)第54480号

専用ダイヤル

株式会社 **マスターズホーム**

〒336-0926 埼玉県さいたま市緑区東浦和6丁目24番地1

**070-8435-6488**

www.find-zero.jp

ファインドゼロ