

練馬区大泉学園町第35

新築分譲住宅
全12棟

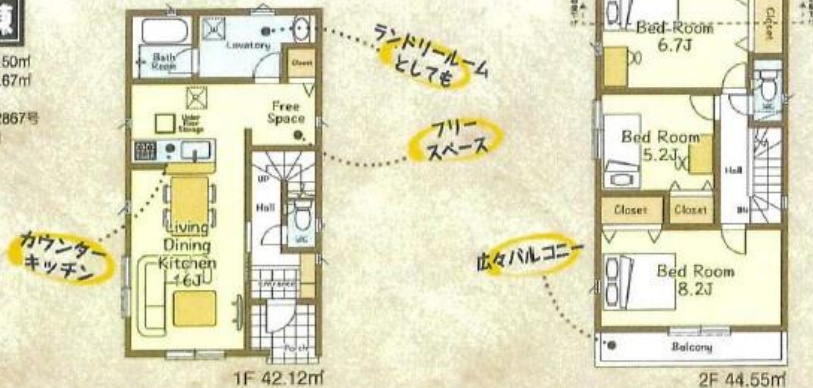
西武池袋線「大泉学園」駅バス8分「大泉風致地区」駅徒歩6分

配置図



10号棟

■土地面積 / 119.50㎡
■建物面積 / 86.67㎡
■建築確認番号 / 第FD6SHC122867号
令和6年2月2日



ZEH水準省エネ住宅

住宅ローン減税3,500万円対象
(令和6年度入居)



子育てエコホーム支援事業
 ・交付の対象となるには諸条件があります
 ・交付申請には期限があります
 ・交付申請書類は申請期限内に受理される必要があります
 ・国の予算状況により期限前に交付申請の受付を締め切る場合があります
 ※ご不明な点は最寄りの営業所までお問い合わせください

価格 **4,980** (税込) 万円

フラット35SAタイプ適用

EVコンセント
対応
設計
性能評価
建設性能
評価取得予定

大規模プレーカー設置★
震度5強以上の地震を感じて電気をストップ！
地震の後に発生する過電火災に備えます。

Cradle garden series 共通設備・仕様



ライフインフォメーション

- ・ファミリーマート大泉長久保通り店 … 徒歩 8分
- ・サミットストア大泉学園店 … 徒歩11分
- ・練馬区大泉学園北郵便局 … 徒歩 6分
- ・岩崎小児科医院 … 徒歩 2分
- ・くりの木の森緑地 … 徒歩 8分

学区 / 大泉学園桜小学校・大泉学園桜中学校



カーナビ入力 / 練馬区大泉学園町7-9-6付近

物件番号 229F-862B	情報公開日 2024年08月27日	広告有効期限 2024年09月11日	仲介手数料無料+期間限定キャンペーン実施中!
----------------	-------------------	--------------------	------------------------

* 図面と現況が相違する場合には現況を優先させていただきます。有効期限：公開日より1ヶ月間。ご契約優先の為、売却済の際は、ご了承ください。取引態様：媒介

仲介手数料無料の新築一戸建て

Find ZERO
— since 2013 —
物件情報 1000件 以上公開中

公式アカウント
@findzero
admin@find-zero.jp
LINE・メールで資料請求可能です

情報提供 お問合せ

■宅地建物取引業免許：埼玉県知事（6）第18475号
■建設業免許：埼玉県知事（般-6）第54480号

専用ダイヤル
070-8435-6488
www.find-zero.jp

株式会社 **マスターズホーム**
〒336-0926 埼玉県さいたま市緑区東浦和6丁目24番地1