



# 練馬区石神井台第11

新築分譲住宅  
全4棟

西武新宿線「武蔵関」駅徒歩16分

ZEH水準省エネ住宅  
住宅ローン減税3,500万円対象  
(令和6年度入居)



フラット35SAタイプ適用



建設性能  
評価取得予定



Cradle garden series 共通設備・仕様



ライフインフォメーション

- ・ファミリーマート関町庚申通り店.....徒歩 6分
- ・いなげや練馬南大泉店.....徒歩 6分
- ・練馬南大泉一郵便局.....徒歩 6分
- ・滝澤クリニック.....徒歩 6分
- ・ふるさと憩いの森.....徒歩10分

学区/石神井台小学校・関中学校



配置図



電柱

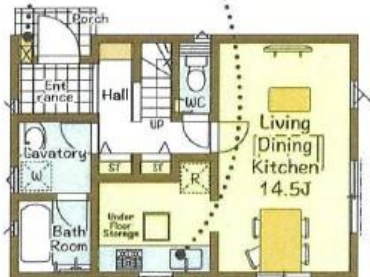
3号棟

シャッター付

- 土地面積 / 105.90㎡
- 建物面積 / 81.81㎡
- 建築確認番号 / 第23UD11W建06850号
- 令和6年2月17日

宅配BOX

独立キッチン



1F 40.50㎡

人気のウォークインクローゼット



2F 41.31㎡

広々バルコニー

価格

5,280万円(税込)

物件概要

所在地/東京都練馬区石神井台8丁目970-5、11、13、31の各一部(地番)東京都練馬区石神井台8丁目11-9(住居表示)□土地権利/所有権□地目/宅地□総棟数/4棟□販売棟数/4棟□建物構造/木造2階建□取得タイプ/3LDK・3SLDK□都市計画/市街化区域□用途地域/第1種低層住居専用地域□建ぺ率/50%□容積率/100%□設備/公営水道・公共下水・都市ガス□接道状況/北側4m私道□現況/建築中□完成予定/2024年7月予定□引渡予定日/2024年7月以降□物件番号/19-1159

※位置指定道路一部:地番970-37、-38 合計55.19㎡持分1/4ずつ※清掃施設1.47㎡持分1/4※TVアンテナ・網戸・居室照明・カーテンレールは付きません。※敷地内に電柱及び支線が入る場合があります。※図面と現況が異なる場合は現況優先にてご了承願います。※記載事項に誤りがある場合があります。広告掲載やご案内時には、各業者様で調査して下さい。当社では一切責任を負いません。※住宅ローン保証に伴い、住宅ローン保証料の供託を予定しております。※配置図上の駐車台数は車種によって入らない場合があります。※建築中の場合は事故等ないようヘルメット及びスリッパを用意し、十分注意の上ご案内をお願いします。



子育てエコホーム支援事業

交付の対象となるには条件があります  
交付申請には保証金が必要です  
交付申請書提出後10日以内に受理される必要があります  
国の予算状況により期間内に交付申請の受付を締め切る場合があります  
※ご不明な点は最終の営業までお問い合わせください

物件番号 AABD-82D8

情報公開日 2024年08月27日

広告有効期限 2024年09月11日

仲介手数料無料+期間限定キャンペーン実施中!

\* 図面と現況が相違する場合には現況を優先させていただきます。有効期限: 公開日より1ヶ月間。ご契約優先の為、売却済の際は、ご了承ください。取引態様: 媒介

仲介手数料無料の新築一戸建て



物件情報 1000件 以上公開中

公式アカウント @findzero

admin@find-zero.jp

LINE・メールで資料請求可能です

情報提供  
お問合せ

- 宅地建物取引業免許: 埼玉県知事(6)第18475号
- 建設業免許: 埼玉県知事(般-6)第54480号



株式会社 マスターズホーム

〒336-0926 埼玉県さいたま市緑区東浦和6丁目24番地1

専用ダイヤル

070-8435-6488

www.find-zero.jp

