

新築分譲住宅



杉並区
荻窪
22-1期
全2棟

中央線
荻窪駅

徒歩 **18** 分
東京メトロ丸ノ内線
南阿佐ヶ谷駅
徒歩 **15** 分

標準付帯

住宅性能表示
W取得
(設計+建設)
耐震等級3
★★★★
最高等級
(地震保険優遇)

中央線荻窪駅、東京メトロ丸ノ内線南阿佐ヶ谷駅2路線利用可能！

> BLOCK LINE | 並び方



11グレード仕様、南道路、床暖房付

> ACCESS MAP | 現地案内図



> LIFE INFORMATION | 周辺環境

- 区立西田小学校 550m
- 区立松漢中学校 500m
- ファミリーマート荻窪団地前 200m
- TOUMAフレッシュマート 69m

- 電子キー 食洗機
- 下駄箱 ミラー付
- 床暖房 トイレ手洗器

アイディホームの3つの約束

品質 × 価格 × 安心

分譲住宅「リナージュ」
時間を越えて、受け継がれていく住まいを。
LIGNAGEリナージュは、アイディホームの住宅ブランド。
フランス語で「高級」を意味するこの名称は、
「高品質な住宅を供給し続ける」という私たちの
意気込みを込めてつけられています。ご安心ください。

住宅性能評価書取得住宅
5分野7項目で最高等級を取得

- 耐震等級3 (構造の安定 基礎部分の基礎防虫)
- 耐震等級2 (耐震性 構造躯体の基礎防虫)
- 耐震等級3 (劣化対策等級3 (劣化の軽減))
- 維持管理対策等級3 (耐用年数の向上対策)
- 一次エネルギー消費量等級6 (省エネ)
- ホルムアルデヒド削減等級3 (空気清浄)

地震保険の優遇が受けられます。 保険料が最大50%割引！

【フラット35】
フラット35を使用する際、
別途適合証明取得費用がかかります。
※88,000円(税込)

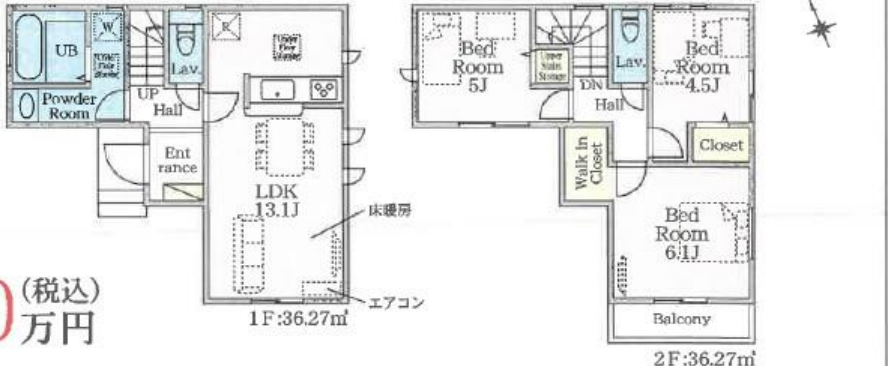


- 標準仕様仕様
- 基礎 ベタ基礎(基礎パッキン採用)
 - 内装建材 低ホルム材使用
 - クロス ノンホルムのり使用
 - キッチン 人造大理石カウンター
 - 玄関床 天然石
 - 洗面化粧台 750サイズシャブードレッサー
 - ユニットバス 1坪サイズ・バリアフリー・浴室換気乾燥機付
 - トイレ ウォシュレット
 - 居室 ペアガラス
 - インターホン テレビモニター付

1号棟

- 3LDK
- 土地面積 90.93㎡ (27.50坪)
- 建物面積 72.54㎡ (21.94坪)
- 建築確認番号 第3311111111号 023974

販売価格 **7,680** (税込) 万円



> OUTLINE | 物件概要

【物件概要】 ■所在地/東京都杉並区荻窪1丁目621番7 ■建物構造/木造カラーベストコロニアル ■2階建て ■土地権利/所有権 ■地目/宅地 ■都市計画/市街化区域 ■用途地域/第1種低層住居専用地域 ■建ぺい率/40% ■容積率/80% ■公法制限/第1種高度地区・準防火地域 ■完成/2023年12月下旬 ■引渡/即可 ■接道状況/南側4.0m区道 ■設備/公営水道・公共下水・都市ガス・東京電力

※フラット35:適合証明取得費用88,000円(税込) 必要となります。 ※網戸・カーテン・照明・TVアンテナ等は、オプションとなります。 施工上の都合、設計仕様などの変更が生じる場合があります。 ※図面と現況が異なる場合は現況を優先させていただきます。 ※工事中の場合には安全の為ヘルメットの着用をお願いします。 又、内覧の際はスリッパに履き替えて下さるようお願いいたします。 ※間取り内の家具等のレイアウトはイメージ図です。

物件番号 7A6F-A6A3 | 情報公開日 2024年08月29日 | 広告有効期限 2024年09月13日 | 仲介手数料無料+期間限定キャンペーン実施中！

* 図面と現況が相違する場合には現況を優先させていただきます。有効期限：公開日より1ヶ月間。ご契約優先の為、売却済の際は、ご了承ください。取引態様：媒介

仲介手数料無料の新築一戸建て

Find ZERO
— since 2013 —

物件情報 1000件 以上公開中

公式アカウント
@findzero

admin@find-zero.jp

LINE・メールで資料請求可能です

情報提供 お問合せ

- 宅地建物取引業免許：埼玉県知事(6)第18475号
- 建設業免許：埼玉県知事(般-6)第54480号

株式会社 **マスターズホーム**

〒336-0926 埼玉県さいたま市緑区東浦和6丁目24番地1

専用ダイヤル

070-8435-6488

www.find-zero.jp

ファインドゼロ