



# 練馬区大泉学園町第35

新築分譲住宅  
全12棟

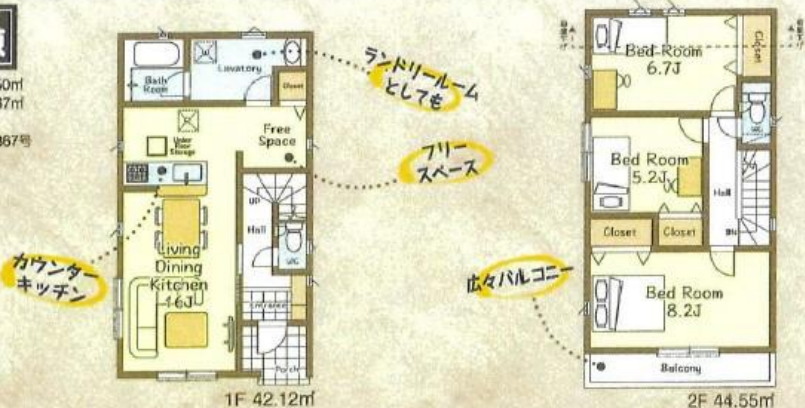
西武池袋線「大泉学園」駅バス8分「大泉風致地区」停徒歩6分

配置図



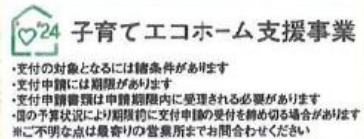
## 10号棟

■土地面積 / 119.50㎡  
■建物面積 / 86.97㎡  
■建物種別 / 第R05SHC122867号  
令和6年2月2日



## ZEH水準省エネ住宅

住宅ローン減税3,500万円対象  
(令和6年度入居)



価格 **4,980** (税込) 万円

## フラット35SAタイプ適用



## Cradle garden series共通設備・仕様



## ライフインフォメーション

- ・ファミリーマート大泉長久保通り店 … 徒歩 8分
- ・サミットストア大泉学園店 … 徒歩 11分
- ・練馬区大泉学園北郵便局 … 徒歩 6分
- ・岩崎小児科医院 … 徒歩 2分
- ・くりの木の森緑地 … 徒歩 8分

## 学区 / 大泉学園桜小学校・大泉学園桜中学校



カーナビ入力 / 練馬区大泉学園町7-9-6付近

物件番号 A547-85D6

情報公開日 2024年08月27日

広告有効期限 2024年09月11日

仲介手数料無料+期間限定キャンペーン実施中!

\* 図面と現況が相違する場合には現況を優先させていただきます。有効期限：公開日より1ヶ月間。ご契約優先の為、売却済の際は、ご了承ください。取引態様：媒介

仲介手数料無料の新築一戸建て

— since 2013 —

物件情報 1000件 以上公開中

公式アカウント  
@findzero

admin@find-zero.jp

LINE・メールで資料請求可能です

情報提供  
お問合せ

■宅地建物取引業免許：埼玉県知事（6）第18475号  
■建設業免許：埼玉県知事（般-6）第54480号

株式会社 **マスターズホーム**

〒336-0926 埼玉県さいたま市緑区東浦和6丁目24番地1

専用ダイヤル

**070-8435-6488**

www.find-zero.jp

ファインドゼロ