

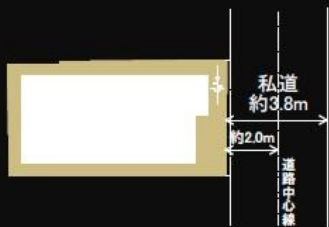
新築住宅 全1棟

TOKYO 日ノ出町 3LDK

JR常磐線・東京メトロ千代田線・東京メトロ日比谷線・京武伊勢崎線・つくばエクスプレス

「北千住」 駅徒歩 9分

京成本線
「京成関屋」 駅徒歩 13分



物件資料
ご覧
下さい



※外観イメージバース

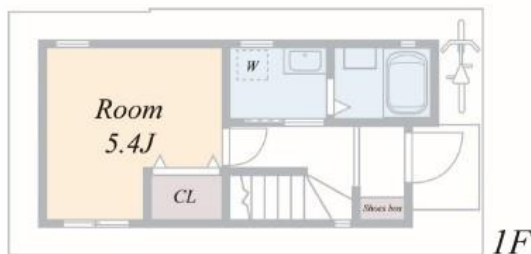
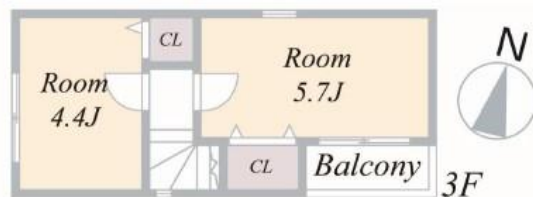


明るく開放的なLDKのある都市型住宅

北千住駅徒歩9分の好立地に都市型住宅を計画しました。
コンパクトながら2階はLDKとトイレのみとし、リビング・ダイニングスペースを確保しました。
LDKは道路に面して大きな開口を設けているため、明るく開放的な空間となっています。

- 敷地面積: 36.58㎡ (11.06坪)
他セットバック8.72㎡
他持分0.18㎡
- 延床面積: 65.19㎡ (19.71坪)
- 建築確認番号:
第FBC建確済24-0385号

4,380万円 (税込)



Equipment

省エネ高効率給湯器
ecoエース

住宅(住戸) 省エネ性能ラベル

エネルギー消費性能 ★★★★★

断熱性能 1 2 3 4 5 6 7

日平均熱費 なし

2024年度 エネルギー消費性能で「☆☆☆」は従来標準は考慮しない、かつ断熱性能で「☆☆」達成

Map

Life Information

- 千寿常東小学校 約650m
- TANAKA(スーパー) 約380m
- 千寿桜堤中学校 約260m
- セブンイレブン 約240m

Guarantee

住毛原地保具互保協会は
住宅保証機構株式会社
「まもりすまい保証」に加入

Out line

- 所在地/東京都足立区日ノ出町18番6号(旧住居表示)
- 土地権利/所有権■引渡/相談
- 用途地域/準工業地域
- 建ぺい率/60%(70%)■容積率/300%(240%)
- 構造/木造カラーベストコロニアル■書3階建
- 完成年月/2024年12月完成予定■現況/建築中
- 接道/東側私道 幅員約3.8m
- 設備/東京電力・公共下水・都市ガス・公営水道
- 販売棟数/1棟(全1棟)
- ※「Room」記載の居室に限り、法規上は一部「納戸」扱いとなります。(1F.5.4帖)
- ※水道加入金の負担金はございません。
- ※本図面と現況が異なる場合は現況優先といたします。

物件番号 86E6-329E

情報公開日 2024年08月27日

広告有効期限 2024年09月11日

仲介手数料無料+期間限定キャンペーン実施中!

* 図面と現況が相違する場合には現況を優先させていただきます。有効期限：公開日より1ヶ月間。ご契約優先の為、売却済の際は、ご了承ください。取引態様：媒介

仲介手数料無料の新築一戸建て



物件情報 1000件 以上公開中



公式アカウント
@findzero



admin@find-zero.jp

LINE・メールで資料請求可能です



情報提供
お問合せ

■宅地建物取引業免許：埼玉県知事(6)第18475号
■建設業免許：埼玉県知事(般-6)第54480号

株式会社 マスターズホーム

〒336-0926 埼玉県さいたま市緑区東浦和6丁目24番地1

専用ダイヤル

070-8435-6488

www.find-zero.jp

ファインドゼロ