



朝霞市本町第2

東武東上線「朝霞」駅徒歩6分



1号棟

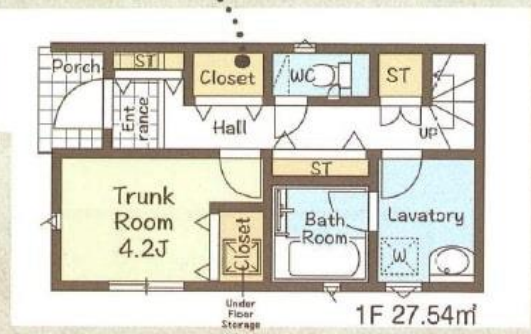
■土地面積/66.78㎡
 ■建物面積/82.21㎡
 ■建築確認番号/
 第KBI-SGM24-10-2060号
 令和6年6月14日

ZEH水準省エネ住宅
 住宅ローン減税3,500万円対象
 (令和6年度入居)

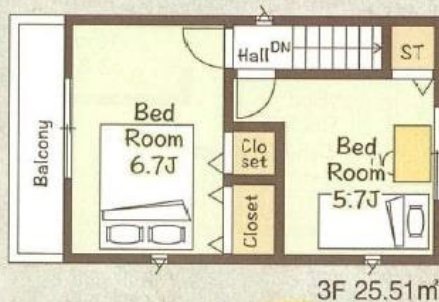
子育てエコホーム支援事業
補助対象物件

子育てエコホーム支援事業
 ・交付対象となるには建築費が異なります
 ・交付申請には期間があります
 ・交付申請書類は申請期限内に受理される必要があります
 ・国の予算状況により原則的に交付申請の受付を締め切る場合があります
 ※ご不明な点は最寄りの営業所までお問い合わせください

便利な
 玄関収納



新築分譲住宅 全3棟



価格 **4,980** (税込) 万円

フラット35SAタイプ適用

EVコンセント対応
 設計性能評価
 建設性能評価取得予定

感震ブレーカー設置
 震度5強以上の地震を感じて電気をストップ！
 地震の後に発生する通電火災に備えます。

Cradle garden series共通設備・仕様

ビーム照明、ベランダ防雨、高層階ベランダ、ワンフロアキッチン、24H換気システム、インフォメーション、Dカンパニイカメラ、LED照明、水漏れ検知、防犯カメラ、防音対策、防音壁、防音扉、防音窓、防音床、防音天井、防音床下、防音床下収納、防音床下収納扉、防音床下収納扉、防音床下収納扉

- ライフインフォメーション**
- ファミリーマート朝霞本町三丁目店... 徒歩 4分
 - 東武ストア朝霞店... 徒歩 3分
 - 朝霞郵便局... 徒歩 4分
 - みやた内科クリニック... 徒歩 2分
 - 広沢公園... 徒歩 5分



物件概要

□所在地/埼玉県朝霞市本町3丁目25番13、25番14の各一部(地番)埼玉県朝霞市本町3丁目4-48付近(住居表示) □土地権利/所有権 □地目/宅地 □総棟数/3棟 □販売棟数/3棟 □建物構造/木造3階建 □間取タイプ/2SLDK・3SLDK □都市計画/市街化区域 □用途地域/第1種中高層住居専用地域 □建ぺい率/60% □容積率/200% □設備/公営水道・公共下水・都市ガス □接道状況/西側6m公道 □現況/建築中 □完成/令和6年12月予定 □引渡日/令和6年12月下旬以降 □物件番号/29-0003 □備考/※TVアンテナ・網戸・居室照明・カーテンレールは付きません。 ※敷地内に電柱及び支線が入る場合があります。 ※図面と現況が異なる場合は現況優先にてご了承願います。 ※記載事項に誤りがある場合があります。 広告掲載およびご案内時には、各業者様で調査して下さい。 当社では一切責任を負いません。 ※住宅瑕疵担保履行法に伴い、住宅瑕疵担保保証金の供託を予定しております。 ※配置図上の駐車台数は車種によって入らない場合があります。 ※建築中の場合は事故等ないようにヘルメット及びスリッパを用意し、十分注意の上ご案内をお願いします。

物件番号 2CAB-C7D0 | 情報公開日 2024年08月26日 | 広告有効期限 2024年09月10日 | 仲介手数料無料+期間限定キャンペーン実施中!

* 図面と現況が相違する場合には現況を優先させて頂きます。有効期限：公開日より1ヶ月間。ご契約優先の為、売却済の際は、ご了承ください。取引態様：媒介

仲介手数料無料の新築一戸建て

Find ZERO
 since 2013

物件情報 1000件 以上公開中

公式アカウント
 @findzero

admin@find-zero.jp

LINE・メールで資料請求可能です

情報提供
 お問合せ

■宅地建物取引業免許：埼玉県知事(6)第18475号
 ■建設業免許：埼玉県知事(般-6)第54480号

株式会社 **マスターズホーム**
 〒336-0926 埼玉県さいたま市緑区東浦和6丁目24番地1

専用ダイヤル
070-8435-6488

www.find-zero.jp